

ที่ นน ๐๐๓๓.๐๑๐/๒๕



สำนักงานสาธารณสุขจังหวัดน่าน
ถนนน่าน – หุ้งช้าง ตำบลผาสิงห์
อำเภอเมืองน่าน จังหวัดน่าน ๕๕๐๐๐

๕ มกราคม ๒๕๖๖

เรื่อง ประชาสัมพันธ์การรับสมัครบุคคลเพื่อเข้าศึกษาหลักสูตรแพทยศาสตรบัณฑิต ปีการศึกษา ๒๕๖๖

เรียน ผู้อำนวยการโรงพยาบาลน่าน/ผู้อำนวยการโรงพยาบาลชุมชนทุกแห่ง/สาธารณสุขอำเภอทุกอำเภอ/
หัวหน้ากลุ่มงานทุกกลุ่มงานในสำนักงานสาธารณสุขจังหวัดน่าน

สิ่งที่ส่งมาด้วย สำเนาหนังสือคณะแพทยศาสตร์ มหาวิทยาลัยนเรศวร ที่ อว ๐๖๐๓.๑๐/ว ๙๓๖๗
ลงวันที่ ๒๖ ธันวาคม ๒๕๖๕

จำนวน ๑ ฉบับ

สำนักงานสาธารณสุขจังหวัดน่าน ขอแจ้งเวียนหนังสือผ่านทางเว็บไซต์ www.nno.moph.go.th
เพื่อความสะดวกและรวดเร็วในการแจ้งข้อมูลข่าวสาร ซึ่งสามารถดาวน์โหลดรายละเอียดได้ทางเว็บไซต์ข้างต้น
รายละเอียดตามสิ่งที่ส่งมาด้วย

จึงเรียนมาเพื่อทราบ

ขอแสดงความนับถือ

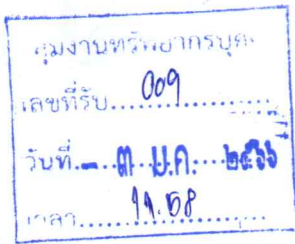
(นายกมล เศรษฐชัยยันต์)

ทันตแพทย์เชี่ยวชาญ (ด้านทันตสาธารณสุข) ปฏิบัติราชการแทน
นายแพทย์สาธารณสุขจังหวัดน่าน

กลุ่มงานบริหารทรัพยากรบุคคล

โทร ๐ ๕๔๗๑ ๙๖๒๓-๒๖ ต่อ ๒๖๒

โทรสาร ๐ ๕๔๗๑ ๙๖๒๓ ต่อ ๒๕๔



สำนักงานสาธารณสุขจังหวัดน่าน
เลขที่รับ.....
วันที่..... ๓ ม.ค. ๒๕๖๖
เวลา..... ๑๑.๐๘



ที่ อว 0603.10/ว 9367

คณะแพทยศาสตร์ มหาวิทยาลัยนเรศวร
อำเภอเมืองฯ จังหวัดพิษณุโลก 65000

26 ธันวาคม 2565

เรื่อง ขออนุญาตประชาสัมพันธ์การรับสมัครบุคคลเพื่อเข้าศึกษาหลักสูตรแพทยศาสตรบัณฑิต
ปีการศึกษา 2566 คณะแพทยศาสตร์ มหาวิทยาลัยนเรศวร

เรียน นายแพทย์สาธารณสุขจังหวัดน่าน

สิ่งที่ส่งมาด้วย โปสเตอร์และแผ่นพับประชาสัมพันธ์หลักสูตรแพทยศาสตรบัณฑิต จำนวน 4 ฉบับ

ด้วยคณะแพทยศาสตร์ มหาวิทยาลัยนเรศวร จะดำเนินการรับสมัครบุคคลเพื่อเข้าศึกษาใน
หลักสูตรแพทยศาสตรบัณฑิต ปีการศึกษา 2566 โครงการผลิตแพทย์เพื่อชาวชนบท กลุ่มสำเร็จการศึกษา
ระดับปริญญาตรีลาเรียน (Strengthening track) จำนวน 55 คน

ในการนี้ คณะแพทยศาสตร์ มหาวิทยาลัยนเรศวร จึงขออนุญาตประชาสัมพันธ์
การรับสมัครบุคคลเพื่อเข้าศึกษาหลักสูตรแพทยศาสตรบัณฑิต ปีการศึกษา 2566 คณะแพทยศาสตร์
มหาวิทยาลัยนเรศวรมายังหน่วยงานของท่าน ทั้งนี้ รายละเอียดประกาศมหาวิทยาลัยนเรศวร เรื่อง การรับ
สมัครสอบคัดเลือกบุคคลเพื่อเข้าศึกษาในหลักสูตรแพทยศาสตรบัณฑิตฯ สามารถติดตามได้ที่ QR code
ที่แนบมาพร้อมนี้

จึงเรียนมาเพื่อโปรดทราบ

ขอแสดงความนับถือ

(รองศาสตราจารย์ แพทย์หญิงจิรนนท์ วีรกุล)

รองคณบดีฝ่ายวิชาการ ปฏิบัติราชการแทน

คณบดีคณะแพทยศาสตร์

Scan QR code



งานแพทยศาสตรศึกษา

หน่วยบริหารการศึกษา

โทร. 0 5596 7957

โทรสาร 0 5596 7954

นางสาววันดี ทับทิม ผู้รับผิดชอบ

งานแพทยศาสตรศึกษา

หน่วยบริหารการศึกษา

โทร. 0 5596 7957

โทรสาร 0 5596 7954

นางสาววันดี ทับทิม ผู้รับผิดชอบ

ชื่อหลักสูตรภาษาอังกฤษ
ชื่อหลักสูตร
ภาษาอังกฤษ
ชื่อปริญญา

หลักสูตรแพทยศาสตรบัณฑิต
Doctor of Medicine Program

แพทยศาสตรบัณฑิต

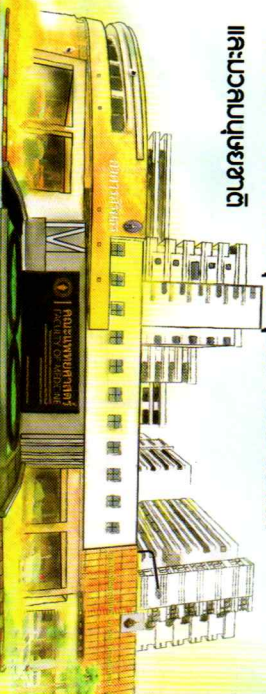
Doctor of Medicine Program
พ.บ.

ชื่อย่อ



ปรัชญาของหลักสูตร

สร้างบัณฑิตแพทย์ที่มีความรู้ และทักษะในการส่งเสริมสุขภาพ ป้องกันโรค บำบัดรักษาและฟื้นฟูสภาพ ได้ถูกต้องตามหลักวิชาการ อย่างเป็นองค์รวม ด้วยจิตวิญญาณแห่งความเป็นมนุษย์มีความ สามารถในการใช้วิจารณญาณในการแก้ปัญหาการคิดวิเคราะห์ อย่างเป็นระบบ การทำงานร่วมกับผู้อื่น และสหวิชาชีพ มีทักษะการ ได้อย่างต่อเนืองตลอดชีวิต มีความรับผิดชอบ มีเจตคติอันดีงาม ปฏิบัติตนถูกต้องตามหลักเวชจริยศาสตร์และกฎหมายยาเสพติด ดำรงตนอยู่ในฐานะแพทย์และสมาชิกของสังคมได้อย่างเหมาะสม ตลอดจนสร้างประโยชน์สุขแก่ชุมชน สังคม ประเทศ และมวลมนุษยชาติ



การจัดการเรียนการสอน ระยะเวลาดการศึกษา 6 ปี

ชั้นปีที่ 1 (ระดับเตรียมแพทย์)

เรียนที่มหาวิทยาลัยนเรศวร

ชั้นปีที่ 2 - 3 (ระดับปริกสิท)

เรียนที่มหาวิทยาลัยนเรศวร

ชั้นปีที่ 4 - 6 (ระดับคลินิก)

เรียนที่โรงพยาบาลมหาวิทยาลัยนเรศวร
และสถาบันเครือข่ายร่วมผลิตบัณฑิต

สถาบันเครือข่ายร่วมผลิตบัณฑิตกับแพทย์ ได้แก่

- ★ โรงพยาบาลพุทธชินราช พิชัยบุโร จังหวัดพิษณุโลก
- ★ โรงพยาบาลอุดรดิตถ์ จังหวัดอุดรดิตถ์
- ★ โรงพยาบาลสมเด็จพระเจ้าตากสินมหาราช จังหวัดตาก
- ★ โรงพยาบาลแพร่ จังหวัดแพร่
- ★ โรงพยาบาลพิชิต จังหวัดพิชิต

จำนวนหน่วยกิตรวมตลอดหลักสูตร 254 หน่วยกิต

หมวดวิชาศึกษาทั่วไป ไม่น้อยกว่า 30 หน่วยกิต
หมวดวิชาเฉพาะด้าน ไม่น้อยกว่า 218 หน่วยกิต
หมวดวิชาเลือกเสรี ไม่น้อยกว่า 6 หน่วยกิต

ค่าลงทะเบียนตลอดหลักสูตร (เฉพาะค่าลงทะเบียน)

ชั้นปีที่ 1 - 3 ชำระเป็นรายภาคการศึกษา
ภาคเรียนละ 20,000 บาท
ชั้นปีที่ 4 - 6 ชำระเป็นรายปีการศึกษา
ปีการศึกษาละ 40,000 บาท

*** (หากบัญชีเพื่อการศึกษากยศ.และ กรอ.) ***



แนวทางการประกอบอาชีพและการศึกษาต่อ

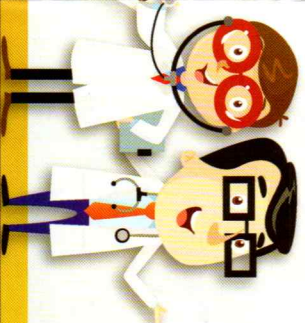
1. แพทย์ผู้ให้การบริบาลผู้ป่วย สามารถทำงานได้ในสถานบริการสุขภาพทุกระดับ เช่น รพ.ส่งเสริมสุขภาพตำบล รพ.ชุมชน รพ.ทั่วไป รพ.ศูนย์ รพ.มหาวิทยาลัย และรพ.เอกชน
2. แพทย์ผู้พัฒนาองค์ความรู้ สามารถทำงานด้านการวิจัยได้ในสถาบันวิจัยทางการแพทย์ต่างๆ
3. แพทย์ผู้บริหาร สามารถทำงานเป็นผู้บริหารในกระทรวงสาธารณสุขและหน่วยงานอื่นๆ ได้
4. ศึกษาต่อระดับปริญญาโท ปริญญาเอก วุฒิบัตร อนุมัติบัตร หรือประกาศนียบัตรเพื่อเป็นแพทย์ผู้เชี่ยวชาญในสาขาต่างๆ หรือสาขาอาชีพอื่นที่เกี่ยวข้อง

คณะแพทยศาสตร์ มหาวิทยาลัยนเรศวร

มีหน่วยงานประกอบด้วย

สำนักงานเลขานุการ
โรงพยาบาล
มหาวิทยาลัยนเรศวร
และ ภาควิชา จำนวน
15 ภาควิชา ได้แก่

01. ภาควิชาสูติศาสตร์-ปรังสูติวิทยา
02. ภาควิชาศัลยศาสตร์
03. ภาควิชาอายุรศาสตร์
04. ภาควิชากุมารเวชศาสตร์
05. ภาควิชาพยาธิวิทยา
06. ภาควิชาจักษุวิทยา
07. ภาควิชารังสีวิทยา
08. ภาควิชาวิสัญญีวิทยา
09. ภาควิชาปิตุเวชศาสตร์
10. ภาควิชาออร์โธปิดิกส์
11. ภาควิชาเวชศาสตร์ชุมชน
12. ภาควิชาเวชศาสตร์ครอบครัว
13. ภาควิชาโสต ศอ นาสิกวิทยา
14. ภาควิชาเวชศาสตร์ฟื้นฟู
15. ภาควิชาจิตเวชศาสตร์



กิจกรรม พัฒนานิสิต

คณะแพทยศาสตร์ มีการจัดกิจกรรมนอกชั้นเรียน ซึ่งคณะ/สโมสรนิสิตได้จัดขึ้นเพื่อสร้างโอกาสการเรียนรู้ให้แก่บัณฑิต โดยไม่ถือเป็นส่วนหนึ่งของ การเรียนตามหลักสูตรการศึกษา โดยมุ่งเน้นให้กิจกรรมดังกล่าวเป็นส่วนเสริมสร้างประสบการณ์ทักษะวิชาชีพ และสังคม พัฒนา การด้านความฉลาดทางอารมณ์ (EQ) บุคลิกภาพสุขภาพกาย และจิต ตลอดจนคุณธรรม จริยธรรม



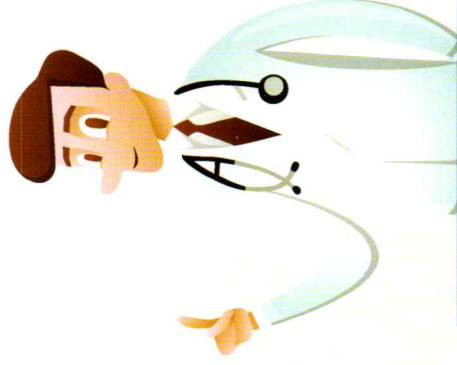
กิจกรรมเสริมหลักสูตร

1. ชมรม ดนตรีสากล
2. ชมรม ดนตรีไทย
3. ชมรม วารสาร ศิลปะนิสิตมีเดีย และถ่ายภาพ
4. ชมรม วิชาการ
5. ชมรม วิกิพีเดีย และพัฒนาภาษาอังกฤษ สำหรับนิสิตแพทย์
6. ชมรม พระพุทธศาสนา
7. ชมรม อาสาพัฒนา
8. ชมรม สร้างเสริมสุขภาพ

คุณลักษณะ ของบัณฑิตแพทย์

มหาวิทยาลัยนเรศวร (7-Star Doctor)

1. ผู้ให้บริการทางการแพทย์ (Medical care provider)
2. ผู้ตัดสินใจอย่างเป็นระบบ (Decision maker)
3. ผู้สื่อสารเชิงวิชาชีพ (Communicator)
4. แพทย์ที่มีจิตวิญญาณแห่งความเป็นมนุษย์ (Humanistic doctor)
5. ผู้บูรณาการเทคโนโลยีสารสนเทศ (Information technology integrator)
6. ผู้นำ (Leader)
7. ผู้ใฝ่เรียนรู้ตลอดชีวิต (Lifelong learner)



ข้อมูลติดต่อ

สอบถามรายละเอียดเพิ่มเติมได้ที่ หน่วยบริหารการศึกษางานแพทยศาสตรศึกษา ชั้น 6 อาคารเฉลิมพระเกียรติ 7 รอบพระชนมพรรษา 2 คณะแพทยศาสตร์ มหาวิทยาลัยนเรศวร ต.ท่าโพธิ์ อ.เมือง จ.พิษณุโลก 65000 โทร. 0-5596-7957 โทรสาร. 0-5596-7954 Website : www.med.nu.ac.th
ในวันและเวลาราชการ



คณะแพทยศาสตร์ มหาวิทยาลัยนเรศวร Faculty of Medicine, Naresuan University

โรงเรียนแพทย์ระดับโลกเพื่อ
สร้างสังคมที่มีสุขภาพที่ดี



ด้วยความมุ่งมั่นในการสร้างแพทย์เวชปฏิบัติ
เพื่อสนองนโยบายของรัฐบาลต่อการแก้ไข
ปัญหาการขาดแคลนแพทย์ในส่วนภูมิภาค



Faculty of Medicine, Naresuan University

ชื่อหลักสูตรภาษาไทย

ชื่อหลักสูตร

ภาษาอังกฤษ

ชื่อปริญญา

ชื่อย่อ

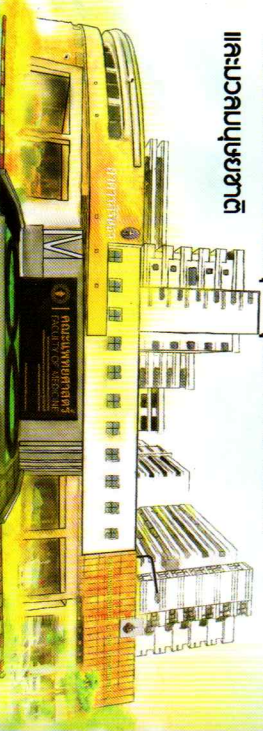
หลักสูตรแพทยศาสตรบัณฑิต
Doctor of Medicine Program

แพทยศาสตรบัณฑิต
Doctor of Medicine Program
พม.



ปรัชญาของหลักสูตร

สร้างบัณฑิตแพทย์ที่มีความรู้ และทักษะในการส่งเสริมสุขภาพ ป้องกันโรค บำบัดรักษาและฟื้นฟูสภาพ ได้ถูกต้องตามหลักวิชาการ อย่างมีประสิทธิภาพ ด้วยจิตวิญญาณแห่งความเป็นมนุษย์มีความ สามารถในการใช้จรรยาบรรณในการแก้ปัญหาการเกิดโรคเรื้อรัง อย่างเป็นระบบ การทำงานร่วมกับผู้อื่น และสหวิชาชีพ มีทักษะการ สื่อสารที่ดี มีความเป็นผู้นำ ใฝ่เรียนรู้และสามารถเรียนรู้ด้วยตนเอง ได้อย่างต่อเนื่องตลอดชีวิต มีความรับผิดชอบ มีจรรยาบรรณอย่าง เปี่ยม ปฏิบัติตนถูกต้องตามหลักเวชจริยศาสตร์และกฎหมายอย่างเปี่ยมอง ดำรงตนอยู่ในฐานะแพทย์และสมาชิกของสังคมได้อย่างเหมาะสม ตลอดจนสร้างประโยชน์สุขแก่ชุมชน สังคม ประเทศ และมนุษยชาติ



การจัดการเรียนการสอน ระยะเวลากการศึกษา 6 ปี

ชั้นปีที่ 1 (ระดับเตรียมแพทย์)

เรียนที่มหาวิทยาลัยเบรตอร์

ชั้นปีที่ 2 - 3 (ระดับปริศินา)

เรียนที่มหาวิทยาลัยเบรตอร์

ชั้นปีที่ 4 - 6 (ระดับคลินิก)

เรียนที่โรงพยาบาลมหาวิทยาลัยเบรตอร์
และสถาบันเครือข่ายร่วมผลิตบัณฑิต

สถาบันเครือข่ายร่วมผลิตบัณฑิตกับแพทย์ ได้แก่

- ★ โรงพยาบาลพุทธชินราช พิษณุโลก จังหวัดพิษณุโลก
- ★ โรงพยาบาลอุดรดิตถ์ จังหวัดอุดรดิตถ์
- ★ โรงพยาบาลสมเด็จพระเจ้าตากสินมหาราช จังหวัดตาก
- ★ โรงพยาบาลแม่ จังหวัดแม่
- ★ โรงพยาบาลพิจิตร จังหวัดพิจิตร

จำนวนหน่วยกิตรวมตลอดหลักสูตร 254 หน่วยกิต

หมวดวิชาศึกษาทั่วไป ไม่น้อยกว่า 30 หน่วยกิต
หมวดวิชาเฉพาะด้าน ไม่น้อยกว่า 218 หน่วยกิต
หมวดวิชาเลือกเสรี ไม่น้อยกว่า 6 หน่วยกิต

ค่าลงทะเบียนตลอดหลักสูตร (เฉพาะค่าลงทะเบียน)

ชั้นปีที่ 1 - 3 ชำระเป็นรายภาคการศึกษา
ภาคเรียนละ **20,000** บาท
ชั้นปีที่ 4 - 6 ชำระเป็นรายปีการศึกษา
ปีการศึกษาละ **40,000** บาท

*****(เบิกบัญชีเพื่อการศึกษากยศ.และ กรอ.)*****



แนวทางการประกอบอาชีพและการศึกษาต่อ

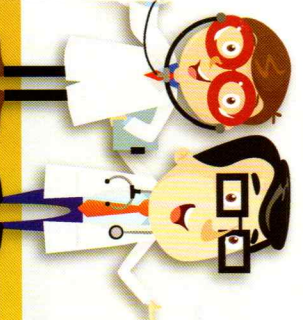
1. แพทย์ผู้ให้การบริการสุขภาพผู้ช่วย สามารถทำงานได้ในสถานบริการสุขภาพทุกระดับ เช่น รพ.ส่งเสริมสุขภาพตำบล รพ.ชุมชน รพ.ทั่วไป รพ.ศูนย์ รพ.มหาวิทยาลัย และรพ.เอกชน
2. แพทย์ผู้พัฒนาองค์ความรู้ สามารถทำงานด้านการวิจัยได้ในสถาบันวิจัยทางการแพทย์ต่างๆ
3. แพทย์ผู้บริหาร สามารถทำงานเป็นผู้บริหารในกระทรวง สาธารณสุขและหน่วยงานอื่นๆ ได้
4. ศึกษาต่อระดับปริญญาโท ปริญญาเอก วุฒิบัตร อนุมัติบัตร หรือประกาศนียบัตรเพื่อเป็นแพทย์ผู้เชี่ยวชาญในสาขาต่างๆ หรือสาขาอาชีพอื่นที่เกี่ยวข้อง

คณะแพทยศาสตร์ มหาวิทยาลัยเบรตอร์

มีหน่วยงานประกอบด้วย

สำนักงานเลขานุการ
โรงพยาบาล
มหาวิทยาลัยเบรตอร์
และ ภาควิชา จำนวน
15 ภาควิชา ได้แก่

01. ภาควิชาสูติศาสตร์-ปรังเวชวิทยา
02. ภาควิชาศัลยศาสตร์
03. ภาควิชาอายุรศาสตร์
04. ภาควิชาพยาธิวิทยา
05. ภาควิชาพยาธิวิทยา
06. ภาควิชาจักษุวิทยา
07. ภาควิชารังสีวิทยา
08. ภาควิชาเวชปฏิบัติวิทยา
09. ภาควิชาโรคผิวหนังศาสตร์
10. ภาควิชาออร์โธปิดิกส์
11. ภาควิชาเวชศาสตร์ชุมชน
12. ภาควิชาเวชศาสตร์ครอบครัว
13. ภาควิชาโรค คอ บาลิสิกวิทยา
14. ภาควิชาเวชศาสตร์ฟื้นฟู
15. ภาควิชาจิตเวชศาสตร์



กิจกรรม พัฒนานิสิต

คณะแพทยศาสตร์ มีการจัดกิจกรรมนอกชั้นเรียน ซึ่งคณะ/สโมสรนิสิตได้จัดขึ้นเพื่อสร้างโอกาสการเรียนรู้ให้แก่ นิสิต โดยไม่ถือเป็นส่วนหนึ่งของ การเรียนตามหลักสูตรการศึกษา โดยมุ่งเน้นให้กิจกรรมดังกล่าวเป็นส่วนเสริมสร้างประสบการณ์ทักษะวิชาชีพ และสังคม พัฒนา การด้านความฉลาดทางอารมณ์ (EQ) บุคลิกภาพสุขภาพกาย และจิต ตลอดจนคุณธรรม จริยธรรม



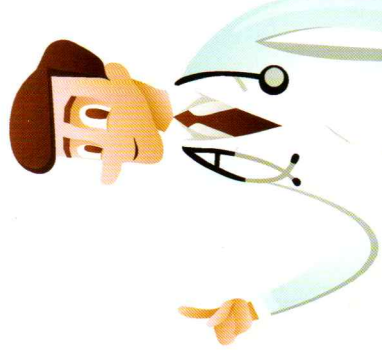
กิจกรรมเสริมหลักสูตร

1. ชมรม ดนตรีสากล
2. ชมรม ดนตรีไทย
3. ชมรม วารสาร ศิลปะนิสิตมีเดีย และถ่ายภาพ
4. ชมรม วิชาการ
5. ชมรม วิเทศสัมพันธ์ และพัฒนาภาษาอังกฤษ สำหรับนิสิตแพทย์
6. ชมรม พระพุทธศาสนา
7. ชมรม อาสาพัฒนา
8. ชมรม สร้างเสริมสุขภาพ

คุณลักษณะ ของบัณฑิตแพทย์

มหาวิทยาลัยนเรศวร (7-Star Doctor)

1. ผู้ให้บริการทางการแพทย์ (Medical care provider)
2. ผู้ตัดสินใจอย่างเป็นระบบ (Decision maker)
3. ผู้สื่อสารเชิงวิชาชีพ (Communicator)
4. แพทย์ที่มีจิตวิญญาณแห่งความเป็นมนุษย์ (Humanistic doctor)
5. ผู้บูรณาการเทคโนโลยีสารสนเทศ (Information technology integrator)
6. ผู้นำ (Leader)
7. ผู้ใฝ่เรียนรู้ตลอดชีวิต (Lifelong learner)



ข้อมูลติดต่อ

สอบถามรายละเอียดเพิ่มเติมได้ที่ หน่วยบริหารการศึกษางานแพทยศาสตรศึกษา ชั้น 6 อาคารเฉลิมพระเกียรติ 7 รอบพระชนมพรรษา 2 คณะแพทยศาสตร์ มหาวิทยาลัยนเรศวร ต.ท่าโพธิ์ อ.เมือง จ.พิษณุโลก 65000 โทร. 0-5596-7957 โทรสาร. 0-5596-7954 Website : www.med.nu.ac.th
ในวันและเวลาราชการ



คณะแพทยศาสตร์ มหาวิทยาลัยนเรศวร Faculty of Medicine, Naresuan University

โรงเรียนแพทย์ระดับโลกเพื่อ สร้างสังคมที่มีสุขภาพที่ดี



ด้วยความมุ่งมั่นในการสร้างแพทย์เวทีระดับโลก เพื่อสนองนโยบายของรัฐบาลต่อการแก้ไข ปัญหาการขาดแคลนแพทย์ในส่วนภูมิภาค



Faculty of Medicine, Naresuan University

ชื่อหลักสูตรภาษาไทย
ชื่อหลักสูตร
ภาษาอังกฤษ
ชื่อปริญญา

หลักสูตรแพทยศาสตรบัณฑิต
Doctor of Medicine Program

ชื่อย่อ

แพทยศาสตรบัณฑิต
Doctor of Medicine Program
พม.



ปรัชญาของหลักสูตร

สร้างบัณฑิตแพทย์ที่มีความรู้ และทักษะในการส่งเสริมสุขภาพ ป้องกันโรค บำบัดรักษาและฟื้นฟูสภาพ ได้ถูกต้องตามหลักวิชาการ อย่างเป็นองค์รวม ด้วยจิตวิญญาณแห่งความเป็นมนุษย์มีความ สามารถในการใช้จรรยาบรรณในการแก้ปัญหาการคิดวิเคราะห์ อย่างเป็นระบบ การทำงานร่วมกับผู้อื่น และสหวิชาชีพ มีทักษะการ สื่อสารที่ดี มีความเป็นผู้บำ ใฝ่เรียนรู้และสามารถเรียนรู้ด้วยตนเอง ได้อย่างต่อเนื่องตลอดชีวิต มีความรับผิดชอบ ภาวะตัดสินใจตาม ปฏินัตถ์ตามกฎเกณฑ์ทางจรรยาบรรณและกฎหมายอย่างรอบคอบ ดำรงตนอยู่ในฐานะแพทย์และสมาชิกของสังคมได้อย่างเหมาะสม และบวกลบมนุษยชาติ



การจัดการเรียนการสอน ระยะเวลากการศึกษา 6 ปี

- ชั้นปีที่ 1 (ระดับเตรียมแพทย์)
เรียนที่มหาวิทยาลัยเบรทอร์
- ชั้นปีที่ 2 - 3 (ระดับปริกสิณิก)
เรียนที่มหาวิทยาลัยเบรทอร์
- ชั้นปีที่ 4 - 6 (ระดับคลินิก)
เรียนที่โรงพยาบาลมหาวิทยาลัยเบรทอร์
และสถาบันเครือข่ายร่วมผลิตบัณฑิต

สถาบันเครือข่ายร่วมผลิตบัณฑิตแพทย์ ได้แก่

- ★ โรงพยาบาลพุทธชินราช พิษณุโลก จังหวัดพิษณุโลก
- ★ โรงพยาบาลอุดรดิศดท์ จังหวัดอุดรดิศดท์
- ★ โรงพยาบาลสมเด็จพระเจ้าตากสินมหาราช จังหวัดตาก
- ★ โรงพยาบาลแพร่ จังหวัดแพร่
- ★ โรงพยาบาลพิจิตร จังหวัดพิจิตร

จำนวนหน่วยกิตรวมตลอดหลักสูตร 254 หน่วยกิต

- หมวดวิชาศึกษาทั่วไป ไม่น้อยกว่า 30 หน่วยกิต
- หมวดวิชาเฉพาะด้าน ไม่น้อยกว่า 218 หน่วยกิต
- หมวดวิชาเลือกเสรี ไม่น้อยกว่า 6 หน่วยกิต

ค่าลงทะเบียนตลอดหลักสูตร (เฉพาะค่าลงทะเบียน)

- ชั้นปีที่ 1 - 3 ชำระเป็นรายภาคการศึกษา
ภาคเรียนละ **20,000** บาท
- ชั้นปีที่ 4 - 6 ชำระเป็นรายปีการศึกษา
ปีการศึกษาละ **40,000** บาท

*** (ไม่ถูกกู้ยืมเพื่อการศึกษากยศ.และ กรอ.) ***



แนวทางการประกอบอาชีพและการศึกษาต่อ

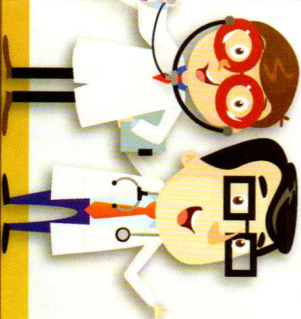
1. แพทย์ผู้ให้การบริบาลผู้ป่วย สามารถทำงานได้ในสถานบริการสุขภาพทุกระดับ เช่น รพ.ส่งเสริมสุขภาพตำบล รพ.ชุมชน รพ.ทั่วไป รพ.ศูนย์ รพ.มหาวิทยาลัย และรพ.เอกชน
2. แพทย์ผู้พัฒนาองค์ความรู้ สามารถทำงานด้านการวิจัยได้ในสถาบันวิจัยทางการแพทย์ต่างๆ
3. แพทย์ผู้บริหาร สามารถทำงานเป็นผู้บริหารในกระทรวงสาธารณสุขและหน่วยงานอื่นๆ ได้
4. ศึกษาต่อระดับปริญญาโท ปริญญาเอก วุฒิปดระ อนุมัติบัตร หรือประกาศนียบัตรเพื่อเป็นแพทย์ผู้เชี่ยวชาญในสาขาต่างๆ หรือสาขาอาชีพอื่นที่เกี่ยวข้อง

คณะแพทยศาสตร์ มหาวิทยาลัยเบรทอร์

มีหน่วยงานประกอบด้วย

- สำนักงานเลขานุการ
- โรงพยาบาล
- มหาวิทยาลัยเบรทอร์
- และ ภาควิชา จำนวน 15 ภาควิชา ได้แก่

01. ภาควิชาสัตวศาสตร์-ปศุสัตว์วิทยา
02. ภาควิชาสัตยศาสตร์
03. ภาควิชาอายุรศาสตร์
04. ภาควิชาบูรเวชศาสตร์
05. ภาควิชาพยาธิวิทยา
06. ภาควิชาจุลชีววิทยา
07. ภาควิชารังสีวิทยา
08. ภาควิชาวิสัญญีวิทยา
09. ภาควิชาปิตเวศศาสตร์
10. ภาควิชาออร์โธปิดิกส์
11. ภาควิชาเวชศาสตร์ชุมชน
12. ภาควิชาเวชศาสตร์ครอบครัว
13. ภาควิชาสัต คอ บาลิควิทยา
14. ภาควิชาเวชศาสตร์ฟื้นฟู
15. ภาควิชาจิตเวชศาสตร์



กิจกรรม พัฒนานิสิต

คณะแพทยศาสตร์ มีการจัดกิจกรรมนอกชั้นเรียน ซึ่งคณะ/สโมสรนิสิตได้จัดขึ้นเพื่อสร้างโอกาสการเรียนรู้ให้แก่บัณฑิต โดยไม่ถือเป็นส่วนหนึ่งของ การเรียนตามหลักสูตรการศึกษา โดยมุ่งเน้นให้กิจกรรมดังกล่าวเป็นส่วนเสริมสร้างประสบการณ์ทักษะวิชาชีพ และสังคม พัฒนา การด้านความฉลาดทางอารมณ์ (EQ) บุคลิกภาพสุขภาพกาย และจิต ตลอดจนคุณธรรม จริยธรรม



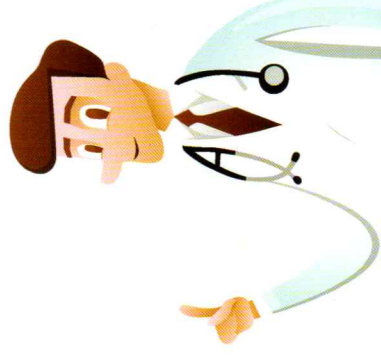
กิจกรรมเสริมหลักสูตร

1. ชมรม ดนตรีสากล
2. ชมรม ดนตรีไทย
3. ชมรม วารสาร ศิลปะนิสิตมีเดีย และถ่ายภาพ
4. ชมรม วิชาการ
5. ชมรม วิกิพีเดีย และพัฒนาภาษาอังกฤษ สำหรับนิสิตแพทย์
6. ชมรม พระพุทธศาสนา
7. ชมรม อาสาพัฒนา
8. ชมรม สร้างเสริมสุขภาพ

คุณลักษณะ ของบัณฑิตแพทย์

มหาวิทยาลัยเมธีศร (7-Star Doctor)

1. ผู้ให้บริการทางการแพทย์ (Medical care provider)
2. ผู้ตัดสินใจอย่างเป็นระบบ (Decision maker)
3. ผู้สื่อสารเชิงวิชาชีพ (Communicator)
4. แพทย์ที่มีจิตวิญญาณแห่งความเป็นมนุษย์ (Humanistic doctor)
5. ผู้บูรณาการเทคโนโลยีสารสนเทศ (Information technology integrator)
6. ผู้นำ (Leader)
7. ผู้ใฝ่เรียนรู้ตลอดชีวิต (Lifelong learner)



ข้อมูลติดต่อ

สอบถามรายละเอียดเพิ่มเติมได้ที่ หน่วยบริหารการศึกษา งานแพทยศาสตรศึกษา ชั้น 6 อาคารเฉลิมพระเกียรติ 7 รอบ พระชนมพรรษา 2 คณะแพทยศาสตร์ มหาวิทยาลัยเมธีศร ต.ท่าโพธิ์ อ.เมือง จ.พิษณุโลก 65000 โทร. 0-5596-7957 โทรสาร. 0-5596-7954 Website : www.med.nu.ac.th ในวันและเวลาราชการ



คณะแพทยศาสตร์ มหาวิทยาลัยเมธีศร Faculty of Medicine, Naresuan University

โรงเรียนแพทย์ระดับโลกเพื่อ
สร้างสังคมที่มีสุขภาพที่ดี



ด้วยความมุ่งมั่นในการสร้างแพทย์เวชปฏิบัติ เพื่อสนองนโยบายของรัฐบาลต่อการแก้ไข ปัญหาการขาดแคลนแพทย์ในส่วนภูมิภาค



Faculty of Medicine, Naresuan University

ชื่อหลักสูตรภาษาไทย

ชื่อหลักสูตรภาษาอังกฤษ

ชื่อปริญญา

ชื่อย่อ

หลักสูตรแพทยศาสตรบัณฑิต
Doctor of Medicine Program

แพทยศาสตรบัณฑิต
Doctor of Medicine Program
พบ.



ปรัชญาของหลักสูตร

สร้างบัณฑิตแพทย์ที่มีความรู้ และทักษะในการส่งเสริมสุขภาพ ป้องกันโรค บำบัดรักษาและฟื้นฟูสภาพ ได้ถูกต้องตามหลักวิชาการ อย่างเป็นองค์รวม ด้วยจิตวิญญาณแห่งความเป็นมนุษย์มีความสามารถในการใช้วิจารณญาณในการแก้ปัญหาการคิดวิเคราะห์ อย่างเป็นระบบ การทำงานร่วมกับผู้อื่น และสหวิชาชีพ มีทักษะการสื่อสารที่ดี มีความเป็นผู้นำ ใฝ่เรียนรู้และสามารถเรียนรู้ด้วยตนเอง ได้อย่างต่อเนื่องตลอดชีวิต มีความรับผิดชอบ รับผิดชอบต่อตนเอง รับผิดชอบต่อสังคมและมนุษยชาติ



การจัดการเรียนการสอน ระยะเวลากการศึกษา 6 ปี

ชั้นปีที่ 1 (ระดับเตรียมแพทย์)

เรียนกับมหาวิทยาลัยเบรทอร์

ชั้นปีที่ 2 - 3 (ระดับปริญญา)

เรียนกับมหาวิทยาลัยเบรทอร์

ชั้นปีที่ 4 - 6 (ระดับคลินิก)

เรียนที่โรงพยาบาลมหาวิทยาลัยเบรทอร์
และสถาบันเครือข่ายร่วมผลิตบัณฑิต

สถาบันเครือข่ายร่วมผลิตบัณฑิตแพทย์ ได้แก่

- ★ โรงพยาบาลสมุทรสินราช พัทลุงโลก จังหวัดพัทลุง
- ★ โรงพยาบาลอุดรดิถี จังหวัดอุดรดิถี
- ★ โรงพยาบาลสมเด็จพระเจ้าตากสินมหาราช จังหวัดตาก
- ★ โรงพยาบาลแม่ จังหวัดแม่
- ★ โรงพยาบาลพิชิต จังหวัดพิชิต

จำนวนหน่วยกิตรวมตลอดหลักสูตร 254 หน่วยกิต

หมวดวิชาศึกษาทั่วไป ไม่น้อยกว่า 30 หน่วยกิต
หมวดวิชาเฉพาะด้าน ไม่น้อยกว่า 218 หน่วยกิต
หมวดวิชาเลือกเสรี ไม่น้อยกว่า 6 หน่วยกิต

ค่าลงทะเบียนตลอดหลักสูตร (เฉพาะค่าลงทะเบียน)

ชั้นปีที่ 1 - 3 ชำระเป็นรายภาคการศึกษา
ภาคเรียนละ 20,000 บาท
ชั้นปีที่ 4 - 6 ชำระเป็นรายปีการศึกษา
ปีการศึกษาละ 40,000 บาท

*****(เบิกบัญชีเพื่อการศึกษากยศ.และ กอว.)*****



แนวทางการประกอบอาชีพและการศึกษาต่อ

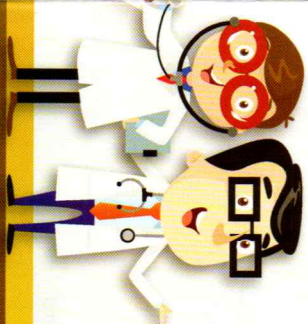
1. แพทย์ผู้ให้บริการบริษัทผู้ช่วย สามารถทำงานได้ในสถานบริการสุขภาพทุกระดับ เช่น รพ.ส่งเสริมสุขภาพตำบล รพ.ชุมชน รพ.ทั่วไป รพ.ศูนย์ รพ.มหาวิทยาลัย และรพ.เอกชน
2. แพทย์ผู้ช่วยบอกรักษาความรู้ สามารถทำงานด้านการวิจัยได้ สถาบันวิจัยทางการแพทย์ต่างๆ
3. แพทย์ผู้บริหาร สามารถทำงานเป็นผู้บริหารในกระทรวงสาธารณสุขและหน่วยงานอื่นๆ ได้
4. ศึกษาต่อระดับปริญญาโท ปริญญาเอก ทุนบัตร อนุมัติบัตร หรือประกาศนียบัตรเพื่อเป็นแพทย์ผู้เชี่ยวชาญในสาขาต่างๆ หรือสาขาอาชีพอื่นที่เกี่ยวข้อง

คณะแพทยศาสตร์ มหาวิทยาลัยเบรทอร์

มีหน่วยงานประกอบด้วย

- สำนักงานเลขานุการ
- โรงพยาบาล
- มหาวิทยาลัยเบรทอร์
- และ ภาควิชา จำนวน 15 ภาควิชา ได้แก่

01. ภาควิชาสูติศาสตร์-นรีเวชวิทยา
02. ภาควิชาศัลยศาสตร์
03. ภาควิชาอายุรศาสตร์
04. ภาควิชากุมารเวชศาสตร์
05. ภาควิชาพยาธิวิทยา
06. ภาควิชาจักษุวิทยา
07. ภาควิชารังสีวิทยา
08. ภาควิชาวิสัญญีวิทยา
09. ภาควิชาปิตวิเวชศาสตร์
10. ภาควิชาออร์โธปิดิกส์
11. ภาควิชาเวชศาสตร์ชุมชน
12. ภาควิชาเวชศาสตร์ครอบครัว
13. ภาควิชาสัตว คอ นาสิกวิทยา
14. ภาควิชาเวชศาสตร์ฟื้นฟู
15. ภาควิชาจิตเวชศาสตร์



กิจกรรม

พัฒนานิสิต

คณะแพทยศาสตร์ มีการจัดกิจกรรมนอกชั้นเรียน ซึ่งคณะ/สโมสรนิสิตได้จัดขึ้นเพื่อสร้างโอกาสการเรียนรู้ให้แก่บัณฑิต โดยไม่ถือเป็นส่วนหนึ่งของ การเรียนตามหลักสูตรการศึกษา โดยมุ่งเน้นให้กิจกรรมดังกล่าวเป็นส่วนเสริมสร้างประสบการณ์ทักษะวิชาชีพ และสังคม พัฒนา การด้านความฉลาดทางอารมณ์ (EQ) บุคลิกภาพสุขภาพกาย และจิต ตลอดจนคุณธรรม จริยธรรม



กิจกรรมเสริมหลักสูตร

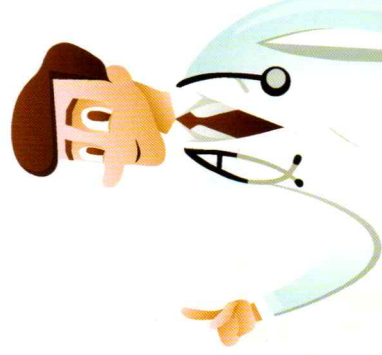
1. ชมรม ดนตรีสากล
2. ชมรม ดนตรีไทย
3. ชมรม วารสาร ศิลปะนิสิตมีเดีย และถ่ายภาพ
4. ชมรม วิชาการ
5. ชมรม วิกิตสัมพันธ์ และพัฒนาภาษาอังกฤษ สำหรับนิสิตแพทย์
6. ชมรม พระพุทธศาสนา
7. ชมรม อาสาพัฒนา
8. ชมรม สร้างเสริมสุขภาพ

คุณลักษณะ

ของบัณฑิตแพทย์

มหาวิทยาลัยนเรศวร (7-Star Doctor)

1. ผู้ให้บริการทางการแพทย์ (Medical care provider)
2. ผู้ตัดสินใจอย่างเป็นระบบ (Decision maker)
3. ผู้สื่อสารเชิงวิชาชีพ (Communicator)
4. แพทย์ที่มีจิตวิญญาณแห่งความเป็นมนุษย์ (Humanistic doctor)
5. ผู้บูรณาการเทคโนโลยีสารสนเทศ (Information technology integrator)
6. ผู้นำ (Leader)
7. ผู้ไม่เรียนรู้ตลอดชีวิต (Lifelong learner)



ข้อมูลติดต่อ

สอบถามรายละเอียดเพิ่มเติมได้ที่ หน่วยบริหารการศึกษา งานแพทยศาสตรศึกษา ชั้น 6 อาคารเฉลิมพระเกียรติ 7 รอบ พระชนมพรรษา 2 คณะแพทยศาสตร์ มหาวิทยาลัยนเรศวร ต.ท่าโพธิ์ อ.เมือง จ.พิษณุโลก 65000 โทร. 0-5596-7957 โทรสาร. 0-5596-7954 Website : www.med.nu.ac.th ในวันและเวลาราชการ



คณะแพทยศาสตร์ มหาวิทยาลัยนเรศวร Faculty of Medicine, Naresuan University

โรงเรียนแพทย์ระดับโลกเพื่อ สร้างสังคมที่มีสุขภาพที่ดี



ด้วยความมุ่งมั่นในการสร้างแพทย์เวชปฏิบัติ เพื่อสนองนโยบายของรัฐบาลต่อการแก้ไข ปัญหาการขาดแคลนแพทย์ในส่วนภูมิภาค



คณะแพทยศาสตร์ มหาวิทยาลัยนเรศวร

Faculty of Medicine, Naresuan University

๑๑

โรงเรียนแพทย์ระดับโลกเพื่อ สร้างสังคมที่มีสุขภาพที่ดี

๑๑

เปิดรับนิสิตใหม่

▶ ระบบรับตรง กลุ่มแพทย์เพื่อชุมชน (Community Track) และกลุ่มลดความเหลื่อมล้ำ (Inclusive Track)

ผู้สมัครและบิดาหรือมารดา มีทะเบียนบ้านอยู่ใน จังหวัดที่สมัครต่อเนื่องไม่น้อยกว่า 5 ปี
จังหวัดคือ พิษณุโลก พิจิตร เพชรบูรณ์ สุโขทัย ตาก อุตรดิตถ์

ติดตามรายละเอียดได้ที่ www.admission.nu.ac.th

▶ ระบบรับตรง กลุ่มสำเร็จการศึกษาระดับปริญญาตรีลาเรียน (Strengthening Track)

กลุ่ม 1 ข้าราชการ สังกัดสำนักงานปลัดกระทรวงสาธารณสุข

กลุ่ม 2 บุคคลทั่วไป สำเร็จการศึกษาระดับปริญญาตรีทางวิทยาศาสตร์สุขภาพ

และไม่มีทะเบียนบ้านอยู่ใน กรุงเทพฯ ปทุมธานี นครปฐม นนทบุรี สมุทรปราการ สมุทรสาคร
และต้องมีอายุไม่เกิน 30 ปี ติดตามรายละเอียดได้ที่ www.admission.nu.ac.th

▶ รับตรง ผ่านกลุ่มสถาบันแพทยศาสตร์แห่งประเทศไทย

รับสมัครจากนักเรียนที่สำเร็จการศึกษาชั้นมัธยมศึกษาปีที่ 6 จากทั่วประเทศ

ติดตามรายละเอียดได้ที่ <http://www9.si.mahidol.ac.th/>

*สมัครสอบวิชาเฉพาะของ กสพท.

ปรัชญาของหลักสูตร สร้างบัณฑิตแพทย์ที่มีความรู้ และทักษะในการส่งเสริมสุขภาพ
ป้องกันโรค บำบัดรักษาและฟื้นฟูสภาพ ได้ถูกต้องตามหลักวิชาการอย่างเป็นองค์รวม
ด้วยจิตวิญญาณแห่งความเป็นมนุษย์ มีความสามารถในการใช้วิจารณญาณในการ
แก้ปัญหา การคิดวิเคราะห์อย่างเป็นระบบ การทำงานร่วมกับผู้อื่นและสหวิชาชีพ
มีทักษะการสื่อสารที่ดี มีความเป็นผู้นำ ใฝ่เรียนรู้ และสามารถเรียนรู้ด้วยตนเองได้
อย่างต่อเนื่องตลอดชีวิต มีความรับผิดชอบ มีเจตคติอันดีงาม ปฏิบัติตนถูกต้อง
ตามหลักเวชจริยศาสตร์ และกฎหมายบ้านเมือง ดำรงตนอยู่ในฐานะแพทย์
และ สมาชิกของสังคมได้อย่างเหมาะสม ตลอดจนสร้างประโยชน์สุขแก่ชุมชน
สังคม ประเทศ และมวลมนุษยชาติ



สอบถามรายละเอียดเพิ่มเติมได้ที่

หน่วยบริหารการศึกษา งานแพทยศาสตรศึกษา ชั้น 6 อาคารเฉลิมพระเกียรติ 7 รอบ
พระชนมพรรษา 2 คณะแพทยศาสตร์ มหาวิทยาลัยนเรศวร ต.ท่าโพธิ์ อ.เมือง จ.พิษณุโลก
65000 โทร. 0-5596-7957 โทรสาร. 0-5596-7954 ในวันและเวลาราชการ



Website : www.med.nu.ac.th



คณะแพทยศาสตร์ มหาวิทยาลัยนเรศวร

Faculty of Medicine, Naresuan University

๑๑

โรงเรียนแพทย์ระดับโลกเพื่อ สร้างสังคมที่มีสุขภาพที่ดี

๑๑

เปิดรับนิสิตใหม่

▶ ระบบรับตรง กลุ่มแพทย์เพื่อชุมชน (Community Track) และกลุ่มลดความเหลื่อมล้ำ (Inclusive Track)

ผู้สมัครและบิดาหรือมารดา มีทะเบียนบ้านอยู่ใน จังหวัดที่สมัครต่อเนื่องไม่น้อยกว่า 5 ปี
จังหวัดคือ พิษณุโลก พิจิตร เพชรบูรณ์ สุโขทัย ตาก อุตรดิตถ์

ติดตามรายละเอียดได้ที่ www.admission.nu.ac.th

▶ ระบบรับตรง กลุ่มสำเร็จการศึกษาระดับปริญญาตรีลาเรียน (Strengthening Track)

กลุ่ม 1 ข้าราชการ สังกัดสำนักงานปลัดกระทรวงสาธารณสุข

กลุ่ม 2 บุคคลทั่วไป สำเร็จการศึกษาระดับปริญญาตรีทางวิทยาศาสตร์สุขภาพ

และไม่มีทะเบียนบ้านอยู่ใน กรุงเทพฯ ปทุมธานี นครปฐม นนทบุรี สมุทรปราการ สมุทรสาคร
และต้องมีอายุไม่เกิน 30 ปี ติดตามรายละเอียดได้ที่ www.admission.nu.ac.th

▶ รับตรง ผ่านกลุ่มสถาบันแพทยศาสตร์แห่งประเทศไทย

รับสมัครจากนักเรียนที่สำเร็จการศึกษาชั้นมัธยมศึกษาปีที่ 6 จากทั่วประเทศ

ติดตามรายละเอียดได้ที่ <http://www9.si.mahidol.ac.th/>

*สมัครสอบวิชาเฉพาะของ กสพท.

ปรัชญาของหลักสูตร สร้างบัณฑิตแพทย์ที่มีความรู้ และทักษะในการส่งเสริมสุขภาพ
ป้องกันโรค บำบัดรักษาและฟื้นฟูสภาพ ได้ถูกต้องตามหลักวิชาการอย่างเป็นองค์รวม
ด้วยจิตวิญญาณแห่งความเป็นมนุษย์ มีความสามารถในการใช้วิจารณ์ญาณในการ
แก้ปัญหา การคิดวิเคราะห์อย่างเป็นระบบ การทำงานร่วมกับผู้อื่นและสหวิชาชีพ
มีทักษะการสื่อสารที่ดี ความเป็นผู้นำ ใฝ่เรียนรู้ และสามารถเรียนรู้ด้วยตนเองได้
อย่างต่อเนื่องตลอดชีวิต มีความรับผิดชอบ มีเจตคติอันดีงาม ปฏิบัติตนถูกต้อง
ตามหลักเวชจริยศาสตร์ และกฎหมายบ้านเมือง ดำรงตนอยู่ในฐานะแพทย์
และ สมาชิกของสังคมได้อย่างเหมาะสม ตลอดจนสร้างประโยชน์สุขแก่ชุมชน
สังคม ประเทศ และมวลมนุษยชาติ



สอบถามรายละเอียดเพิ่มเติมได้ที่

หน่วยบริหารการศึกษา งานแพทยศาสตรศึกษา ชั้น 6 อาคารเฉลิมพระเกียรติ 7 รอบ
พระชนมพรรษา 2 คณะแพทยศาสตร์ มหาวิทยาลัยนเรศวร ต.ท่าโพธิ์ อ.เมือง จ.พิษณุโลก
65000 โทร. 0-5596-7957 โทรสาร. 0-5596-7954 ในวันและเวลาราชการ



Website : www.med.nu.ac.th



คณะแพทยศาสตร์ มหาวิทยาลัยนเรศวร

Faculty of Medicine, Naresuan University

๑๑
โรงเรียนแพทย์ระดับโลกเพื่อ
สร้างสังคมที่มีสุขภาพที่ดี ๑๑

เปิดรับนิสิตใหม่

▶ ระบบรับตรง กลุ่มแพทย์เพื่อชุมชน (Community Track) และกลุ่มลดความเหลื่อมล้ำ (Inclusive Track)

ผู้สมัครและบิดาหรือมารดามีทะเบียนบ้านอยู่ใน จังหวัดที่สมัครต่อเนื่องไม่น้อยกว่า 5 ปี
จังหวัดคือ พิษณุโลก พิจิตร เพชรบูรณ์ สุโขทัย ตาก อุตรดิตถ์
ติดตามรายละเอียดได้ที่ www.admission.nu.ac.th

▶ ระบบรับตรง กลุ่มสำเร็จการศึกษาระดับปริญญาตรีลาเรียน (Strengthening Track)

กลุ่ม 1 ข้าราชการ สังกัดสำนักงานปลัดกระทรวงสาธารณสุข
กลุ่ม 2 บุคคลทั่วไป สำเร็จการศึกษาระดับปริญญาตรีทางวิทยาศาสตร์สุขภาพ
และ ไม่มีทะเบียนบ้านอยู่ใน กรุงเทพฯ ปทุมธานี นครปฐม นนทบุรี สมุทรปราการ สมุทรสาคร
และต้องมีอายุไม่เกิน 30 ปี ติดตามรายละเอียดได้ที่ www.admission.nu.ac.th

▶ รับตรง ผ่านกลุ่มสถาบันแพทยศาสตร์แห่งประเทศไทย

รับสมัครจากนักเรียนที่สำเร็จการศึกษาชั้นมัธยมศึกษาปีที่ 6 จากทั่วประเทศ
ติดตามรายละเอียดได้ที่ <http://www9.si.mahidol.ac.th/>
*สมัครสอบวิชาเฉพาะของ กสพท.

ปรัชญาของหลักสูตร สร้างบัณฑิตแพทย์ที่มีความรู้ และทักษะในการส่งเสริมสุขภาพ
ป้องกันโรค บำบัดรักษาและฟื้นฟูสภาพ ได้ถูกต้องตามหลักวิชาการอย่างเป็นองค์รวม
ด้วยจิตวิญญาณแห่งความเป็นมนุษย์ มีความสามารถในการใช้วิจารณญาณในการ
แก้ปัญหา การคิดวิเคราะห์อย่างเป็นระบบ การทำงานร่วมกับผู้อื่นและสหวิชาชีพ
มีทักษะการสื่อสารที่ดี มีความเป็นผู้นำ ใฝ่เรียนรู้ และสามารถเรียนรู้ด้วยตนเองได้
อย่างต่อเนื่องตลอดชีวิต มีความรับผิดชอบ มีเจตคติอันดีงาม ปฏิบัติตนถูกต้อง
ตามหลักเวชจริยศาสตร์ และกฎหมายบ้านเมือง ดำรงตนอยู่ในฐานะแพทย์
และ สมาชิกของสังคมได้อย่างเหมาะสม ตลอดจนสร้างประโยชน์สุขแก่ชุมชน
สังคม ประเทศ และมวลมนุษยชาติ



สอบถามรายละเอียดเพิ่มเติมได้ที่

หน่วยบริหารการศึกษา งานแพทยศาสตรศึกษา ชั้น 6 อาคารเฉลิมพระเกียรติ 7 รอบ
พระชนมพรรษา 2 คณะแพทยศาสตร์ มหาวิทยาลัยนเรศวร ต.ท่าโพธิ์ อ.เมือง จ.พิษณุโลก
65000 โทร. 0-5596-7957 โทรสาร. 0-5596-7954 ในวันและเวลาราชการ



Website : www.med.nu.ac.th



คณะแพทยศาสตร์
มหาวิทยาลัยนเรศวร
Faculty of Medicine, Naresuan University

๙๙

โรงเรียนแพทย์ระดับโลกเพื่อ สร้างสังคมที่มีสุขภาพที่ดี

๑๑

เปิดรับนิสิตใหม่

▶ **ระบบรับตรง** กลุ่มแพทย์เพื่อชุมชน (Community Track)
และกลุ่มลดความเหลื่อมล้ำ (Inclusive Track)

ผู้สมัครและบิดาหรือมารดา มีทะเบียนบ้านอยู่ใน จังหวัดที่สมัครต่อเนื่องไม่น้อยกว่า 5 ปี
จังหวัดคือ พิษณุโลก พิจิตร เพชรบูรณ์ สุโขทัย ตาก อุตรดิตถ์
ติดตามรายละเอียดได้ที่ www.admission.nu.ac.th

▶ **ระบบรับตรง** กลุ่มสำเร็จการศึกษาระดับปริญญาตรีลาเรียน
(Strengthening Track)

กลุ่ม 1 ข้าราชการ สังกัดสำนักงานปลัดกระทรวงสาธารณสุข
กลุ่ม 2 บุคคลทั่วไป สำเร็จการศึกษาระดับปริญญาตรีทางวิทยาศาสตร์สุขภาพ
และไม่มีทะเบียนบ้านอยู่ใน กรุงเทพฯ ปทุมธานี นครปฐม นนทบุรี สมุทรปราการ สมุทรสาคร
และต้องมีอายุไม่เกิน 30 ปี ติดตามรายละเอียดได้ที่ www.admission.nu.ac.th

▶ **รับตรง** ผ่านกลุ่มสถาบันแพทยศาสตร์แห่งประเทศไทย

รับสมัครจากนักเรียนที่สำเร็จการศึกษาชั้นมัธยมศึกษาปีที่ 6 จากทั่วประเทศ
ติดตามรายละเอียดได้ที่ <http://www9.si.mahidol.ac.th/>
*สมัครสอบวิชาเฉพาะของ กสพท.

ปรัชญาของหลักสูตร สร้างบัณฑิตแพทย์ที่มีความรู้ และทักษะในการส่งเสริมสุขภาพ
ป้องกันโรค บำบัดรักษาและฟื้นฟูสภาพ ได้ถูกต้องตามหลักวิชาการอย่างเป็นองค์รวม
ด้วยจิตวิญญาณแห่งความเป็นมนุษย์ มีความสามารถในการใช้วิจารณญาณในการ
แก้ปัญหา การคิดวิเคราะห์อย่างเป็นระบบ การทำงานร่วมกับผู้อื่นและสหวิชาชีพ
มีทักษะการสื่อสารที่ดี ความเป็นผู้นำ ใฝ่เรียนรู้ และสามารถเรียนรู้ด้วยตนเองได้
อย่างต่อเนื่องตลอดชีวิต มีความรับผิดชอบ มีเจตคติอันดีงาม ปฏิบัติตนถูกต้อง
ตามหลักเวชจริยศาสตร์ และกฎหมายบ้านเมือง ดำรงตนอยู่ในฐานะแพทย์
และ สมาชิกของสังคมได้อย่างเหมาะสม ตลอดจนสร้างประโยชน์สุขแก่ชุมชน
สังคม ประเทศ และมวลมนุษยชาติ



สอบถามรายละเอียดเพิ่มเติมได้ที่
หน่วยบริหารการศึกษา งานแพทยศาสตรศึกษา ชั้น 6 อาคารเฉลิมพระเกียรติ 7 รอบ
พระชนมพรรษา 2 คณะแพทยศาสตร์ มหาวิทยาลัยนเรศวร ต.ท่าโพธิ์ อ.เมือง จ.พิษณุโลก
65000 โทร. 0-5596-7957 โทรสาร. 0-5596-7954 ในวันและเวลาราชการ



Website : www.med.nu.ac.th

