

กพว

กลุ่มงานทรัพยากรบุคคล

มหาวิทยาลัยราชภัฏวชิรเวศน์

เลขที่รับ ๐๒๒

๒๖๓

วันที่ ๒๕๓.๒๔

ดขที่รับ

๒ ๔ ก.พ. ๒๕๖๔

๙. ๑๐.๖.

ในที่

๑๐.๖.



ที่ สธ ๑๑๐๓.๑๐/๑. ๓๒๖

วิทยาลัยพยาบาลบรมราชชนนี นครลำปาง

๒๖๘ ถนนป่าขาม ต.หัวเวียง อ.เมือง

จ.ลำปาง ๕๒๐๐๐

(๒๓) กุมภาพันธ์ ๒๕๖๔

- เรื่อง ขอเชิญบุคลากรในสังกัดเข้าร่วมการอบรมหลักสูตรเฉพาะทางสาขาการพยาบาลผู้ป่วยโรคหัวใจและหลอดเลือด ปีงบประมาณ ๒๕๖๔
- เรียน ผู้อำนวยการเขตบริการสุขภาพทุกเขต/นายแพทย์สาธารณสุขจังหวัด/สาธารณสุขอำเภอ/ผู้อำนวยการโรงพยาบาลศูนย์ โรงพยาบาลทั่วไป และโรงพยาบาลในสังกัดอื่นทุกแห่ง/คณบดีคณะพยาบาลศาสตร์ ผู้อำนวยการวิทยาลัยพยาบาลทุกแห่งและหัวหน้าหน่วยงานที่เกี่ยวข้อง

สิ่งที่ส่งมาด้วย โปสเตอร์ประชาสัมพันธ์ จำนวน ๑ ฉบับ

ด้วยวิทยาลัยพยาบาลบรมราชชนนี นครลำปาง คณะพยาบาลศาสตร์ สถาบันพระบรมราชชนก จะดำเนินการจัดการอบรมหลักสูตรเฉพาะทางสาขาการพยาบาลผู้ป่วยโรคหัวใจและหลอดเลือด ปีงบประมาณ ๒๕๖๔ โดยมีวัตถุประสงค์เพื่อพัฒนาความรู้และสมรรถนะของบุคลากรด้านสุขภาพให้สามารถให้การพยาบาลผู้ป่วยที่เข้ารับการรักษาโรคหัวใจและหลอดเลือดทั้งโดยการทำการหัตถการและโดยการผ่าตัดหัวใจ แบบองค์รวมในทุกระยะของการรักษาพยาบาลอย่างครบวงจร สามารถประเมินภาวะสุขภาพขั้นสูงในผู้ป่วยโรคหัวใจและหลอดเลือด และปฏิบัติการพยาบาลผู้ป่วยโรคหัวใจและหลอดเลือดได้ โดยกำหนดจัดอบรมในระหว่างเดือนสิงหาคม - เดือนพฤศจิกายน ๒๕๖๔ ณ วิทยาลัยพยาบาลบรมราชชนนี นครลำปาง จังหวัดลำปาง

ในการนี้ วิทยาลัยฯ พิจารณาแล้วเห็นว่า การจัดอบรมดังกล่าวจะเป็นประโยชน์ต่อบุคลากรที่ปฏิบัติงานในหน่วยงานของท่าน จึงขอความอนุเคราะห์พิจารณาส่งบุคลากรในสังกัดเข้าร่วมการอบรม โดยผู้ที่สนใจเข้ารับการอบรม สอบถามรายละเอียดการรับสมัครได้ที่ คุณณัฐธินิชา วรทัตธรรม นักทรัพยากรบุคคล เบอร์โทรศัพท์ ๐๙๓ ๓๐๒๐๓๓๐ ตั้งแต่วันที่นี้เป็นต้นไป หรือสามารถดูรายละเอียด ได้ทาง website ของวิทยาลัย <https://www.bcnlp.ac.th/> หัวข้อข่าวประชาสัมพันธ์

จึงเรียนมาเพื่อโปรดพิจารณาให้การสนับสนุนและประชาสัมพันธ์ให้บุคลากรในหน่วยงานของท่าน สมัครเข้าร่วมอบรม ในวัน เวลา และสถานที่ดังกล่าว จะเป็นพระคุณยิ่ง

ไว้ ณ พ.ศ. ๒๕๖๔

- เพื่อโปรดทราบ และโปรดพิจารณา

- เพื่อกำหนดผู้รับผิดชอบในกรณีขอ

สสจ. เพื่อโปรดทราบทั่วกัน

ขอแสดงความนับถือ

นางสาววาสนา มั่งคั่ง

(นางสาววาสนา มั่งคั่ง)

ผู้อำนวยการวิทยาลัยพยาบาลบรมราชชนนี นครลำปาง

กลุ่มงานวิจัยและบริการวิชาการ

โทร ๐ ๕๔๒๒ ๖๒๕๔, ๐ ๕๔๒๑ ๘๗๘๘ ต่อ ๑๐๗

โทรสาร ๐ ๕๔๒๒ ๕๐๒๐ www.bcnlp.ac.th

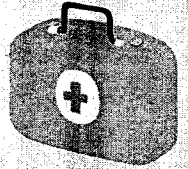
E-mail : academic.affairs@mail.bcnlp.ac.th

๒ ๕ ก.พ. ๒๕๖๔

- ๑ มี.ค. ๒๕๖๔

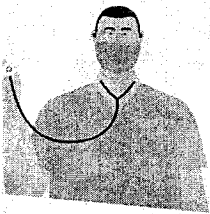


โครงการอบรมหลักสูตรการพยาบาล เฉพาะทางสาขาการพยาบาลเวชปฏิบัติ ครอบครัว



หลักการและเหตุผล

กระทรวงสาธารณสุขได้กำหนดนโยบายปฏิรูประบบบริการสุขภาพด้านปฐมภูมิโดยพัฒนาระบบคลินิกหมอครอบครัว(Primary Care Cluster)เพื่อให้สอดคล้องกับรัฐธรรมนูญแห่งราชอาณาจักรไทย ฉบับ ปีพ.ศ.2560 กำหนดในหมวด 16 การปฏิรูปประเทศ มาตรา 258 ด้านอื่น ๆ ข้อ (5) ซึ่งระบุว่า“ให้มีระบบการแพทย์ปฐมภูมิที่มีแพทย์เวชศาสตร์ครอบครัวดูแลประชาชนในสัดส่วนที่เหมาะสม”และสอดคล้องกับยุทธศาสตร์ชาติระยะ 20 ปี รวมถึงแผนยุทธศาสตร์ชาติระยะ 20 ปี (ด้านสาธารณสุข) โดยคลินิกหมอครอบครัวนี้ มีระบบการให้บริการดูแลสุขภาพประชาชนด้วยแนวคิดบริการ ทุกคน บริการทุกอย่างอย่างบริการทุกที่ บริการทุกเวลา ด้วยเทคโนโลยี ด้วยทีมหมอครอบครัวประกอบด้วยแพทย์เวชศาสตร์ครอบครัว พยาบาลครอบครัว และสหวิชาชีพ



วัตถุประสงค์ของโครงการ

เพื่อพัฒนาบุคลากรด้านการพยาบาลให้มีความรู้และสมรรถนะด้านการพยาบาลเวชปฏิบัติครอบครัว

กลุ่มเป้าหมาย

พยาบาลวิชาชีพที่ผ่านการอบรมหลักสูตรการพยาบาลเฉพาะทางด้านการพยาบาลเวชปฏิบัติทั่วไป (หลักสูตร 4 เดือน) จำนวน 50 คน

สถานที่จัด

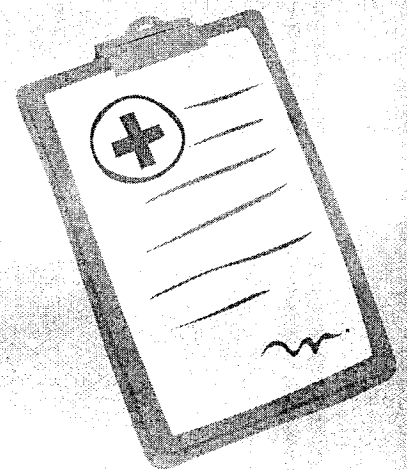
วิทยาลัยพยาบาลบรมราชชนนีนครลำปาง

ระยะเวลา

เดือนสิงหาคม – พฤศจิกายน 2564

การรับสมัครทางออนไลน์

<http://co-dev.pi.ac.th>



สิ่งที่ท่านจะได้รับ

- CNEU
- ผู้ผ่านการอบรมผู้เข้าอบรมมีสมรรถนะพยาบาลเฉพาะทางสาขาการพยาบาลเวชปฏิบัติครอบครัว
- ผู้ผ่านการอบรมสามารถประเมินภาวะสุขภาพอย่างครอบคลุมเพื่อการตัดสินใจ ทางคลินิก การตรวจวินิจฉัยโรค ให้การรักษาโรคเบื้องต้นในกลุ่มโรคที่พบบ่อย ทั้งในระยะเฉียบพลันและระยะเรื้อรังได้
- ผู้ผ่านการอบรมประเมินปัญหาที่ซับซ้อนจากการเปลี่ยนแปลงภาวะสุขภาพของผู้ป่วย และวางแผน การบูรณาการดูแลเพื่อแก้ไขปัญหาได้อย่างมีประสิทธิภาพ
- ผู้ผ่านการอบรมใช้กระบวนการและทฤษฎีการพยาบาลครอบครัวในการจัดการปัญหาสุขภาพของครอบครัว