

ที่ นน ๐๐๓๒.๐๑๐/๓๓ ๖๒



สำนักงานสาธารณสุขจังหวัดน่าน  
ถนนน่าน – พงษ์ช้าง ตำบลผาสิงห์  
อำเภอเมืองน่าน จังหวัดน่าน ๕๕๐๐๐

๑๕ มิถุนายน ๒๕๖๒

เรื่อง ส่งสำเนาหนังสือเชิญเข้าร่วมประชุมวิชาการและเข้าร่วมสัมมนา

เรียน ผู้อำนวยการโรงพยาบาลน่าน/ผู้อำนวยการโรงพยาบาลชุมชนทุกแห่ง/สาธารณสุขอำเภอทุกอำเภอ/  
หัวหน้ากลุ่มงานทุกกลุ่มงานในสำนักงานสาธารณสุขจังหวัดน่าน

สำนักงานสาธารณสุขจังหวัดน่าน ขอแจ้งหนังสือเวียนผ่านเว็บไซต์ [www.nno.moph.go.th](http://www.nno.moph.go.th)  
เพื่อความสะดวกรวดเร็วในการแจ้งข่าวสาร ซึ่งสามารถดาวน์โหลดดูรายละเอียดได้ทางเว็บไซต์ข้างต้น ดังนี้

๑. หนังสือที่ อบก ๐๒/๕๒๒ ลงวันที่ ๑๕ พฤษภาคม ๒๕๖๒ เรื่อง ขอเชิญเข้าร่วมอบรมเชิง  
ปฏิบัติการหลักสูตร “การปรับตัวต่อผลกระทบการเปลี่ยนแปลงสภาพภูมิอากาศ” รุ่นที่ ๓

๒. หนังสือที่ ศธ ๐๕๑๗.๐๖/ว.๖๐๔๕ ลงวันที่ ๑๗ พฤษภาคม ๒๕๖๒ เรื่อง ขอเชิญเข้าร่วม  
ประชุมวิชาการ Ramathibodi Update in Internal Medicine ๒๐๑๙ “Art of Managing Complexity in  
Internal Medicine”

๓. หนังสือที่ ๐๓๙/๒๕๖๒ ลงวันที่ ๓๑ พฤษภาคม ๒๕๖๒ เรื่อง ขอเชิญร่วมประชุมวิชาการ  
“ASTHMA AND COPD FOR HEALTHCARE WORKERS”

๔. หนังสือที่ อว ๘๓๙๓(๗.๑๘.๑)/๕๘๑ ลงวันที่ ๓๑ พฤษภาคม ๒๕๖๒ เรื่อง ขอเชิญบุคลากรใน  
สังกัดเข้ารับการอบรม

๕. หนังสือที่ ศธ. ๖๒๐๖/ว.๐๕๑๘ ลงวันที่ ๒๗ พฤษภาคม ๒๕๖๒ เรื่อง ขอเชิญเข้าร่วมการ  
ประชุมวิชาการ “ความท้าทายและแนวโน้มภาวะผู้นำทางการพยาบาล (Challenges and Trends in Nursing  
Leadership)”

จึงเรียนมาเพื่อทราบและดำเนินการในส่วนที่เกี่ยวข้องต่อไป

ขอแสดงความนับถือ

**นายนิพนธ์ พัฒนกิจเรือง**  
นายแพทย์สาธารณสุขจังหวัดน่าน

กลุ่มงานบริหารทรัพยากรบุคคล

โทร.๐ ๕๕๖๐ ๐๐๖๘

โทรสาร.๐ ๕๕๖๐ ๐๐๖๘



# องค์การบริหารจัดการก๊าซเรือนกระจก (องค์การมหาชน)

THAILAND GREENHOUSE GAS MANAGEMENT ORGANIZATION (PUBLIC ORGANIZATION)  
ศูนย์ราชการฯ อาคารรัฐประศาสนภักดี ชั้น ๙ เลขที่ ๑๒๐ ถนนแจ้งวัฒนะ ทักษิณ กรุงเทพมหานคร ๑๐๒๑๐ โทร. ๐ ๒๑๔๑ ๙๗๕๐ โทรสาร ๐ ๒๑๔๓ ๘๔๐๐  
The Government Complex, Rattaprasanabhakti Bldg., 9th Fl., 120 Chaengwattana Rd., Laksi, Bangkok 10210, Thailand  
Tel +66 2141 9790 Fax +66 2143 8400 www.tgo.or.th

ด่วนที่สุด

ที่อบก ๐๒/๕๒๒

กลุ่มงานทรัพยากรบุคคล
เลขที่รับ ๖๒๙
วันที่ ๖ มี.ย. ๖๒
เวลา.....

๑๕ พฤษภาคม ๒๕๖๒

สำนักงานสาธารณสุขจังหวัดน่าน

เลขที่รับ ๖๙๘๙

วันที่ ๕ มิ.ย. ๒๕๖๒

เวลา ๑๗.๑๗

เรื่อง ขอเชิญเข้าร่วมการอบรมเชิงปฏิบัติการหลักสูตร “การปรับตัวต่อผลกระทบการเปลี่ยนแปลงสภาพภูมิอากาศ” รุ่นที่ ๓

เรียน นายแพทย์สาธารณสุขจังหวัดน่าน

- สิ่งที่ส่งมาด้วย ๑. (ร่าง) กำหนดการ จำนวน ๑ ชุด  
๒. แบบตอบรับการอบรม จำนวน ๑ แผ่น

ด้วยองค์การบริหารจัดการก๊าซเรือนกระจก (องค์การมหาชน) หรือ อบก. โดยศูนย์วิชาการนานาชาติด้านการเปลี่ยนแปลงสภาพภูมิอากาศ (CITC) ร่วมกับคณะวนศาสตร์ มหาวิทยาลัยเกษตรศาสตร์ กำหนดจัดการอบรมเชิงปฏิบัติการหลักสูตร “การปรับตัวต่อผลกระทบการเปลี่ยนแปลงสภาพภูมิอากาศ” รุ่นที่ ๓ ระหว่างวันที่ ๑๘-๑๙ มิถุนายน ๒๕๖๒ ณ ห้องประชุมคำมอกหลวง อุทยานแห่งชาติดอยสุเทพ-ปุย จังหวัดเชียงใหม่ เพื่อเตรียมความพร้อมหน่วยงานภาครัฐในการขับเคลื่อนแผนการปรับตัวต่อการเปลี่ยนแปลงสภาพภูมิอากาศ โดยคำนึงถึงมิติด้านเศรษฐกิจและสิ่งแวดล้อมที่ได้รับผลกระทบและสามารถนำความรู้ไปบูรณาการในแผนพัฒนาระดับภูมิภาคและจังหวัดได้อย่างเหมาะสมกับบริบทของพื้นที่ รายละเอียด (ร่าง) กำหนดการตามสิ่งที่ส่งมาด้วย ๑

องค์การบริหารจัดการก๊าซเรือนกระจก (องค์การมหาชน) ขอเรียนเชิญผู้แทนจากหน่วยงานของท่านจำนวน ๒ คน เข้าร่วมการอบรมเชิงปฏิบัติการฯ ตามวัน เวลา และสถานที่ดังกล่าว โดยไม่เสียค่าลงทะเบียน และจะสนับสนุนที่พักให้แก่ผู้เข้าร่วมอบรม หากมีค่าใช้จ่ายอื่นๆ อาทิ ค่าเดินทาง โปรดเบิกจ่ายจากต้นสังกัด และโปรดส่งแบบตอบรับตามสิ่งที่ส่งมาด้วย ๒ ไปยังนางสาววิรัชฐา ศรีพระราม หมายเลขโทรสาร ๐ ๒๑๔๓ ๘๔๐๕ หรืออีเมล warittha@tgo.or.th ภายในวันพุธที่ ๑๒ มิถุนายน ๒๕๖๒ ทั้งนี้ อบก. ขอสงวนสิทธิ์ผู้ร่วมการอบรมทั้งหมด จำนวน ๔๐ คน ตามลำดับการส่งแบบตอบรับ

จึงเรียนมาเพื่อโปรดพิจารณา

ขอแสดงความนับถือ

(นางประเสริฐสุข เพฑูรย์สิทธิชัย)

ผู้อำนวยการองค์การบริหารจัดการก๊าซเรือนกระจก

สำนักพัฒนาศักยภาพและเผยแพร่องค์ความรู้

โทรศัพท์ ๐ ๒๑๔๑ ๙๘๕๔

โทรสาร ๐ ๒๑๔๓ ๘๔๐๕

นายนิพนธ์ พัฒนกิจเรือง

นายแพทย์สาธารณสุขจังหวัดน่าน  
“อบก. ร่วมสร้างไทย โปร่งใส ไร้ทุจริต”

๑๔ มิ.ย. ๒๕๖๒

18/6/2562

- 18/6/2562

- 18/6/2562

๑๗ มิ.ย. ๖๒

๑๓ มิ.ย. ๒๕๖๒

๑๓ มิ.ย. ๒๕๖๒



## กำหนดการอบรมเชิงปฏิบัติการ

หลักสูตรการปรับตัวต่อผลกระทบการเปลี่ยนแปลงสภาพภูมิอากาศ รุ่นที่ 3

ระหว่างวันที่ 18-19 มิถุนายน 2562

ณ ห้องประชุมคำมอกหลวง อุทยานแห่งชาติดอยสุเทพ-ปุย จังหวัดเชียงใหม่

### ความเป็นมา:

ในปัจจุบันประเทศไทยกำลังเผชิญปัญหาการเปลี่ยนแปลงสภาพภูมิอากาศที่ส่งผลกระทบต่อระบบนิเวศ สิ่งแวดล้อม เศรษฐกิจและสังคมที่จัดเป็นความท้าทายที่สำคัญของการพัฒนาที่ยั่งยืนของประเทศ นอกจากนี้ประเทศไทยในฐานะประเทศภาคีสมาชิกของอนุสัญญาสหประชาชาติว่าด้วยการเปลี่ยนแปลงสภาพภูมิอากาศหรือ United Nations Framework on Climate Change (UNFCCC) ซึ่งมีพันธกิจที่ประเทศไทยจะต้องส่งเสริมให้ทุกภาคส่วนที่เกี่ยวข้องกับขับเคลื่อนการพัฒนาของประเทศจะต้องมีการพัฒนาบุคลากรให้มีความรู้ความเข้าใจต่อการดำเนินงานด้านเปลี่ยนแปลงสภาพภูมิอากาศที่สอดคล้องกับเป้าหมายและพันธกิจของหน่วยงาน ซึ่งประเทศไทยได้มีการดำเนินการด้านการลดก๊าซเรือนกระจกและได้มีการเตรียมความพร้อมเพื่อรับมือต่อการเปลี่ยนแปลงสภาพภูมิอากาศ โดยดำเนินการมาตรการเพื่อจัดการกับผลกระทบจากการเปลี่ยนแปลงสภาพภูมิอากาศอย่างมีประสิทธิภาพและการดำเนินการมาตรการที่เหมาะสมสามารถป้องกันหรือลดความเสียหายจากการเปลี่ยนแปลงสภาพภูมิอากาศให้เหลือน้อยที่สุด (UNFCCC; 2558 และคณะกรรมการการยุโรป, 2559) รวมถึง ประเทศไทยได้เตรียมการแผนการปรับตัวต่อการเปลี่ยนแปลงสภาพภูมิอากาศ (National Adaptation Plan: NAP) โดยคำนึงถึงมิติต่างๆ ผลกระทบของโครงการสร้างความตระหนักและเสริมสร้างขีดความสามารถให้กับหน่วยงานภาครัฐและเอกชนให้เห็นถึงความสำคัญของผลกระทบของการเปลี่ยนแปลงสภาพภูมิอากาศต่อด้านเศรษฐกิจและสิ่งแวดล้อมในปัจจุบันและอนาคตเพื่อสามารถนำไปบริหารจัดการและบูรณาการให้เป็นส่วนหนึ่งของการบริหารจัดการนโยบายและงบประมาณในระดับภูมิภาค จังหวัดและท้องถิ่นได้อย่างเหมาะสม

จากมติคณะรัฐมนตรีเกี่ยวกับความร่วมมือและการดำเนินงานด้านการเปลี่ยนแปลงสภาพภูมิอากาศของประเทศไทยเมื่อเดือนกรกฎาคม 2558 และการลงนามความร่วมมือในการพัฒนาศักยภาพด้านการเปลี่ยนแปลงสภาพภูมิอากาศระหว่างองค์การบริหารจัดการก๊าซเรือนกระจกและสำนักงานนโยบายและแผนทรัพยากรธรรมชาติและสิ่งแวดล้อมกรอบกับเหตุผลกล่าวมาข้างต้นองค์การบริหารจัดการก๊าซเรือนกระจก (องค์การมหาชน) จึงได้พัฒนาหลักสูตรการปรับตัวต่อผลกระทบการเปลี่ยนแปลงสภาพภูมิอากาศขึ้นเพื่อพัฒนาศักยภาพเชิงลึกให้แก่ภาคส่วนที่เกี่ยวข้องในการเตรียมความพร้อมเพื่อรับมือต่อการเปลี่ยนแปลงสภาพภูมิอากาศเพื่อให้เกิดการบูรณาการประเด็นการปรับตัวต่อผลกระทบการเปลี่ยนแปลงสภาพภูมิอากาศเข้าสู่การจัดทำแผนงานและงบประมาณและสามารถนำไปปรับใช้ให้สอดคล้องกับภารกิจของหน่วยงานต่อไป

## วัตถุประสงค์ของหลักสูตร

- 1) ผู้เข้ารับการอบรมได้รับความรู้เกี่ยวกับการปรับตัวต่อผลกระทบการเปลี่ยนแปลงสภาพภูมิอากาศ รายสาขา แผนการปรับตัวต่อการเปลี่ยนแปลงสภาพภูมิอากาศ แนวคิดและแนวทางการบูรณาการประเด็นการปรับตัวต่อผลกระทบการเปลี่ยนแปลงสภาพภูมิอากาศ
- 2) ผู้เข้ารับการอบรมได้ฝึกการนำแนวคิดและทักษะในการบูรณาการประเด็นปรับตัวต่อผลกระทบการเปลี่ยนแปลงสภาพภูมิอากาศเข้าไปในแผนพัฒนาหรือแผนงานต่างๆ ได้อย่างเหมาะสมกับบริบทของหน่วยงาน
- 3) พัฒนาเครือข่ายความร่วมมือและเกิดการแลกเปลี่ยนเรียนรู้ด้านการปรับตัวต่อผลกระทบเปลี่ยนแปลงสภาพภูมิอากาศ ระหว่างผู้รับการอบรมและวิทยากรผู้เชี่ยวชาญ

## ผู้เข้าร่วมการอบรมหลักสูตร

จำนวนผู้เข้ารับการอบรม 40 คน ได้แก่

- เจ้าหน้าที่หน่วยงานรัฐ ที่สังกัดสำนักงานทรัพยากรธรรมชาติและสิ่งแวดล้อมจังหวัด และสำนักงานสิ่งแวดล้อมภาค กระทรวงทรัพยากรธรรมชาติและสิ่งแวดล้อม
- เจ้าหน้าที่หน่วยงานรัฐหรือสถาบันการศึกษาในพื้นที่ที่เกี่ยวข้องกับการดำเนินงานด้านการปรับตัวต่อการเปลี่ยนแปลงสภาพภูมิอากาศ

## คุณสมบัติของผู้เข้าร่วมการอบรม

- ผู้มีพื้นฐานความรู้ด้านวิทยาศาสตร์สิ่งแวดล้อม การเปลี่ยนแปลงสภาพภูมิอากาศ หรือ
- ผู้เกี่ยวข้องกับการจัดทำแผนพัฒนา หรือแผนต่างๆ เพื่อลดผลกระทบจากการเปลี่ยนแปลงสภาพภูมิอากาศ หรือ
- ผู้มีประสบการณ์ทำงานด้านการเปลี่ยนแปลงสภาพภูมิอากาศ หรือด้านการดำเนินโครงการด้านการปรับตัวต่อผลกระทบการเปลี่ยนแปลงสภาพภูมิอากาศ หรืออื่นๆ ที่เกี่ยวข้อง

## ภาษาและเครื่องมือการอบรม

การอบรมจะบรรยายเป็นภาษาไทย ซึ่งประกอบไปด้วย

- การบรรยาย
- การปฏิบัติการอภิปราย และนำเสนอผลงาน
- กิจกรรมการวิเคราะห์และการบูรณาการงานด้านการเปลี่ยนแปลงสภาพภูมิอากาศ



## ร่างกำหนดการ

### วันที่ 1 : วันอังคารที่ 18 มิถุนายน 2562

- 08.00-09.00 น. ลงทะเบียน และทำแบบทดสอบก่อนเรียน
- 09.00-09.15 น. พิธีเปิดการอบรม  
โดย นางประเสริฐสุข เพฑูรย์สิทธิชัย ผู้อำนวยการองค์การบริหารจัดการก๊าซเรือนกระจก
- 09.15-10.15 น. องค์ความรู้พื้นฐานการเปลี่ยนแปลงสภาพภูมิอากาศ  
โดย นางสาวชญาธร ธนวัฒนาดำรง นักวิชาการชำนาญการ องค์การบริหารจัดการก๊าซเรือนกระจก
- 10.15-10.45 น. พักรับประทานอาหารว่าง และถ่ายภาพร่วมกัน
- 10.45-12.00 น. แนวคิดในการศึกษาเรื่องการปรับตัวต่อการเปลี่ยนแปลงสภาพภูมิอากาศ  
โดย รศ.ดร.ภัทรา เพ็งธรรมกิติ คณะสิ่งแวดล้อม มหาวิทยาลัยเกษตรศาสตร์
- 12.00-13.00 น. พักรับประทานอาหารกลางวัน
- 13.00-14.15 น. แนวคิดในการศึกษาเรื่องการปรับตัวต่อการเปลี่ยนแปลงสภาพภูมิอากาศ(ต่อ)  
โดย รศ.ดร.ภัทรา เพ็งธรรมกิติ คณะสิ่งแวดล้อม มหาวิทยาลัยเกษตรศาสตร์
- 14.15-14.30 น. พักรับประทานอาหารว่าง
- 14.30-16.45 น. ผลกระทบและแนวทางการปรับตัวต่อการเปลี่ยนแปลงสภาพภูมิอากาศของประเทศไทย  
โดย ผศ.ดร.สาพิศ ดิลกสัมพันธ์ คณะวนศาสตร์ มหาวิทยาลัยเกษตรศาสตร์
- 16.45-17.00 น. การสะท้อนการเรียนรู้ (Reflective journal)

### วันที่ 2 : วันพุธที่ 19 มิถุนายน 2562

- 09.00-09.15 น. ทบทวนบทเรียน
- 09.15-10.30 น. นโยบายและแผนการปรับตัวต่อการเปลี่ยนแปลงสภาพภูมิอากาศ  
โดย นายธีรพงษ์ เหล่าพงศ์พิชญ์  
นักวิชาการสิ่งแวดล้อมชำนาญการ สำนักงานนโยบายและแผนทรัพยากรธรรมชาติและสิ่งแวดล้อม
- 10.30-10.45 น. พักรับประทานอาหารว่าง
- 10.45-12.00 น. การบูรณาการแผนการปรับตัวต่อผลกระทบจากการเปลี่ยนแปลงสภาพภูมิอากาศ  
โดย รศ.ดร.นพนันท์ ตาปนานนท์ คณะสถาปัตยกรรมศาสตร์ จุฬาลงกรณ์มหาวิทยาลัย
- 12.00-13.00 น. พักรับประทานอาหารกลางวัน
- 13.00-15.00 น. การบูรณาการแผนการปรับตัวต่อผลกระทบจากการเปลี่ยนแปลงสภาพภูมิอากาศ  
(การระดมความคิดเห็นเป็นกลุ่ม)  
โดย รศ.ดร.นพนันท์ ตาปนานนท์ และคณะวิทยากร  
(พักรับประทานอาหารว่างตามอัธยาศัย)
- 15.00-16.30 น. การนำเสนอแผนการปรับตัวต่อผลกระทบจากการเปลี่ยนแปลงสภาพภูมิอากาศ  
โดย ผู้เข้ารับการอบรม
- 16.30-17.00 น. ประเมินผลและปิดการอบรม

## วิทยากร



ผศ.ดร.สาพิศ ดิลกสัมพันธ์  
อาจารย์คณะวนศาสตร์  
มหาวิทยาลัยเกษตรศาสตร์



รศ.ดร.ภัทรา เพ่งธรรมกirti  
อาจารย์คณะสิ่งแวดล้อม  
มหาวิทยาลัยเกษตรศาสตร์



รศ.ดร.นพนันท์ ตาปนานนท์  
อาจารย์คณะสถาปัตยกรรมศาสตร์  
จุฬาลงกรณ์มหาวิทยาลัย

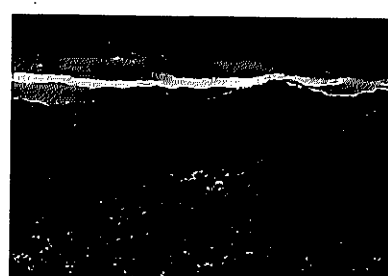


นางสาวชญธร ธนวัฒนาดำรง  
นักวิชาการชำนาญการ  
องค์การบริหารจัดการก๊าซเรือนกระจก  
(องค์การมหาชน)

## สถานที่อบรม

สถานที่อบรม: ห้องประชุมคำมอกหลวง อุทยานแห่งชาติดอยสุเทพ-ปุย จังหวัดเชียงใหม่

ที่อยู่: อุทยานแห่งชาติดอยสุเทพ-ปุย ถนนห้วยแก้ว ตำบลสุเทพ อำเภอเมืองเชียงใหม่ จังหวัดเชียงใหม่ 50200



## ผู้ประสานงาน

นางสาวชญธร ธนวัฒนาดำรง นักวิชาการชำนาญการ

โทรศัพท์ : 0 2141 9856, 08 9670 7959

โทรสาร : 0 2143 8405

e-mail : chayathorn.th@tgo.or.th

นางสาววริษฐา ศรีพระราม ผู้ประสานงานโครงการ

โทรศัพท์ : 0 2141 9997, 08 9062 5949

โทรสาร : 0 2143 8405

e-mail : warittha@tgo.or.th



แบบตอบรับ

การอบรมเชิงปฏิบัติการ

หลักสูตรการปรับตัวต่อผลกระทบการเปลี่ยนแปลงสภาพภูมิอากาศ รุ่นที่ 3

ระหว่างวันที่ 18-19 มิถุนายน 2562

ณ ห้องประชุมคำมอกหลวง อุทยานแห่งชาติดอยสุเทพ-ปุย จังหวัดเชียงใหม่

1) ชื่อ - สกุล.....

หน่วยงาน ..... ตำแหน่ง .....

โทรศัพท์ ..... โทรสาร .....

E-mail.....

2) ชื่อ - สกุล.....

หน่วยงาน ..... ตำแหน่ง .....

โทรศัพท์ ..... โทรสาร .....

E-mail.....

- การเข้าพัก ณ อุทยานแห่งชาติดอยสุเทพ-ปุย (คืนวันที่ 17 และ 18 มิ.ย. 62 จำนวน 2 คืน)

☐ ประสงค์จะเข้าพัก จำนวน.....คืน ☐ ไม่ประสงค์จะเข้าพัก

หากท่านประสงค์จะเข้าพัก กรุณาทำเครื่องหมาย ✓ ลงในช่องวันที่ท่านจะเข้าพัก

วันที่ 17 มิ.ย. 62	วันที่ 18 มิ.ย. 62	วันที่ 19 มิ.ย. 62
		เช็คเอาท์ก่อน 12.00 น.

(อบก. ขอสงวนสิทธิ์การจัดการห้องพักตามสิทธิ์ข้าราชการ)

โปรดส่งแบบตอบรับภายในวันพุธที่ 12 มิถุนายน 2562

นางสาววิรัชฐา ศรีพระราม

โทรศัพท์: 02 1419854 โทรสาร: 02 143 8405

E-mail: warittha@tgo.or.th



# ศูนย์การจัดประชุมวิชาการรามธิบดี

คณะแพทยศาสตร์โรงพยาบาลรามธิบดี มหาวิทยาลัยมหิดล  
Academic Affairs Convention Center and Management of Ramathibodi Hospital

ที่ ศธ ๐๕๑๗.๐๖/ว.๖๐๔๕

๑๗ พฤษภาคม ๒๕๖๒

เรื่อง ขอเชิญเข้าร่วมประชุมวิชาการ

เรียน ผู้อำนวยการสำนักงานสาธารณสุข

สิ่งที่ส่งมาด้วย ๑. แผ่นพับ จำนวน ๑ แผ่น  
๒. ใบ Pay in จำนวน ๑ ชุด

สำนักงานสาธารณสุขจังหวัดนนทบุรี

เลขที่รับ 7206

วันที่ 10 มิ.ย. 2562

เวลา 10.05

เวลา 10.05

กลุ่มงานทรัพยากรบุคคล
เลขที่รับ 1673
วันที่ 10 มิ.ย. 62
เวลา

ด้วยคณะแพทยศาสตร์โรงพยาบาลรามธิบดี มหาวิทยาลัยมหิดล จะจัดประชุมวิชาการ Ramathibodi Update in Internal Medicine 2019 "Art of Managing Complexity in Internal Medicine" ระหว่างวันที่ ๑๕-๑๗ สิงหาคม ๒๕๖๒ ณ ห้องประชุม 910ABC อาคารเรียนและปฏิบัติการรวมด้านการแพทย์และโรงเรียนพยาบาลรามธิบดี คณะแพทยศาสตร์ โรงพยาบาลรามธิบดี มหาวิทยาลัยมหิดล โดยมีวัตถุประสงค์เพื่อเป็นการให้ความรู้ต่อเนื่อง (continuous medical education) และเพิ่มพูนความรู้ทางวิชาการ ทางสาขาวิชาอายุรศาสตร์ โดยผู้เข้าอบรมจะสามารถนำความรู้ที่ได้มาประยุกต์ใช้ในหน่วยงานและทำงานร่วมกันแบบสหวิชาชีพให้มีประสิทธิภาพและเกิดประโยชน์ต่อผู้ป่วยและสังคมได้ดียิ่งขึ้น นั้น

ในการนี้ คณะฯ ได้พิจารณาแล้วเห็นว่าการจัดประชุมวิชาการดังกล่าว จะเป็นประโยชน์ต่ออายุรแพทย์ทั่วประเทศ, และแพทย์ที่สนใจ จึงขอเชิญบุคลากรในสังกัดของท่านเข้าร่วมประชุมวิชาการดังกล่าว โดยมีอัตราค่าลงทะเบียนท่านละ ๓,๐๐๐ บาท (สามพันบาทถ้วน) หนึ่ง หาราชการ พนักงานองค์การรัฐวิสาหกิจสามารถเข้าร่วมประชุมได้โดยไม่ถือเป็นวันลา และมีสิทธิ์เบิกค่าลงทะเบียนตลอดจนค่าใช้จ่ายต่างๆ ตามระเบียบของทางราชการจากต้นสังกัดได้ ทั้งนี้ต้องได้รับอนุญาตจากผู้บังคับบัญชาแล้ว ผู้สนใจกรุณารอกรอกรายละเอียดใบสมัครและส่งไปยังงานบริการวิชาการ อาคารวิจัยและสวัสดิการ ชั้น ๑ คณะแพทยศาสตร์โรงพยาบาลรามธิบดี หรือสอบถามรายละเอียดเพิ่มเติมได้ที่ คุณฉวีภาณุลิขิตกุล, คุณกัณฐกณณ์ กอดแก้ว โทร. ๐๒-๒๐๑-๒๑๔๓, ๐๒-๒๐๑-๑๕๔๒

จึงเรียนมาเพื่อโปรดพิจารณา และขอความอนุเคราะห์ประชาสัมพันธ์การประชุมให้บุคลากรในสังกัดได้ทราบโดยทั่วกันด้วย จะเป็นพระคุณยิ่ง

ขอแสดงความนับถือ



(ศาสตราจารย์ แพทย์หญิงสุกฤทธา วิไลลักษณ์)

รองคณบดีฝ่ายวิชาการและวัฒนธรรม ปฏิบัติหน้าที่แทน

คณบดีคณะแพทยศาสตร์โรงพยาบาลรามธิบดี

156/1673  
1673/1673

๑๗ มิ.ย. ๖๒



๑๓ มิ.ย. ๒๕๖๒

คุณกัณฐกณณ์



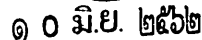
นายนิพนธ์ พัฒนกิจเรือง

นายแพทย์สาธารณสุขจังหวัดนนทบุรี

๑๕ มิ.ย. ๒๕๖๒









โรงแรมมิราเคิล แกรนด์ คอนเวนชั่น

ใบจองห้องพักสำหรับกรุ๊ปสัมมนา (ผู้เข้าพักชำระเงินค่าห้องพักเอง)

รายละเอียดการประชุมสัมมนา

หัวข้อการสัมมนา .....

หน่วยงานผู้จัด (หน่วย, สำนัก, กรม, กระทรวง) .....มูลนิธิโรคหัวใจแห่งประเทศไทย.....

กำหนดวันที่ประชุมสัมมนา (วันที่, เดือน, ปี) .....วันที่ 25-26 กรกฎาคม 2562.....

รายละเอียดการจองห้องพัก (ตัวบรรจง)

ชื่อ/สกุล ..... พักเดี่ยว.....ห้อง / พักคู่.....ห้อง วันที่เข้าพัก ..... วันที่ออก.....

ชื่อ/สกุล ..... พักเดี่ยว.....ห้อง / พักคู่.....ห้อง วันที่เข้าพัก ..... วันที่ออก.....

รวมจำนวนห้องพัก ..... ห้อง

ราคาห้องพักเดี่ยว ( 1 คน ) .....1,600..... บาท / ห้อง / คืน รวมอาหารเช้า

ราคาห้องพักคู่ ( 2 คน ) .....1,700..... บาท / ห้อง / คืน รวมอาหารเช้า

ราคาเตียงเสริม สำหรับคนที่ 3 .....1,000..... บาท / ห้อง / คืน รวมอาหารเช้า

สถานที่ทำงาน.....ตำบล.....อำเภอ.....จังหวัด.....

ชื่อผู้ติดต่อ .....เบอร์โทร.....แฟกซ์.....

เงื่อนไขการจองห้องพัก

1. ปิดการสำรองห้องพักในราคาพิเศษนี้ ภายในวันจันทร์ ที่ 8 กรกฎาคม 2562
2. ผู้เข้าพักจะต้องโทรเช็คห้องว่างกับทางแผนกสำรองห้องพัก ก่อนการโอนเงินมัดจำทุกครั้ง
3. เช็คห้องว่างแล้ว ภายในวันเดียวกัน ให้ทำการโอนเงินมัดจำค่าห้องพักอย่างน้อย 1 คืน เต็มจำนวน ต่อห้อง
4. การโอนเงินชำระค่ามัดจำ โดยผ่าน ธนาคาร หรือตู้ ATM โดยส่งจ่ายดังนี้

ข้อมูลบัญชี : บริษัทแมจิก เอ็นเตอร์ไพรส์ จำกัด (บัญชีออมทรัพย์)	
ธนาคารกรุงเทพ	ธนาคารไทยพาณิชย์
สาขาหลักสี่	สาขาสะพานใหม่ดอนเมือง
189-0-89376-9	029-2-94042-2

**\*\*อย่าลืมเก็บสลิปการโอนเงินจากตู้ ATM ด้วยนะคะ\*\***

5. ผู้เข้าพักจะได้ห้องพัก ก็ต่อเมื่อท่านได้ส่ง 1)แบบฟอร์มจองห้อง และ 2)ใบสำเนา/สลิปการโอนเงิน มาพร้อมกันเท่านั้น
6. ทางโรงแรมสงวนสิทธิ์ ไม่คืนเงินมัดจำ กรณียกเลิกการจอง หรือไม่มาเข้าพักตามกำหนด
7. โรงแรมขอสงวนสิทธิ์การออกไปเสิร์ฟรับเงินในนามหน่วยงานราชการเท่านั้น
8. เวลาเข้าพักเริ่มตั้งแต่เวลา 15.00 น. เป็นต้นไป

**หมายเหตุ** หลังจากส่งเอกสารแล้ว กรุณาโทรเช็คกับทางเจ้าหน้าที่แผนกสำรองห้องพัก เพื่อตรวจสอบเอกสารของท่านภายในวันเดียวกัน

โทร. 02-575-5599 ต่อ แผนกสำรองห้องพัก 1112 - 1114 แฟกซ์ 02-575-5655

[reservation@miraclegrandhotel.com](mailto:reservation@miraclegrandhotel.com)



ศูนย์บริการพยาบาล คณะพยาบาลศาสตร์ มหาวิทยาลัยเชียงใหม่

Nursing Services Center, Faculty of Nursing Chiang Mai University

๑๑๐/๔๐๖ ถนนอินทวโรรส ตำบลสุเทพ อำเภอเมือง จังหวัดเชียงใหม่ ๕๐๒๐๐

โทรศัพท์ (๐๕๓) ๙๓๖๐๗๔, ๙๔๙๑๕๑, ๐๘๑-๙๙๒๕๘๒๘ โทรสาร (๐๕๓) ๒๑๒๖๒๙

ที่ อว ๘๓๙๓(๗.๑๘.๑)/๕๘๑

สำนักงานสาธารณสุขจังหวัดน่าน

เลขที่รับ ๙๙๘

วันที่ ๑ มิ.ย. ๒๕๖๒

เวลา ๑๐-๑๕

๓๑ พฤษภาคม ๒๕๖๒

เรื่อง ขอเชิญบุคลากรในสังกัดเข้ารับการอบรม

เรียน นายแพทย์สาธารณสุขจังหวัด / ผู้อำนวยการโรงพยาบาล / คณบดีคณะพยาบาลศาสตร์ / ผู้อำนวยการวิทยาลัยพยาบาล และผู้บังคับบัญชาหน่วยงานต่างๆ

สิ่งที่ส่งมาด้วย แผ่นพับและใบสมัครเข้าร่วมอบรม จำนวน ๔ ชุด

ด้วยศูนย์บริการพยาบาล คณะพยาบาลศาสตร์ มหาวิทยาลัยเชียงใหม่ จะดำเนินการจัดการอบรม  
ดังต่อไปนี้

๑. การประชุมวิชาการ เรื่อง การนอนหลับ : แนวบริหารจัดการคุณภาพแบบมืออาชีพ ระหว่างวันที่ ๑๑ - ๑๒ กรกฎาคม ๒๕๖๒ ณ โรงแรมโลตัสปางสวนแก้ว จังหวัดเชียงใหม่ (ปิดรับสมัคร ๒๘ มิถุนายน ๒๕๖๒)
๒. การประชุมวิชาการ เรื่อง Updated Contemporary Nursing Theories and Applications ระหว่างวันที่ ๒๔ - ๒๖ กรกฎาคม ๒๕๖๒ ณ โรงแรมอโมรา ท่าแพ จังหวัดเชียงใหม่ (ปิดรับสมัคร วันที่ ๕ กรกฎาคม ๒๕๖๒)
๓. การประชุมวิชาการ เรื่องก้าวทันยุคการพยาบาลสู่ศตวรรษและการผดุงครรภ์ที่มีภาวะแทรกซ้อน ระหว่างวันที่ ๒๔-๒๖ กรกฎาคม ๒๕๖๒ ณ โรงแรมอโมรา ท่าแพ จ.เชียงใหม่ (ปิดรับสมัครวันที่ ๕ กรกฎาคม ๒๕๖๒)
๔. การอบรมหลักสูตรการพยาบาลเฉพาะทางสาขาการพยาบาลผู้ป่วยแบบประคับประคอง รุ่นที่ ๔ ระหว่างวันที่ ๕ สิงหาคม - ๒๔ พฤศจิกายน ๒๕๖๒ ณ คณะพยาบาลศาสตร์ มหาวิทยาลัยเชียงใหม่ (ปิดรับสมัคร ๕ กรกฎาคม ๒๕๖๒)

ศูนย์บริการพยาบาล คณะพยาบาลศาสตร์ มหาวิทยาลัยเชียงใหม่ พิจารณาแล้วเห็นว่าการอบรมดังกล่าวจะเป็นประโยชน์ต่อบุคลากรที่ปฏิบัติงานในหน่วยงาน จึงขอความอนุเคราะห์ท่านพิจารณาส่งบุคลากรในสังกัดเข้ารับการอบรม โดยข้าราชการ พนักงานองค์การรัฐวิสาหกิจ สามารถเข้าร่วมประชุมได้โดยไม่ถือเป็นวันลา และมีสิทธิ์เบิกค่าลงทะเบียนตลอดจนค่าใช้จ่ายต่างๆ ตามระเบียบของทางราชการจากต้นสังกัด ทั้งนี้ ต้องได้รับอนุญาตจากผู้บังคับบัญชาแล้ว และเมื่อได้รับอนุญาตให้เข้าร่วมประชุมโปรดแจ้งชื่อผู้เข้าร่วมประชุม พร้อมใบสมัครลงทะเบียนมายังศูนย์บริการพยาบาล คณะพยาบาลศาสตร์ มหาวิทยาลัยเชียงใหม่ และสามารถดาวน์โหลดใบสมัครเพิ่มเติมได้ที่ [www.nurse.cmu.ac.th/nsccmu](http://www.nurse.cmu.ac.th/nsccmu) หรือโทรศัพท์ หมายเลข (๐๕๓) ๙๓๖๐๗๔, ๙๔๙๑๕๑, ๐๘๑-๙๙๒๕๘๒๘ โทรสาร (๐๕๓) ๒๑๒๖๒๙ Email : nsccmunews@gmail.com

จึงเรียนมาเพื่อโปรดพิจารณา จักเป็นพระคุณยิ่ง

ขอแสดงความนับถือ

(ผู้ช่วยศาสตราจารย์ ดร.กนกพร สุคำวัง)

ผู้อำนวยการศูนย์บริการพยาบาล

(นายนิพนธ์ พัฒนกิจเรือง)

นายแพทย์สาธารณสุขจังหวัดน่าน

๑๔ มิ.ย. ๒๕๖๒

๑ มิ.ย. ๒๕๖๒

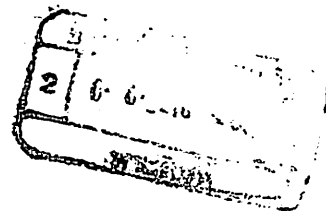
Per km ๙๙๘ ณ  
- ๑๙๐/๖๐๓  
- ๑๙๐/๖๐๓

๑ มิ.ย. ๒๕๖๒

๑ มิ.ย. ๒๕๖๒

๑ มิ.ย. ๒๕๖๒

ศูนย์บริการพยาบาล คณะพยาบาลศาสตร์  
มหาวิทยาลัยเชียงใหม่  
๑๑๐/๔๐๖ ถ.อินทวโรธ ต.สุเทพ อ.เมือง จ.เชียงใหม่ ๕๐๒๐๐



เรียน

นายแพทย์สาธารณสุขจังหวัดน่าน  
สำนักงานสาธารณสุขจังหวัดน่าน  
อ.เมือง  
จ.น่าน

๕๕๐๐๐

การประชุมวิชาการ  
เรื่อง Updated Contemporary Nursing  
Theories and Applications

ระหว่างวันที่ 24 - 26 กรกฎาคม 2562  
ณ โรงแรมอโมรา ท่าแพ จังหวัดเชียงใหม่

หลักการและเหตุผล

การมีทฤษฎีการพยาบาลแสดงถึงการเป็นสาขาวิชาพยาบาลศาสตร์ ซึ่งทำให้วิชาชีพการพยาบาลได้รับการยอมรับในฐานะวิชาชีพที่มีองค์ความรู้ของตนเอง ปัจจุบันได้มีการพัฒนาทฤษฎีการพยาบาลเพิ่มขึ้นทั้งทฤษฎีระดับกว้างและระดับกลาง ส่งผลให้มีทฤษฎีการพยาบาลที่พยาบาลสามารถนำไปใช้ได้มากขึ้น การใช้ทฤษฎีการพยาบาลระดับกว้างในการปฏิบัติการพยาบาลจะช่วยให้พยาบาลมีขอบเขตของการปฏิบัติทางการพยาบาลที่แยกออกจากการปฏิบัติทางการแพทย์และให้การพยาบาลแบบองค์รวม การใช้ทฤษฎีการพยาบาลระดับกลางในการปฏิบัติการพยาบาลจะช่วยให้พยาบาลเข้าใจปัญหาของผู้รับบริการและมีแนวทางในการปฏิบัติการพยาบาลที่เฉพาะเจาะจง การใช้ทฤษฎีการพยาบาลในการวิจัยเป็นการทดสอบทฤษฎีและทำให้ความรู้ทางการพยาบาลเพิ่มพูนขึ้น ดังนั้นทฤษฎีการพยาบาลจึงมีความสำคัญต่อการพยาบาลมาก ส่งผลให้พยาบาลมีความเป็นอิสระในการปฏิบัติเพิ่มขึ้น นั่นคือช่วยให้วิชาชีพการพยาบาลได้รับการยอมรับในฐานะวิชาชีพมากขึ้น ดังนั้นคณะพยาบาลศาสตร์ มหาวิทยาลัยเชียงใหม่จึงจัดประชุมวิชาการเรื่อง “Updated Contemporary Nursing Theories and Applications ” เพื่อเป็นการส่งเสริมให้พยาบาลนำทฤษฎีการพยาบาลไปใช้ในการปฏิบัติและการวิจัยมากขึ้น

วัตถุประสงค์

เพื่อให้ผู้เข้าร่วมประชุมวิชาการมีความสามารถดังนี้

- มีความรู้ความเข้าใจในทฤษฎีการพยาบาลระดับกว้างและระดับกลาง
- มีความรู้ความเข้าใจในแนวทางการนำทฤษฎีการพยาบาลระดับกว้างและระดับกลางไปใช้ในการปฏิบัติการพยาบาล
- มีความรู้ความเข้าใจในแนวทางการนำทฤษฎีการพยาบาลระดับกว้างและระดับกลางไปใช้ในการวิจัยทางการพยาบาล
- ตระหนักถึงความสำคัญของทฤษฎีการพยาบาลและการนำทฤษฎีการพยาบาลระดับกว้างและระดับกลางไปใช้ในการปฏิบัติและการวิจัย

วิทยากร

- ผศ.ดร.ศรีพรรณ กันธวัง คณะพยาบาลศาสตร์ มช.
- รศ.ดร.พรหมพิโล ศรีอาภรณ์ คณะพยาบาลศาสตร์ มช.
- รศ. ดร.ทิพาพร วงศ์หงษ์กุล คณะพยาบาลศาสตร์ มช.
- รศ.ดร.วันชัย เลิศวัฒนวิลาส คณะพยาบาลศาสตร์ มช.

กลุ่มเป้าหมาย

พยาบาลวิชาชีพและอาจารย์พยาบาล

กำหนดการจัดประชุม

วันพุธที่ 24 กรกฎาคม 2562

- 08.00 – 08.30 น. ลงทะเบียน
- 08.30 – 08.45 น. พิธีเปิดการประชุม
- 08.45 – 09.15 น. ระดับของทฤษฎีการพยาบาลและความสำคัญของทฤษฎีการพยาบาลแต่ละระดับ
- 09.15 – 09.45 น. ทฤษฎีการพยาบาลระดับกว้างและการนำไปใช้ในการปฏิบัติการพยาบาล

- 09.45 – 11.45 น. Roy Adaptation Model และแนวทางการนำไปใช้ในการปฏิบัติการพยาบาล
- 11.45 – 12.45 น. พักรับประทานอาหารกลางวัน
- 12.45 – 14.30 น. Neuman Systems Model และแนวทางการนำไปใช้ในการปฏิบัติการพยาบาล
- 14.30 – 16.15 น. Orem Self Care Model และแนวทางการนำไปใช้ในการปฏิบัติการพยาบาล
- วันพฤหัสบดีที่ 25 กรกฎาคม 2562
- 08.00 – 09.45 น. King Goal Attainment Theory และแนวทางการนำไปใช้ในการปฏิบัติการพยาบาล
- 09.45 – 11.00 น. Symptom Management Theory และแนวทางการนำไปใช้ในการปฏิบัติการพยาบาล
- 11.00 – 12.00 น. Uncertainty in Illness Theory และแนวทางการนำไปใช้ในการปฏิบัติการพยาบาล
- 12.00 – 13.00 น. พักรับประทานอาหารกลางวัน
- 13.00 – 14.00 น. Theory of Chronic Sorrow และแนวทางการนำไปใช้ในการปฏิบัติการพยาบาล
- 14.00 – 16.14 น. การนำทฤษฎีการพยาบาลระดับกว้างและระดับกลางไปใช้ในการวิจัยทางการพยาบาล
- วันศุกร์ที่ 26 กรกฎาคม 2562
- 08.00 – 10.00 น. วิเคราะห์กรณีศึกษาการใช้ทฤษฎีการพยาบาลในการปฏิบัติการพยาบาล
- 10.00 – 12.00 น. การอภิปรายผลการวิเคราะห์กรณีศึกษาการใช้ทฤษฎีการพยาบาลในการปฏิบัติการพยาบาล
- 12.00 – 13.00 น. พักรับประทานอาหารกลางวัน
- 13.00 – 16.00 น. การอภิปรายผลการวิเคราะห์กรณีศึกษาการใช้ทฤษฎีการพยาบาลในการปฏิบัติการพยาบาล(ต่อ)
- 16.00 – 16.30 น. ปิดการประชุม

## ใบสมัครลงทะเบียน

### การประชุมวิชาการ

### เรื่อง Updated Contemporary Nursing

### Theories and Applications

ระหว่างวันที่ 24 – 26 กรกฎาคม 2562

ณ โรงแรมโมรา ท่าแพ จังหวัดเชียงใหม่

ชื่อ-สกุล.....

หน่วยงาน.....

สังกัดโรงพยาบาล.....

ที่อยู่.....

.....

เลขที่สมาชิกสภาการพยาบาล.....

เลขที่ใบอนุญาตประกอบวิชาชีพ.....

โทรศัพท์.....

โทรสาร.....

E-Mail.....

เปิดรับสมัครตั้งแต่วันที่ 5 กรกฎาคม 2562

## เอกสารประกอบการสมัคร

1. ใบสมัครลงทะเบียน 1 ฉบับ

2. สำเนาใบอนุญาตประกอบวิชาชีพ 1 ฉบับ

3. สำเนาใบโอนเงินชำระค่าลงทะเบียน 1 ฉบับ

โปรดส่งเอกสารประกอบการสมัครพร้อมกับชำระค่าลงทะเบียนตามวันเวลาที่กำหนดชำระค่าลงทะเบียนผ่านบัญชีออมทรัพย์

- ธนาคารไทยพาณิชย์ สาขาคณะแพทยศาสตร์ มหาวิทยาลัยเชียงใหม่ ชื่อบัญชี “ศูนย์บริการพยาบาล มหาวิทยาลัยเชียงใหม่” เลขที่บัญชี 566-4-12445-8 หรือ

- ธนาคารกรุงเทพ สาขาคณะเทคนิคการแพทย์ มหาวิทยาลัยเชียงใหม่ ชื่อบัญชี “ศูนย์บริการพยาบาล มหาวิทยาลัยเชียงใหม่” เลขที่บัญชี 968-0-05361-9

ไม่รับลงทะเบียนหน้างาน

## ช่องทางการส่งเอกสารประกอบการสมัคร

1. ทางโทรสาร หมายเลข 053-212629
2. ทาง E-mail [nscmmunews@gmail.com](mailto:nscmmunews@gmail.com)
3. ทางไปรษณีย์ ถึง ศูนย์บริการพยาบาล คณะพยาบาลศาสตร์ มหาวิทยาลัยเชียงใหม่ 110 ถ.อินทวิโรด ต.ศรีภูมิ อ.เมือง จ.เชียงใหม่ 50200
4. สมัครออนไลน์ที่ [www.nurse.cmu.ac.th/nscmmu](http://www.nurse.cmu.ac.th/nscmmu)

## ค่าลงทะเบียน

คนละ 3,000 บาท (สามพันบาทถ้วน)

### โปรดลงทะเบียนล่วงหน้า

การสมัครจะสมบูรณ์เมื่อได้รับใบสมัครและค่าลงทะเบียนแล้ว

- กรณีผู้สมัครไม่สามารถเข้าร่วมประชุมได้ ให้ทำหนังสือแจ้งมายังศูนย์บริการพยาบาล ภายในวันที่ 5 กรกฎาคม 2562 จะได้รับค่าลงทะเบียนคืน 80% หากแจ้งภายใน 8-12 กรกฎาคม 2562 จะได้รับเงินค่าลงทะเบียนคืน 50% โดยค่าธรรมเนียมการโอนเงินคืนจะหักจากจำนวนเงินที่คืนให้
- กรณีพ้นกำหนดการขอรับเงินคืน ทางศูนย์บริการพยาบาลขอสงวนสิทธิ์ ไม่คืนค่าลงทะเบียนและจะจัดส่งเอกสารประกอบการอบรมให้กับผู้สมัครตามที่อยู่ที่เราไว้ในใบสมัครของท่าน
- กรณีการจองที่พักและการเดินทางโปรดรอการประกาศรายชื่อ ก่อน ทางศูนย์ฯจะแจ้งล่วงหน้า 2 สัปดาห์

## สอบถามรายละเอียดเพิ่มเติม

โทรศัพท์: 053-936074, 053-949151, 081-9925828

โทรสาร: 053-212629

Email: [nscmmunews@gmail.com](mailto:nscmmunews@gmail.com)

Website: [www.nurse.cmu.ac.th/nscmmu](http://www.nurse.cmu.ac.th/nscmmu)

**\*\* สามารถดาวน์โหลดใบสมัครลงทะเบียนและใบจองที่พักได้ที่ <http://www.nurse.cmu.ac.th/nscmmu>**



## ศูนย์บริการพยาบาล

คณะพยาบาลศาสตร์ มหาวิทยาลัยเชียงใหม่

### การประชุมวิชาการ

### เรื่อง Updated Contemporary Nursing

### Theories and Applications

ระหว่างวันที่ 24 – 26 กรกฎาคม 2562

ณ โรงแรมโมรา ท่าแพ จังหวัดเชียงใหม่

หลักสูตรนี้ได้รับการรับรอง

คะแนนการศึกษาต่อเนื่อง (CNEU)

จากสภาการพยาบาล

สมาชิกสภาการพยาบาลกรุณานำบัตรประจำตัวสมาชิกมาลงทะเบียนการเก็บสะสมหน่วยคะแนนด้วย

การประชุมวิชาการ  
เรื่อง การนอนหลับ : แนวบริหารจัดการ  
คุณภาพแบบมืออาชีพ

### หลักการและเหตุผล

คณะพยาบาลศาสตร์ มหาวิทยาลัยเชียงใหม่  
ตระหนักถึงความสำคัญ ของคุณภาพการนอนหลับ  
ในผู้รับบริการดังกล่าว จึงได้จัดโครงการประชุมวิชาการ  
เรื่อง การนอนหลับ : แนวบริหารจัดการคุณภาพแบบ  
มีอาชีพ ระหว่างวันที่ 11-12 กรกฎาคม 2562 เพื่อเพิ่มพูน  
ความรู้ความเข้าใจเกี่ยวกับกลไกการนอนหลับ แนวทางการ  
บริหารจัดการคุณภาพการนอนหลับของผู้รับบริการทั้ง  
ในโรงพยาบาล และในชุมชน ภายใต้เทคโนโลยีและวิทยาการ  
การดูแลที่ทันสมัยและมีประสิทธิภาพ

#### วัตถุดิบ

08.00 – 08.15 น.	ลงทะเบียน
08.15 – 08.30 น.	พิธีเปิดการประชุม

08.30 – 10.30 น.	การบำบัดรักษาเพื่อคุณภาพการนอนหลับโดยการใช้ยา
10.30 – 12.00 น.	ปัญหาการนอนไม่หลับ (insomnia)
12.00 – 13.00 น.	พักรับประทานอาหารกลางวัน
13.00 – 16.30 น.	ความคิดและพฤติกรรมบำบัดสำหรับปัญหาการนอนไม่หลับ (Cognitive behavioral therapy for insomnia, CBT-I)
16.30 น.	สรุป ประเมินผล และปิดการประชุม

16.30 น.

## ใบสมัครลงทะเบียน

### การประชุมวิชาการ

เรื่อง การนอนหลับ : แนวบริหารจัดการ

คุณภาพแบบมีอาชีพ

ระหว่างวันที่ 11 – 12 กรกฎาคม 2562

ณ โรงแรมโลตัสปางสวนแก้ว จังหวัดเชียงใหม่

ชื่อ-สกุล.....

หน่วยงาน.....

สังกัดโรงพยาบาล.....

ที่อยู่.....

.....

เลขที่สมาชิกสภาการพยาบาล.....

เลขที่ใบอนุญาตประกอบวิชาชีพ.....

โทรศัพท์.....

โทรสาร.....

E-Mail.....

เปิดรับสมัครตั้งแต่บัดนี้จนถึงวันที่ 28 มิถุนายน 2562

## เอกสารประกอบการสมัคร

1. ใบสมัครลงทะเบียน 1 ฉบับ
2. สำเนาใบอนุญาตประกอบวิชาชีพ 1 ฉบับ
3. สำเนาใบโอนเงินชำระค่าลงทะเบียน 1 ฉบับ

โปรดส่งเอกสารประกอบการสมัครพร้อมกับชำระค่าลงทะเบียนตามวันเวลาที่กำหนดชำระค่าลงทะเบียนผ่านบัญชีออมทรัพย์

- ธนาคารไทยพาณิชย์ สาขาคณะแพทยศาสตร์ มหาวิทยาลัยเชียงใหม่ ชื่อบัญชี “ศูนย์บริการพยาบาล มหาวิทยาลัยเชียงใหม่” เลขที่บัญชี 566-4-12445-8 หรือ

- ธนาคารกรุงเทพ สาขาคณะเทคนิคการแพทย์ มหาวิทยาลัยเชียงใหม่ ชื่อบัญชี “ศูนย์บริการพยาบาล มหาวิทยาลัยเชียงใหม่” เลขที่บัญชี 968-0-05361-9

ไม่รับลงทะเบียนหน้างาน

## ช่องทางการส่งเอกสารประกอบการสมัคร

1. ทางโทรสาร หมายเลข 053-212629
2. ทาง E-mail nscmunews@gmail.com
3. ทางไปรษณีย์ ถึง ศูนย์บริการพยาบาล คณะพยาบาลศาสตร์ มหาวิทยาลัยเชียงใหม่ 110/406 ถ.อินทวิโรด ต.สุเทพ อ.เมือง จ.เชียงใหม่ 50200
4. สมัครออนไลน์ที่ [www.nurse.cmu.ac.th/nsccmu](http://www.nurse.cmu.ac.th/nsccmu)

## ค่าลงทะเบียน

คนละ 2,500 บาท (สองพันห้าร้อยบาทถ้วน)

### โปรดลงทะเบียนล่วงหน้า

- การสมัครจะสมบูรณ์เมื่อได้รับใบสมัครและค่าลงทะเบียนแล้ว
- กรณีผู้สมัครไม่สามารถเข้าร่วมประชุมได้ ให้ทำหนังสือแจ้งมายังศูนย์บริการพยาบาล ภายในวันที่ 28 มิถุนายน 2562 จะได้รับค่าลงทะเบียนคืน 80% หากแจ้งภายใน 29 มิถุนายน – 5 กรกฎาคม 2562 จะได้รับเงินค่าลงทะเบียนคืน 50% โดยค่าธรรมเนียมการโอนเงินคืนจะหักจากจำนวนเงินที่คืนให้
  - กรณีพ้นกำหนดการขอรับเงินคืน ทางศูนย์บริการพยาบาลขอสงวนสิทธิ์ ไม่คืนค่าลงทะเบียนและจะจัดส่งเอกสารประกอบการอบรมให้กับผู้สมัครตามที่อยู่ระบุไว้ในใบสมัครของท่าน
  - กรณีการจองที่พักและการเดินทางโปรดรอการประกาศรายชื่อ ก่อน ทางศูนย์ฯ จะแจ้งล่วงหน้า 2 สัปดาห์

## สอบถามรายละเอียดเพิ่มเติม

โทรศัพท์: 053-936074, 053-949151, 081-9925828

โทรสาร: 053-212629

Email: [nscmunews@gmail.com](mailto:nscmunews@gmail.com)

Website: [www.nurse.cmu.ac.th/nsccmu](http://www.nurse.cmu.ac.th/nsccmu)

**\*\* สามารถดาวน์โหลดใบสมัครลงทะเบียนและใบจองที่พักได้ที่ <http://www.nurse.cmu.ac.th/nsccmu>**



## ศูนย์บริการพยาบาล

คณะพยาบาลศาสตร์ มหาวิทยาลัยเชียงใหม่

### การประชุมวิชาการ

เรื่อง การนอนหลับ : แนวบริหารจัดการ

คุณภาพแบบมีอาชีพ

ระหว่างวันที่ 11 - 12 กรกฎาคม 2562

ณ โรงแรมโลตัสปางสวนแก้ว จังหวัดเชียงใหม่

หลักสูตรนี้ได้รับการรับรอง

คะแนนการศึกษาต่อเนื่อง (CNEU)

จากสภาการพยาบาล

สมาชิกสภาการพยาบาลกรุณานำบัตรประจำตัวสมาชิกมาลงทะเบียนการเก็บสะสมหน่วยคะแนนด้วย



## การประชุมวิชาการ ก้าวทันยุคการพยาบาล สูติศาสตร์และการผดุงครรภ์ที่มีภาวะแทรกซ้อน

ระหว่างวันที่ 24-26 กรกฎาคม 2562  
ณ โรงแรมอโมรา ท่าแพ จ.เชียงใหม่

### หลักการและเหตุผล

พยาบาลผดุงครรภ์เป็นบุคลากรสุขภาพที่มีบทบาทสำคัญในการดูแลสตรีที่มีภาวะแทรกซ้อนทางอายุรกรรมและสูติกรรม ทั้งในระยะตั้งครรภ์ คลอด และหลังคลอด ซึ่งปัจจุบันมีแนวโน้มสูงขึ้นเป็นลำดับ รวมทั้งในประเทศไทย ภาวะแทรกซ้อนที่เกิดขึ้นมีผลกระทบต่อภาวะสุขภาพของมารดาทั้งด้านร่างกายและจิตใจ รวมทั้งทารกในครรภ์ และทารกแรกเกิด ส่งผลต่ออัตราการตายมารดาและทารกปริกำเนิดสูงขึ้น สำหรับสาเหตุการตายของมารดาส่วนใหญ่เป็นสาเหตุทางตรง เช่น ความดันโลหิตสูงร่วมกับการตั้งครรภ์ ซึ่งเป็นสาเหตุการตายที่สามารถป้องกันได้ และภาวะแทรกซ้อนของมารดายังมีผลกระทบต่อตรงต่อทารกในครรภ์ทำให้เกิดออกซิเจน เจริญเติบโตช้าในครรภ์ เสียชีวิตในครรภ์ เกิดก่อนกำหนด หรือ น้ำหนักตัวแรกเกิดน้อย แม้จะมีนโยบายสาธารณสุขที่สำคัญเกี่ยวกับการส่งเสริมสุขภาพอนามัยของมารดาและทารกตามแผนพัฒนาเศรษฐกิจและสังคมแห่งชาติ ฉบับที่ 12 (พ.ศ.2560-2564) ที่กระทรวงสาธารณสุขได้ดำเนินงานอนามัยแม่และเด็ก ภายใต้นโยบาย ลูกเกิดรอด แม่ปลอดภัย แต่ยังมีพบปัญหาการดูแลรักษาสูติศาสตร์ที่มีภาวะแทรกซ้อนอยู่อย่างต่อเนื่อง ทั้งนี้เนื่องจากแนวทางการดูแลยังไม่ครบถ้วนและเป็นปัจจุบัน

ศูนย์บริการพยาบาล ร่วมกับ สาขาวิชาการผดุงครรภ์ คณะพยาบาลศาสตร์ มหาวิทยาลัยเชียงใหม่ เห็นความสำคัญดังกล่าว จึงได้วางแผนจัดอบรมโดยมุ่งหวังให้

พยาบาลผดุงครรภ์ได้เพิ่มพูนความรู้และประสบการณ์ สามารถนำความรู้ที่ได้รับไปใช้ในการประเมินปัญหา วางแผน และให้การดูแลสตรีที่มีภาวะแทรกซ้อนได้อย่างมีคุณภาพยิ่งขึ้น

### วัตถุประสงค์

เพื่อให้พยาบาลผดุงครรภ์ผู้เข้าอบรม

1. ได้เพิ่มพูนความรู้ ประสบการณ์ ที่ถูกต้องทันสมัย เกี่ยวกับการดูแลสตรีที่มีภาวะแทรกซ้อน
2. ได้แนวทางที่เป็นปัจจุบันในการดูแลสตรีที่มีภาวะแทรกซ้อนในระยะตั้งครรภ์ คลอด และหลังคลอด
3. ได้แลกเปลี่ยนความรู้และประสบการณ์กับวิทยากรและผู้เข้าร่วมการอบรมเพื่อนำไปประยุกต์ ใช้ในการดูแลสตรีที่มีภาวะแทรกซ้อนในระยะตั้งครรภ์ คลอด และหลังคลอด

### วิทยากร

คณาจารย์จากคณะพยาบาลศาสตร์ มหาวิทยาลัยเชียงใหม่

### กลุ่มเป้าหมาย

พยาบาลวิชาชีพที่ปฏิบัติงานในหน่วยงานที่เกี่ยวข้องกับการพยาบาลสูติศาสตร์และการผดุงครรภ์ จำนวน 50 คนขึ้นไป

### กำหนดการจัดประชุม

วันพุธที่ 24 กรกฎาคม 2562

- |                  |   |
|------------------|---|
| 08.00 – 08.30 น. | ลงทะเบียน   |
| 08.30 – 08.45 น. | พิธีเปิด  |
| 08.45 – 09.45 น. | บทบาทพยาบาลผดุงครรภ์กับสถานการณ์และแนวโน้มของสูติศาสตร์ที่มีภาวะแทรกซ้อนทางอายุรกรรมและสูติกรรม |

- |                  |                                       |
|------------------|---------------------------------------|
| 09.45 – 10.00 น. | พักรับประทานอาหารว่าง                 |
| 10.00 – 12.00 น. | สถานการณ์โรคเบาหวานและการพยาบาลทันยุค |
| 12.00 – 13.00 น. | พักรับประทานอาหารกลางวัน              |
| 13.00 – 15.00 น. | ทาลัสซีเมียกับบทบาทพยาบาลในยุคดิจิทัล |
| 15.00 – 15.15 น. | พักรับประทานอาหารว่าง                 |

วันพฤหัสบดีที่ 25 กรกฎาคม 2562

- |                  |  |
|------------------|--|
| 08.30 – 10.00 น. | เอส แอล อี: ภาวะแทรกซ้อนกับการดูแลทันยุค                   |
| 10.00 – 10.15 น. | พักรับประทานอาหารว่าง                                      |
| 10.15 – 12.00 น. | การดูแลสตรีโรคหัวใจโดยใช้หลักฐานเชิงประจักษ์ในยุคปัจจุบัน  |
| 12.00 – 13.00 น. | พักรับประทานอาหารกลางวัน                                   |
| 13.00 – 14.30 น. | การตั้งครรภ์ในสตรีวัยรุ่นกับความท้าทายของพยาบาลยุคปัจจุบัน |
| 14.30 – 14.45 น. | พักรับประทานอาหารว่าง                                      |
| 14.45 – 16.15 น. | การดูแลภาวะแทรกซ้อนในสตรีโรคติดเชื้อ เอช ไอ วี/เอดส์       |

วันศุกร์ที่ 26 กรกฎาคม 2562

- |                  |  |
|------------------|--|
| 08.30 – 10.00 น. | การดูแลสตรีที่มีภาวะความดันโลหิตสูงร่วมกับการตั้งครรภ์ |
| 10.00 – 10.15 น. | พักรับประทานอาหารว่าง                                  |
| 10.15 – 12.00 น. | การพยาบาลสตรีที่มีภาวะเจ็บครรภ์และคลอดก่อนกำหนด        |
| 12.00 – 13.00 น. | พักรับประทานอาหารกลางวัน                               |
| 13.00 – 14.30 น. | ภาวะฉุกเฉินทางสูติกรรม: บทบาทท้าทายของพยาบาลผดุงครรภ์  |
| 14.30 – 14.45 น. | พักรับประทานอาหารว่าง                                  |
| 14.45 – 16.15 น. | พยาบาลผดุงครรภ์กับการให้ความรู้โดยใช้สื่อทันสมัย       |
| 16.15 – 16.30 น. | พิธีปิด  |

### ใบสมัครลงทะเบียน

การประชุมวิชาการ ก้าวทันยุคการพยาบาล  
สถิติศาสตร์และการผดุงครรภ์สตรีที่มีภาวะแทรกซ้อน  
ระหว่างวันที่ 24-26 กรกฎาคม 2562  
ณ โรงแรมอโมรา ท่าแพ จ.เชียงใหม่

ชื่อ-สกุล.....  
หน่วยงาน.....  
สังกัดโรงพยาบาล.....  
ที่อยู่.....  
.....  
เลขที่สมาชิกสภาการพยาบาล.....  
เลขที่ใบอนุญาตประกอบวิชาชีพ.....  
โทรศัพท์.....  
โทรสาร.....  
E-Mail.....

เปิดรับสมัครตั้งแต่บัดนี้จนถึงวันที่ 5 กรกฎาคม 2562

### เอกสารประกอบการสมัคร

1. ใบสมัครลงทะเบียน 1 ฉบับ
  2. สำเนาใบอนุญาตประกอบวิชาชีพ 1 ฉบับ
  3. สำเนาใบโอนเงินชำระค่าลงทะเบียน 1 ฉบับ
- โปรดส่งเอกสารประกอบการสมัครพร้อมกับชำระ  
ค่าลงทะเบียนตามวันเวลาที่กำหนดชำระค่าลงทะเบียน  
ผ่านบัญชีออมทรัพย์
- ธนาคารไทยพาณิชย์ สาขาคณะแพทยศาสตร์  
มหาวิทยาลัยเชียงใหม่ ชื่อบัญชี “ศูนย์บริการพยาบาล  
มหาวิทยาลัยเชียงใหม่” เลขที่บัญชี 566-4-12445-8 หรือ
  - ธนาคารกรุงเทพ สาขาคณะเทคนิคการแพทย์  
มหาวิทยาลัยเชียงใหม่ ชื่อบัญชี “ศูนย์บริการพยาบาล  
มหาวิทยาลัยเชียงใหม่” เลขที่บัญชี 968-0-05361-9

ไม่รับลงทะเบียนหน้างาน

### ช่องทางการส่งเอกสารประกอบการสมัคร

1. ทางโทรสาร หมายเลข 053-212629
2. ทาง E-mail nscmmunews@gmail.com
3. ทางไปรษณีย์ ถึง ศูนย์บริการพยาบาล คณะพยาบาล  
ศาสตร์ มหาวิทยาลัยเชียงใหม่ 110 ถ.อินทวิโรต ต.ศรีภูมิ  
อ.เมือง จ.เชียงใหม่ 50200
4. สมัครออนไลน์ที่ [www.nurse.cmu.ac.th/nscmmu](http://www.nurse.cmu.ac.th/nscmmu)

### ค่าลงทะเบียน

คนละ 3,500 บาท (สามพันห้าร้อยบาทถ้วน)

#### โปรดลงทะเบียนล่วงหน้า

- การสมัครจะสมบูรณ์เมื่อได้รับใบสมัครและค่าลงทะเบียนแล้ว
- ขอความร่วมมือท่านผู้สมัครส่งหลักฐานการโอนเงินหลังจากโอน  
เงินเข้าบัญชีธนาคารไม่เกิน 1 สัปดาห์นับจากวันโอนเงินเข้าบัญชี
  - กรณีผู้สมัครไม่สามารถเข้าร่วมประชุมได้ ให้ทำหนังสือแจ้งมายัง  
ศูนย์บริการพยาบาล ภายในวันที่ 5 กรกฎาคม 2562 จะได้รับ  
ค่าลงทะเบียนคืน 80% หากแจ้งภายใน 8-12 กรกฎาคม 2562 จะ  
ได้รับเงินค่าลงทะเบียนคืน 50% โดยค่าธรรมเนียมการโอนเงินคืนจะ  
หักจากจำนวนเงินที่คืนให้
  - กรณีพ้นกำหนดการขอรับเงินคืน ทางศูนย์บริการพยาบาลของสงวน  
สิทธิ์ ไม่คืนค่าลงทะเบียนและจะจัดส่งเอกสารประกอบการอบรม  
ให้กับผู้สมัครตามที่ระบุไว้ในใบสมัครของท่าน
  - กรณีการจองที่พักและการเดินทางโปรดประกอบการประกาศรายชื่อก่อน  
ทางศูนย์ฯ จะแจ้งล่วงหน้า 2 สัปดาห์

### สอบถามรายละเอียดเพิ่มเติม

โทรศัพท์: 053-936074, 053-949151, 081-9925828  
โทรสาร: 053-212629  
Email: [nscmmunews@gmail.com](mailto:nscmmunews@gmail.com)  
Website: [www.nurse.cmu.ac.th/nscmmu](http://www.nurse.cmu.ac.th/nscmmu)

**\*\* สามารถดาวน์โหลดใบสมัครลงทะเบียนและใบจอง  
ที่พักได้ที่ <http://www.nurse.cmu.ac.th/nscmmu>**



ศูนย์บริการพยาบาล  
คณะพยาบาลศาสตร์ มหาวิทยาลัยเชียงใหม่

การประชุมวิชาการ  
ก้าวทันยุคการพยาบาลสถิติศาสตร์และ  
การผดุงครรภ์สตรีที่มีภาวะแทรกซ้อน

ระหว่างวันที่ 24-26 กรกฎาคม 2562  
ณ โรงแรมอโมรา ท่าแพ จ.เชียงใหม่

หลักสูตรนี้ได้รับการรับรอง  
คะแนนการศึกษาต่อเนื่อง (CNEU)  
จากสภาการพยาบาล

สมาชิกสภาการพยาบาลกรณานำบัตรประจำตัว  
สมาชิกมาลงทะเบียนการเก็บสะสมหน่วยคะแนนด้วย

## หลักสูตรอบรมเฉพาะทาง สาขาการพยาบาลผู้ป่วยแบบประคับประคอง รุ่นที่ 4

ระหว่างวันที่ 5 สิงหาคม – 24 พฤศจิกายน 2562  
ณ คณะพยาบาลศาสตร์ มหาวิทยาลัยเชียงใหม่

### หลักการและเหตุผล

ความเจ็บป่วยและความตายเป็นสิ่งที่เกิดขึ้นได้กับทุกคน ตั้งแต่วัยเด็ก วัยผู้ใหญ่ จนถึงวัยสูงอายุ การดูแลแบบประคับประคองตามแนวคิดขององค์การอนามัยโลกเป็นการดูแลผู้ป่วยและครอบครัวให้สามารถเผชิญหน้ากับความเจ็บป่วยที่คุกคามชีวิตได้อย่างมีคุณภาพชีวิต การจัดระบบบริการดูแลแบบประคับประคองจึงจำเป็นต้องมีลักษณะที่แตกต่างไปจากรูปแบบบริการดูแลสุขภาพทั่วไป โดยจะเป็นเป็นระบบบริการสุขภาพที่มุ่งเน้นการตอบสนองความต้องการทางสุขภาพของผู้ป่วยและครอบครัว ช่วยเหลือให้ผู้ป่วยและครอบครัวปรับตัวกับความเสื่อมและความเจ็บป่วยจากโรคที่ไม่สามารถรักษาหาย และช่วยบรรเทาความโศกเศร้าโดยไม่พยายามเร่งรัดหรือเหนี่ยวรั้งการตาย

พยาบาลเป็นบุคลากรในทีมสุขภาพมีบทบาทในการดูแลผู้ป่วยที่ต้องการการดูแลแบบประคับประคอง เริ่มตั้งแต่การคัดกรองผู้ป่วย การประเมินภาวะสุขภาพ การจัดการอาการ ความปวด และความทุกข์ทรมานทั้งทางร่างกาย จิตใจ สังคม และปัญญา/จิตวิญญาณ การป้องกันภาวะแทรกซ้อนจากการรักษา การพิทักษ์สิทธิการตายของผู้ป่วย ตลอดจนการบริหารจัดการทรัพยากรในการดูแลอย่างเหมาะสม ดังนั้น เพื่อให้ประชาชนสามารถเข้าถึงระบบบริการดูแลผู้ป่วยแบบประคับประคองได้อย่างมีประสิทธิภาพ จึงเป็นความจำเป็นอย่างยิ่งที่พยาบาลจะต้องเป็นผู้ที่มีความรู้ความสามารถเฉพาะทางในด้านการพยาบาลแบบประคับประคอง มีความชำนาญในทักษะการสื่อสารขั้นสูง การประยุกต์วิธีบำบัดทางการพยาบาลโดยใช้หลักฐานเชิงประจักษ์ในการดูแลผู้ป่วยแบบประคับประคองในทุกกลุ่มโรค กลุ่มอายุ และพื้นที่บริการต่างๆ

คณะพยาบาลศาสตร์ มหาวิทยาลัยเชียงใหม่ ร่วมกับโรงพยาบาลมหาราชนครเชียงใหม่ จึงได้จัดทำหลักสูตรการพยาบาลเฉพาะทาง สาขาการพยาบาลผู้ป่วยแบบประคับประคองขึ้น โดยกำหนดเนื้อหาสาระสำคัญของรายวิชาต่างๆ รวมทั้งทักษะการพยาบาลที่จำเป็นเพื่อให้สมรรถนะของพยาบาลผู้เชี่ยวชาญการดูแลแบบประคับประคองได้รับการพัฒนาอย่างมีมาตรฐาน ส่งผลให้ผู้รับบริการได้รับบริการสุขภาพที่มีประสิทธิภาพ และเกิดการพัฒนาคูณภาพการดูแลต่อไป

### วัตถุประสงค์

เพื่อให้ผู้เข้าอบรมมีความรู้ความเข้าใจนโยบายและระบบบริการสุขภาพที่เกี่ยวข้องกับการพยาบาลแบบประคับประคอง มีความรู้และทักษะในการพยาบาลผู้ป่วยที่ต้องการการดูแลแบบประคับประคองและผู้ป่วยระยะสุดท้ายของชีวิต สามารถประเมินปัญหา และจัดการกับอาการ ความปวด และความทุกข์ทรมานที่เกิดขึ้นกับผู้ป่วย มีทักษะในการให้การพยาบาลเพื่อลดความทุกข์ทรมาน มีทักษะการประสานงานกับทีมสุขภาพและบุคคลที่เกี่ยวข้องเพื่อให้ผู้ป่วยและครอบครัวมีคุณภาพชีวิตที่ดี ให้ผู้ป่วยมีคุณภาพการตายที่ดี และใช้หลักฐานเชิงประจักษ์ในการพัฒนาคุณภาพการพยาบาลแบบประคับประคองได้

### วัน เวลา สถานที่

ใช้เวลาอบรม เป็นเวลา 16 สัปดาห์  
ระหว่างวันที่ 5 สิงหาคม – 24 พฤศจิกายน 2562  
ณ คณะพยาบาลศาสตร์ มหาวิทยาลัยเชียงใหม่

### คุณสมบัติของผู้เข้ารับการอบรม

1. เป็นพยาบาลวิชาชีพและปฏิบัติงานทางการพยาบาลมาแล้ว หลังสำเร็จการศึกษาระดับปริญญาตรีไม่น้อยกว่า 3 ปี
2. เป็นอาจารย์พยาบาลที่สำเร็จการศึกษาระดับปริญญาตรีขึ้นไป และปฏิบัติงานทางการพยาบาลไม่น้อยกว่า 1 ปี

### การคัดเลือกผู้เข้าอบรม

กรรมการประจำหลักสูตรจะพิจารณาจากคุณสมบัติตามใบสมัครและคุณสมบัติอื่นๆ ที่แนบมา

### วิทยากร

- คณาจารย์จากคณะพยาบาลศาสตร์ และคณะแพทยศาสตร์ มหาวิทยาลัยเชียงใหม่
- วิทยากรจากศูนย์การุณรักษ์ คณะแพทยศาสตร์ มหาวิทยาลัยขอนแก่น
- พยาบาลที่เลี้ยงที่มีความชำนาญเฉพาะทางด้าน palliative care จากโรงพยาบาลในแหล่งฝึก

### โครงสร้างหลักสูตร

ประกอบด้วยภาคทฤษฎี 10 หน่วยกิต และภาคปฏิบัติ 5 หน่วยกิต รวม 15 หน่วยกิต

ภาคทฤษฎี 10 หน่วยกิต ประกอบด้วย

- ระบบสุขภาพและภาวะผู้นำในการดูแลแบบประคับประคอง 2 หน่วยกิต
- การพยาบาลผู้ป่วยแบบประคับประคอง 2 หน่วยกิต
- การสื่อสารและการสอนในการดูแลแบบประคับประคอง 2 หน่วยกิต
- การจัดการความปวด และการจัดการอาการ 2 หน่วยกิต
- การจัดการดูแลระยะใกล้ตายและการดูแลครอบครัว 2 หน่วยกิต

ภาคปฏิบัติ 5 หน่วยกิต ประกอบด้วย

- ปฏิบัติการพยาบาลผู้ป่วยแบบประคับประคอง 5 หน่วยกิต

### การประเมินผล

1. ผู้เข้ารับการอบรมต้องมีเวลาศึกษาอบรมไม่น้อยกว่าร้อยละ 90 จึงจะมีสิทธิที่จะรับการประเมินผล
2. การให้เกรดผลการเรียนให้เป็นไปตามระเบียบการวัดและการประเมินผล ตามเกณฑ์ของสภาการพยาบาล และผู้เข้ารับการอบรมจะต้องได้เกรดเฉลี่ยแต่ละรายวิชาไม่ต่ำกว่า 2.00 และเกรดเฉลี่ยตลอดหลักสูตรไม่น้อยกว่า 2.50
3. มีรายละเอียดการประเมินผลรายวิชาตามเกณฑ์ของสภาการพยาบาล

## ใบสมัครลงทะเบียน

หลักสูตรอบรมเฉพาะทางสาขาการพยาบาล

ผู้ป่วยแบบประคับประคอง รุ่นที่ 4

ระหว่างวันที่ 5 สิงหาคม – 24 พฤศจิกายน 2562

ณ คณะพยาบาลศาสตร์ มหาวิทยาลัยเชียงใหม่

ชื่อ-สกุล.....  
คุณวุฒิการศึกษา.....  
สำเร็จการศึกษาพยาบาลปี พ.ศ.....  
ประสบการณ์ทำงาน.....ปี  
สถานที่ทำงาน.....  
หน่วยงาน.....  
สถานที่เพื่อการติดต่อ.....  
.....  
.....  
เลขที่สมาชิกสภาการพยาบาล.....  
เลขที่ใบอนุญาตประกอบวิชาชีพ.....  
โทรศัพท์.....  
โทรสาร.....  
E-Mail.....

ปิดรับสมัคร วันที่ 5 กรกฎาคม 2562

เอกสารประกอบการรับสมัคร (ส่งมาพร้อมกับใบสมัคร)

- สำเนาใบอนุญาตประกอบวิชาชีพการพยาบาลและผดุงครรภ์
- หนังสืออนุมัติให้ลาศึกษาต่อจากผู้บังคับบัญชา

(กรุณาดาวน์โหลดจากเว็บไซต์ [www.nurse.cmu.ac.th/nsccmu](http://www.nurse.cmu.ac.th/nsccmu))

ผู้สมัครสามารถแนบคุณสมบัติอื่นๆ นอกเหนือจากรายละเอียด  
ที่ระบุในใบสมัครเพื่อใช้ประกอบการรับสมัครได้

ช่องทางการส่งหลักฐานการสมัคร

- ส่งด้วยตนเอง : ศูนย์บริการพยาบาล ชั้น 3 อาคาร 4  
คณะพยาบาลศาสตร์ มหาวิทยาลัยเชียงใหม่

- ส่งไปรษณีย์ : ศูนย์บริการพยาบาล คณะพยาบาลศาสตร์  
มหาวิทยาลัยเชียงใหม่ 110 ถ.อินทวโรธ ต.ศรีภูมิ อ.เมือง  
จ.เชียงใหม่ 50200
- ส่ง Fax : 053-212629
- ส่ง Email : [nsccmunews@gmail.com](mailto:nsccmunews@gmail.com)

กำหนดการคัดเลือก

ปิดรับสมัคร วันที่ 5 กรกฎาคม 2562

ประกาศรายชื่อผู้ผ่านการคัดเลือก วันที่ 9 กรกฎาคม 2562

ทาง [www.nurse.cmu.ac.th/nsccmu](http://www.nurse.cmu.ac.th/nsccmu)

รายงานตัวทางโทรศัพท์ วันที่ 9-19 กรกฎาคม 2562

ชำระค่าลงทะเบียน ตั้งแต่วันที่ 9-26 กรกฎาคม 2562

วันเปิดเรียน 5 สิงหาคม 2562

วันรับประกาศนียบัตร 22 พฤศจิกายน 2562

การชำระเงินค่าลงทะเบียน

ผู้ที่ผ่านการคัดเลือกเข้ารับการอบรมต้องชำระเงินค่าลงทะเบียนจำนวน  
40,000 บาท (สี่หมื่นบาทถ้วน)

\*\*รวมค่าศึกษาดูงานภายในประเทศ

ผ่านบัญชีออมทรัพย์ ธนาคารไทยพาณิชย์ สาขาคณะแพทยศาสตร์  
มหาวิทยาลัยเชียงใหม่ เลขที่บัญชี 566-4-12445-8

ชื่อบัญชี "ศูนย์บริการพยาบาล มหาวิทยาลัยเชียงใหม่" หรือ

บัญชีออมทรัพย์ธนาคารกรุงเทพ สาขาคณะเทคนิคการแพทย์

มหาวิทยาลัยเชียงใหม่ เลขที่บัญชี 968-0-05361-9

ชื่อบัญชี "ศูนย์บริการพยาบาล มหาวิทยาลัยเชียงใหม่"

ระหว่างวันที่ 9-26 กรกฎาคม 2562 และส่งสำเนาการโอนเงินที่ระบุ

ชื่อผู้ผ่านการคัดเลือกมายัง ศูนย์บริการพยาบาล ทางโทรสาร

053-212629 หรือ email : [nsccmunews@gmail.com](mailto:nsccmunews@gmail.com)

สอบถามรายละเอียดเพิ่มเติม

โทรศัพท์: 053-936074, 053-949151, 081-9925828

โทรสาร: 053-212629

Email: [nsccmunews@gmail.com](mailto:nsccmunews@gmail.com)

Website: <http://www.nurse.cmu.ac.th/nsccmu>

Facebook: [www.facebook.com/nsccmu](http://www.facebook.com/nsccmu)

\*ดาวน์โหลดหนังสือเชิญและแผ่นพับได้ทางเว็บไซต์\*



ศูนย์บริการพยาบาล  
คณะพยาบาลศาสตร์ มหาวิทยาลัยเชียงใหม่

หลักสูตรการอบรมเฉพาะทาง  
สาขาการพยาบาลผู้ป่วยแบบประคับประคอง รุ่นที่ 4

ระหว่างวันที่ 5 สิงหาคม – 24 พฤศจิกายน 2562  
ณ คณะพยาบาลศาสตร์ มหาวิทยาลัยเชียงใหม่

จัดโดย

ศูนย์บริการพยาบาล คณะพยาบาลศาสตร์  
มหาวิทยาลัยเชียงใหม่

หลักสูตรนี้ได้รับการรับรอง  
คะแนนการศึกษาต่อเนื่อง (CNEU)  
จากสภาการพยาบาล

มหาวิทยาลัยบูรพา  
เลขที่รับ 1699  
วันที่ 12 มี.ย. 62  
เวลา.....

สำนักงานสาธารณสุขจังหวัดนนทบุรี  
เลขที่รับ 7354  
วันที่ ๑๒ มิ.ย. ๒๕๖๒  
เวลา.....



ที่ ศธ. ๖๒๐๖/ว.๐๕๑๗

มหาวิทยาลัยบูรพา คณะพยาบาลศาสตร์  
ต.แสนสุข อ.เมือง จ.ชลบุรี ๒๐๑๓๑

๒๓ พฤษภาคม ๒๕๖๒

เรื่อง ขอเชิญเข้าร่วมการประชุมวิชาการฯ

เรียน นายแพทย์สาธารณสุขจังหวัด / สาธารณสุขอำเภอ / ผู้อำนวยการโรงพยาบาลศูนย์ โรงพยาบาลทั่วไป และโรงพยาบาลในสังกัดอื่นทุกแห่ง / ผู้อำนวยการวิทยาลัยพยาบาล / คณบดีคณะพยาบาลศาสตร์ / และหัวหน้าหน่วยงานอื่นที่เกี่ยวข้อง

สิ่งที่ส่งมาด้วย แผ่นพับโครงการฯ พร้อมใบสมัคร จำนวน ๑ ชุด

ด้วยคณะพยาบาลศาสตร์ มหาวิทยาลัยบูรพา กำหนดจัดโครงการประชุมวิชาการ เรื่อง “ความท้าทายและแนวโน้มภาวะผู้นำทางการพยาบาล (Challenges and Trends in Nursing Leadership)” ในระหว่างวันที่ ๑-๒ สิงหาคม พ.ศ. ๒๕๖๒ ณ โรงแรมบางแสนเฮอริเทจ จังหวัดชลบุรี โดยมีวัตถุประสงค์เพื่อให้ผู้เข้าร่วมประชุมฯ เพิ่มพูนความเข้าใจองค์ความรู้ทางการบริหาร การพยาบาล และแลกเปลี่ยนความคิดเห็นเกี่ยวกับประเด็นความท้าทายภาวะผู้นำทางการพยาบาล คณะพยาบาลศาสตร์ พิจารณาเห็นว่า การประชุมฯ ดังกล่าวจะเป็นประโยชน์ต่อหน่วยงานของท่านเป็นอย่างยิ่ง คณะฯ จึงขอเรียนเชิญบุคลากรใน หน่วยงานของท่านเข้าร่วมประชุมวิชาการฯ ด้วยการส่งใบสมัครพร้อมชำระเงิน ค่าลงทะเบียนท่านละ ๓,๓๐๐ บาท (สำหรับผู้ที่ ลงทะเบียนภายในวันที่ ๓๐ มิถุนายน พ.ศ. ๒๕๖๒) และท่านละ ๓,๕๐๐ บาท (สำหรับผู้ที่ลงทะเบียนหลังวันที่ ๓๐ มิถุนายน พ.ศ. ๒๕๖๒) รับสมัครตั้งแต่วันที่ ๑๖ กรกฎาคม พ.ศ. ๒๕๖๒ โดยผู้เข้าร่วมประชุมวิชาการฯ มีสิทธิเบิกค่าลงทะเบียนและ ค่าใช้จ่ายอื่นๆ ได้ตามเกณฑ์ของหนังสือกระทรวงการคลังว่าด้วยค่าใช้จ่ายในการฝึกอบรมของส่วนราชการที่ กค ๐๔๐๖.๔/ว ๔๑๓ ลงวันที่ ๑๒ ตุลาคม ๒๕๕๕ ทั้งนี้สามารถดูรายละเอียดข้อมูลได้ที่ website คณะพยาบาลศาสตร์ มหาวิทยาลัยบูรพา <http://nurse.buu.ac.th> หรือสอบถามข้อมูลเพิ่มเติมได้ที่คุณวาสนา ชิมเทียม เบอร์โทรศัพท์ ๐๙๙-๑๐๒๘๒๐ E-mail: wasana@buu.ac.th

จึงเรียนมาเพื่อโปรดพิจารณาให้บุคลากรในสังกัดเข้าร่วมประชุมวิชาการฯ และเผยแพร่ข้อมูลดังกล่าวให้ทราบ โดยทั่วกันด้วย จะเป็นพระคุณยิ่ง

ขอแสดงความนับถือ

(ผู้ช่วยศาสตราจารย์ ดร.พรชัย จุลเมตต์)  
คณะพยาบาลศาสตร์ ปฏิบัติการแทน  
ผู้ปฏิบัติหน้าที่อธิการบดีมหาวิทยาลัยบูรพา

- 1๕/๖๓๓๓๓  
- 1๕/๖๓๓๓๓

๑๓ มิ.ย. ๒๕๖๒

๑๓ มิ.ย. ๒๕๖๒

งานบริการวิชาการ  
คุณวาสนา ชิมเทียม  
โทรศัพท์ (๐๙๘) ๑๐๒๘๒๐  
โทรสาร (๐๙๘) ๓๙๓๔๗๙

นายนิพนธ์ พัฒนกิจเรือง  
นายแพทย์สาธารณสุขจังหวัดนนทบุรี  
๑๔ มิ.ย. ๒๕๖๒

๑๒ มิ.ย. ๒๕๖๒

ใบสมัครลงทะเบียนประชุมวิชาการ  
เรื่อง ความท้าทายและแนวโน้มภาวะผู้นำทางการพยาบาล

คำนำหน้าชื่อ/ตำแหน่ง .....

ชื่อ-สกุล .....

เบอร์โทรศัพท์มือถือ .....

e-mail address .....

เลขที่ใบประกอบวิชาชีพ (เลข ๑๐ หลัก) .....

เลขที่สมาชิกสภาการพยาบาล .....

โรงพยาบาล / หน่วยงานต้นสังกัด.....

ที่อยู่หน่วยงานต้นสังกัด / ที่อยู่ให้ออกใบเสร็จรับเงิน .....

เลขที่.....ตำบล.....อำเภอ.....

จังหวัด.....รหัสไปรษณีย์ .....

โทรศัพท์..... โทรสาร .....

ออกใบเสร็จในนาม

☐ ชื่อผู้เข้าร่วมประชุม ☐ ชื่อโรงพยาบาลต้นสังกัด

☐ อื่นๆ ระบุ.....

อาหาร

☐ ไทย ☐ มังสวิรัติ ☐ อิสลาม

ค่าลงทะเบียน ☐ ๓,๓๐๐ บาท (ภายในวันที่ ๓๐ มิถุนายน ๒๕๖๒)

☐ ๓,๕๐๐ บาท (หลังวันที่ ๓๐ มิถุนายน ๒๕๖๒)

ค่าลงทะเบียนรวมอาหารกลางวันและอาหารว่าง ผู้เข้าร่วมประชุม

สามารถเบิกค่าลงทะเบียน ค่าใช้จ่ายอื่นๆ ได้ตามระเบียบราชการ

วิธีการสมัคร

ส่งเอกสารใบสมัคร หรือสมัคร Online ได้ที่

<https://forms.gle/8diN1CdScd48qECDA>

หลังจากนั้น โอนเงิน ธ.กรุงไทย สาขามหาวิทยาลัยบูรพา ชื่อบัญชี

มหาวิทยาลัยบูรพา เลขที่บัญชี ๓๘๖-๑-๐๐๔๔๒-๔ (กรุณา

FAX สำเนาหลักฐานการโอนเงินมาที่เบอร์ ๐๓๘-๓๔๓๔๗๖) หรือ

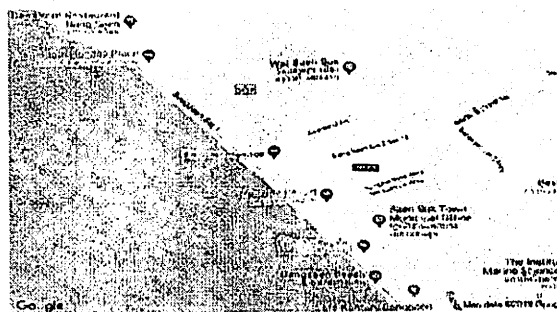
ส่งทาง E-mail : [wasanoo@buu.ac.th](mailto:wasanoo@buu.ac.th)

\*\* โปรดนำหลักฐานสำเนาโอนเงินมาแสดงในวันลงทะเบียนด้วยค่ะ

หมายเหตุ ขอสงวนสิทธิ์คืนค่าลงทะเบียนกรณีมีเหตุขัดข้องอันเกิด

จากผู้สมัคร

แผนที่การเดินทาง:



สำรองห้องพักด้วยตนเอง

โรงแรม บางแสน เฮอริเทจ จังหวัดชลบุรี

โทรศัพท์: 038 399 899

(ห้องพักแบบซูพีเรียร์ ราคา 1,800 บาท/คืน/ห้อง)

สอบถามรายละเอียดเพิ่มเติมได้ที่ :

- ผศ.ดร.โสรัตน์ วงศ์สุทธิธรรม โทรศัพท์ ๐๘๑-๖๓๒๐๑๗๐
- ผศ.ดร.ลัดดาวัลย์ พุทธิรักษา โทรศัพท์ ๐๘๐-๑๐๕๕๘๗๘
- พว.นุชจิรา ศรีขจรเกียรติ โทรศัพท์ ๐๘๑-๔๔๕๓๓๗๔
- นาง พิรภรณ์ ชื่นเกษร

หรือติดต่อ คณะพยาบาลศาสตร์ มหาวิทยาลัยบูรพา

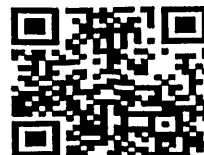
เบอร์โทรศัพท์ ๐๓๘-๑๐๒๘๑๐, ๐๓๘-๑๐๒๘๖๖

เบอร์โทรสาร ๐๓๘-๓๔๓๔๗๖

สนใจสมัครได้ที่

e-mail: [academic.challenges.buu12862@gmail.com](mailto:academic.challenges.buu12862@gmail.com)

หรือ



หรือ

สมัคร Online ได้ที่ <https://forms.gle/8diN1CdScd48qECDA>



คณะพยาบาลศาสตร์ มหาวิทยาลัยบูรพา

สาขาวิชาการบริหารการพยาบาล

โครงการประชุมวิชาการ

เรื่อง

ความท้าทายและแนวโน้มภาวะผู้นำทางการพยาบาล  
“Challenges and Trends in Nursing leadership”

วันที่ ๑-๒ สิงหาคม พ.ศ. ๒๕๖๒

ณ โรงแรม บางแสน เฮอริเทจ

จังหวัดชลบุรี

(อยู่ในระหว่างการขออนุมัติ CNEU จากสภาการพยาบาล

## หลักการและเหตุผล

ในยุคศตวรรษที่ ๒๑ เป็นโลกสมัยใหม่ที่เต็มไปด้วยความเร็วของการเปลี่ยนแปลง การมุ่งไปสู่ศักยภาพ คุณภาพ และประสิทธิภาพสูงสุด การเปลี่ยนแปลงที่เกิดขึ้น เช่น ภาวะวิกฤตอัตราค่าจ้าง การบริหารในภาวะทรัพยากรที่จำกัด เป็นต้น จึงเป็นสิ่งที่ท้าทายของผู้บริหารองค์กร ความท้าทายของผู้บริหารในยุคศตวรรษที่ ๒๑ จึงให้ความสำคัญกับการบริหารการเปลี่ยนแปลงสามารถนำองค์กรบรรลุเป้าประสงค์ไปสู่ความสำเร็จตามเป้าหมายหรือวิสัยทัศน์ได้ ผู้นำการพยาบาลจึงต้องตระหนักและยอมรับ และพัฒนาตนเองให้มีความสามารถในการจัดการกับการเปลี่ยนแปลงนั้นให้ได้ทันเวลาอย่างมีประสิทธิภาพ ทั้งในด้านของการสร้างความก้าวหน้าในเส้นทางการบริหาร และการสร้างความมุ่งมั่นในงาน (Engagement in work) ของพยาบาลวิชาชีพในองค์กร

สาขาการบริหารการพยาบาล คณะพยาบาลศาสตร์ มหาวิทยาลัยบูรพา เห็นความสำคัญของการประเด็นความท้าทายของผู้บริหารทางการพยาบาลในยุคของการเปลี่ยนแปลง จึงได้จัดโครงการอบรมวิชาการ เรื่อง “ความท้าทายและแนวโน้มของผู้นำทางการพยาบาล” ครั้งนี้ขึ้น เพื่อเพิ่มพูนความเข้าใจองค์ความรู้ทางการบริหารทางการพยาบาล รวมทั้งเป็นการสร้างแรงบันดาลใจให้กับผู้บริหารทางการพยาบาลในการพัฒนาความก้าวหน้าในเส้นทางการบริหาร และนำความรู้ความเข้าใจไปใช้ในการพัฒนาองค์กรต่อไป

## วัตถุประสงค์

1. เพิ่มพูนความเข้าใจองค์ความรู้ทางการบริหารทางการพยาบาล
2. แลกเปลี่ยนความคิดเห็นเกี่ยวกับประเด็นความท้าทายภาวะผู้นำทางการพยาบาล

## กลุ่มเป้าหมาย

พยาบาลวิชาชีพ ที่ปฏิบัติงานในหน่วยงานบริการสุขภาพทั้งภาครัฐและเอกชน จำนวน ๑๗๐ คน

## กำหนดการประชุม

วันพฤหัสบดีที่ ๑ สิงหาคม พ.ศ. ๒๕๖๒

๐๘.๐๐-๐๘.๓๐ น. ลงทะเบียน

๐๘.๓๐-๐๘.๔๕ น. พิธีเปิด โดย ผศ.ดร. พรชัย จุลเมตต์  
คณบดีคณะพยาบาลศาสตร์

๐๘.๔๕-๑๐.๑๕ น. บรรยายพิเศษ The leadership journey โดย นพ.วิฑิต อรรถเวชกุล  
กรรมการผู้จัดการบริษัท รพ.ปิยะเวท  
คุณหมอนักปฏิรูป ผู้พัฒนาสาธารณสุขไทย

๑๐.๑๕-๑๐.๓๐ น. พักรับประทานอาหารว่าง

๑๐.๓๐-๑๒.๐๐ น. บรรยายหัวข้อ การปรับเปลี่ยนกระบวนทัศน์  
การพัฒนาภาวะผู้นำ  
โดย รศ. ดร.สุจิตรา เหลืองอมรเลิศ

๑๒.๐๐-๑๓.๐๐ น. พักรับประทานอาหารกลางวัน

๑๓.๐๐-๑๕.๐๐ น. เสวนาหัวข้อ ความก้าวหน้าในเส้นทางการบริหารของพยาบาลวิชาชีพ โดย  
- พว.นิยม ประสงค์สัมฤทธิ์ รองผู้อำนวยการ  
ด้านอำนวยการ รพ. ราชวิถี  
- พวจินตนา สนธิ. ผู้อำนวยการฝ่ายบริหาร  
โรงพยาบาลปิยะเวท

- ดร.ภัทรพร เชี่ยวหวาน หัวหน้า ศูนย์  
พัฒนาความเชี่ยวชาญทางการพยาบาล  
ฝ่ายการพยาบาล รพ.จุฬาลงกรณ์  
ผู้ดำเนินการเสวนา

นาวาตรีหญิง พว. ชลธิชา โอสธประสพ  
หัวหน้าแผนกวิจัยและจัดการความรู้  
กลุ่มงานบริหาร และมาตรฐานการพยาบาล  
ฝ่ายการพยาบาล  
รพ.สมเด็จพระนางเจ้าสิริกิติ์กรมแพทย์ทหารเรือ

๑๕.๐๐-๑๖.๐๐ น. บรรยายหัวข้อ การเตรียม Mindset  
ให้ทันยุค Disruption

โดย แพทย์หญิงอภิสมัย ศรีรังสรรค์  
ผู้อำนวยการศูนย์จิตรภิรักษ์กรุงเทพ รพ.กรุงเทพ

วันศุกร์ที่ ๒ สิงหาคม พ.ศ. ๒๕๖๒

๐๘.๐๐-๐๘.๓๐ น. ลงทะเบียน

๐๘.๓๐-๑๐.๐๐ น. บรรยายหัวข้อ “Current issues in nursing profession in Vietnam” โดย Dang Tran  
Ngoc Thanh Pham Ngoc Thach University  
Of Medicine, Ho Chi Minh City, Vietnam

๑๐.๐๐-๑๐.๑๕ น. พักรับประทานอาหารว่าง

๑๐.๑๕-๑๒.๐๐ น. อภิปรายหัวข้อ ความท้าทายการบริหาร  
อัตราค่าจ้างทางการพยาบาล โดย  
- พว.ปราณี จันทร์เจนระวี ผู้อำนวยการ  
ฝ่ายการพยาบาล รพ.กรุงเทพพัทยา  
- พว.วาทีณี ศักมาตย์ หัวหน้าฝ่ายการ  
พยาบาล ศูนย์การแพทย์สมเด็จพระเทพรัตน  
คณแพทยศาสตร์ รพ. รามาธิบดี  
- นาวาโทหญิงนันท์วัน ไม้แก่น หัวหน้ากลุ่มงาน  
บริหารและมาตรฐานการพยาบาล  
รพ.สมเด็จพระนางเจ้าสิริกิติ์ กรมแพทย์ทหารเรือ  
ผู้ดำเนินการอภิปราย  
พว.จินตนา สนธิ ผู้อำนวยการฝ่ายบริหาร  
โรงพยาบาลปิยะเวท

๑๒.๐๐-๑๓.๐๐ น. พักรับประทานอาหารกลางวัน

๑๓.๐๐-๑๕.๓๐ น. อภิปราย หัวข้อ “การสร้าง ความมุ่งมั่น  
ในงาน (Engagement in work) โดย  
- ดร.เพ็ญจันทร์ เมตุลา D.D, HRM. รพ.บำรุงราษฎร์  
- พว.ดวงเดือน บุญญศาสตร์พันธุ์  
ผู้อำนวยการฝ่ายการฯ รพ.บีเอ็นเอช  
- พว. สายทิพย์ อานโพธิ์ทอง หัวหน้าฝ่าย  
การพยาบาล รพ.สมเด็จฯ ณ ศรีราชา  
ผู้ดำเนินการอภิปราย  
ผศ.ดร.อาภา หวังสุขไพศาล  
ประธานกรรมการบริหารสำนักงานคณบดี  
คณะพยาบาลศาสตร์ มหาวิทยาลัยบูรพา

๑๕.๓๐-๑๕.๔๕ น. อภิปรายและปิดการประชุม

หมายเหตุ: เวลา ๑๕.๓๐-๑๕.๔๕ น. รับประทานอาหารว่าง

ใบสมัครเข้าร่วมประชุมวิชาการเรื่อง  
“ความท้าทายและแนวโน้มภาวะผู้นำทางการพยาบาล”  
“Challenges and Trends in Nursing Leadership”

ระหว่างวันที่ ๑-๒ สิงหาคม พ.ศ. ๒๕๖๒ ณ โรงแรม บางแสน เฮอริเทจ จังหวัดชลบุรี

\*\*\*\*\*

๑. ชื่อ (นาย/นาง/นางสาว).....นามสกุล.....

เลขที่ใบประกอบวิชาชีพ (เลข ๑๐ หลัก) .....อาหาร ☐ ไทย ☐ มังสวิรัต ☐ อิสลาม

๒. ชื่อ (นาย/นาง/นางสาว).....นามสกุล.....

เลขที่ใบประกอบวิชาชีพ (เลข ๑๐ หลัก) .....อาหาร ☐ ไทย ☐ มังสวิรัต ☐ อิสลาม

๓. ชื่อ (นาย/นาง/นางสาว).....นามสกุล.....

เลขที่ใบประกอบวิชาชีพ (เลข ๑๐ หลัก) .....อาหาร ☐ ไทย ☐ มังสวิรัต ☐ อิสลาม

หน่วยงานต้นสังกัด/โรงพยาบาล / .....ตำบล.....

อำเภอ.....จังหวัด.....รหัสไปรษณีย์ .....

โทรศัพท์..... โทรสาร ..... โทรศัพท์มือถือ.....

e-mail address .....

ค่าลงทะเบียน ☐ ๓,๓๐๐ บาท (ภายในวันที่ ๓๐ มิถุนายน ๒๕๖๒)

☐ ๓,๕๐๐ บาท (หลังวันที่ ๓๐ มิถุนายน ๒๕๖๒)

(ค่าลงทะเบียนรวมอาหารกลางวันและอาหารว่าง ผู้เข้าร่วมประชุมสามารถเบิกค่าลงทะเบียน ค่าใช้จ่าย  
อื่นๆ ได้ตามระเบียบราชการ)

มีความประสงค์สมัครเข้าร่วมประชุม โดยโอนเงิน ธ.กรุงไทย สาขามหาวิทยาลัยบูรพา

ชื่อบัญชี มหาวิทยาลัยบูรพา เลขที่บัญชี ๓๘๖-๑-๐๐๔๔๒-๙

รวมค่าลงทะเบียนทั้งหมดจำนวน.....คน เป็นเงิน.....บาท

(กรุณาส่ง FAX สำเนาหลักฐานการโอนเงินมาที่เบอร์ ๐๓๘-๓๙๓๔๗๖)หรือ ส่งทาง E-mail :

wasanaa@buu.ac.th



QR code ลงทะเบียนออนไลน์





แบบฟอร์มจองที่พัก โรงแรมบางแสนเฮอริเทจ จ.ชลบุรี  
งานประชุมวิชาการ ครั้งที่ 1 เรื่องความท้าทาย และแนวโน้มภาวะผู้นำทางการพยาบาล  
คณะพยาบาลศาสตร์ มหาวิทยาลัยบูรพา  
๑ – ๒ สิงหาคม 2562

\*\* กรุณาส่งห้องพักล่วงหน้า 15 วัน\*\*

ข้อมูลผู้เข้าพัก (กรุณาเขียนตัวบรรจง และชัดเจน)

- ชื่อ-สกุล.....

- ชื่อ-สกุล.....

ชื่อหน่วยงาน.....

โทรศัพท์..... โทรมือถือ..... โทรสาร.....

แบบห้องที่ต้องการเข้าพัก (โปรดระบุห้องพักแบบที่ต้องการ)

☐ ห้องพักแบบ Superior Room ราคา 1,800 บาท / พร้อมอาหารเช้า [ ] ห้องเดี่ยว [ ] ห้องคู่ จำนวน.....ห้อง

☐ ห้องพักแบบ Standard Room ราคา 1,600 บาท / พร้อมอาหารเช้า [ ] ห้องเดี่ยว เดียว 6 ฟุต จำนวน.....ห้อง(มี 20 ห้อง)

☐ เตียงเสริม ราคา 700 บาท / พร้อมอาหารเช้า [ ] ต้องการ [ ] ไม่ต้องการ

เข้าพักวันที่..... (เวลามาตรฐานการเข้าพัก 14:00 น.)

ออกจากที่พักวันที่.....(เวลามาตรฐานการออกจากห้องพัก 12:00 น.) รวม.....จำนวนคืน

ชื่อ-สกุล ที่อยู่ ที่ต้องการให้ออกใบกำกับภาษี (กรุณาเขียนตัวบรรจง และชัดเจน)

- นามออกใบกำกับภาษี.....

- นามออกใบกำกับภาษี.....

- ที่อยู่ออกใบกำกับภาษี.....

.....

- เลขประจำตัวผู้เสียภาษี.....

โอนเงินมัดจำยอด 100% ของยอดการจอง (การจองจะสมบูรณ์เมื่อการโอนเงินสำเร็จ และได้รับอีเมลยืนยันจากฝ่ายรับจองห้องพัก)

โรงแรมบางแสนเฮอริเทจ

ที่บัญชี บริษัท บางแสนบีช รีสอร์ท จำกัด กรุงเทพฯ สาขาหนองมน

บัญชีออมทรัพย์ เลขที่บัญชี 243-1-02477-6

เพื่อความสะดวกรวดเร็ว กรุณาส่งแบบฟอร์มการจอง และหลักฐานการชำระเงินผ่านทางอีเมล  
[reservation@bs-heritagehotel.com](mailto:reservation@bs-heritagehotel.com) สอบถามรายละเอียดเพิ่มเติมได้ที่ โทร 038-399-899 ต่อ 75