



กลุ่มงานควบคุมโรคติดต่อ สำนักงานสาธารณสุขจังหวัดปทุมธานี
เลขที่ ๒๗ มี.ค. ๒๕๖๓ เลขที่รับ 3๓64
วันที่ ๒๗ มี.ค. ๒๕๖๓ วันที่ 27 มี.ค. 2563
๐๖.๑๕ น.

บันทึกข้อความ

ส่วนราชการ สถาบันมะเร็งแห่งชาติ กรมการแพทย์ โทร. ๐ ๒๒๐๒ ๖๘๐๐ โทรสาร ๐ ๒๓๕๔ ๗๐๓๗
ที่ สธ ๐๓๑๕/ว. ๕๖๖ วันที่ ๒๗ มีนาคม ๒๕๖๓

เรื่อง ขอเชิญชวนรับบริการตรวจค้นหาความเสี่ยงโรคมะเร็ง

เรียน นายแพทย์สาธารณสุขจังหวัด/รพศ./รพท./รพช.

ด้วย โรคมะเร็งเป็นสาเหตุการเสียชีวิตอันดับหนึ่งของคนไทย จากสถิติโรคมะเร็งของสถาบันมะเร็งแห่งชาติ ในปี ๒๕๕๗ พบว่ามีคนไทยเสียชีวิตด้วยโรคมะเร็ง ๗๘,๕๔๐ คน และมีผู้ป่วยรายใหม่ ๑๒๒,๗๕๗ คน ซึ่งโรคมะเร็งที่พบมากที่สุด ๕ อันดับแรก ได้แก่ มะเร็งตับ มะเร็งปอด มะเร็งเต้านม มะเร็งปากมดลูก และมะเร็งลำไส้ใหญ่และไส้ตรง ตามลำดับ ซึ่งที่ผ่านมา สถาบันมะเร็งแห่งชาติ ได้รณรงค์ให้คนไทยตรวจร่างกายเป็นประจำทุกปี เพราะการตรวจพบมะเร็งระยะเริ่มต้นสามารถรักษาให้หายขาดได้

ดังนั้น สถาบันมะเร็งแห่งชาติ จึงขอเชิญชวนบุคลากรในหน่วยงานของท่าน เข้ารับบริการตรวจค้นหาความเสี่ยงโรคมะเร็ง โดยมีรายละเอียดดังนี้

๑. คลินิกตรวจสุขภาพพิเศษ (Premium Check up Clinic) ให้บริการตรวจสุขภาพและตรวจพิเศษอื่นๆ แบบครบวงจร สำหรับผู้รับบริการที่ต้องการความสะดวก รวดเร็วและมีความเป็นส่วนตัว โดยมีแพทย์และทีมงานผู้เชี่ยวชาญด้านโรคมะเร็งให้บริการที่คลินิกโดยเฉพาะ สอบถามได้ที่โทรศัพท์ ๐ ๒๒๐๒ ๖๘๘๐ หรือ Line ID: @ncicheckup รายละเอียดโปรแกรม ตามเอกสารที่แนบมาพร้อมนี้

๒. การตรวจคัดกรองมะเร็งเต้านมด้วยวิธีแมมโมแกรม โดยรถเอกซเรย์เต้านมเคลื่อนที่ระบบดิจิทัลและอัลตราซาวด์อัตโนมัติ ซึ่งมีประสิทธิภาพสูงสุดในปัจจุบัน ที่สามารถตรวจพบมะเร็งเต้านมได้ในระยะเริ่มแรก และสามารถออกไปให้บริการนอกสถานที่ได้ โดยเสียค่าบริการเท่ากับการตรวจแมมโมแกรมปกติในโรงพยาบาล สอบถามได้ที่โทรศัพท์หมายเลข ๐ ๒๒๐๒ ๖๘๐๐ ต่อ ๒๒๑๕ รายละเอียดการให้บริการตามเอกสารที่แนบมาพร้อมนี้

จึงเรียนมาเพื่อโปรดพิจารณาและประชาสัมพันธ์ต่อไปด้วย จะเป็นพระคุณ

เรียน นพ. สสว. ท่าน

ผู้อำนวยการสถาบันมะเร็งแห่งชาติ ขอเชิญชวน

บุคลากรในหน่วยงานของท่านเข้ารับบริการตรวจค้นหา

ความเสี่ยงโรคมะเร็ง ดังนี้

๑. คลินิกตรวจสุขภาพพิเศษ แบบครบวงจร

๒. การตรวจคัดกรองมะเร็งเต้านมด้วยวิธี

แมมโมแกรม โดยรถเอกซเรย์เต้านมเคลื่อนที่

โทรคมนาคม รายละเอียดตามเอกสารที่แนบมา

จึงขอเรียนมาเพื่อโปรดพิจารณา

ประชาสัมพันธ์ให้ผู้สนใจต่อไป

(นายวิรุฒิ อิ่มสำราญ)

ผู้อำนวยการสถาบันมะเร็งแห่งชาติ

๓๐/๓/๖๓

๓๑ มี.ค. ๒๕๖๓

(นายดิเรก สุตแดน)

นายแพทย์เชี่ยวชาญ (ด้านเวชกรรมป้องกัน) รักษาการราชการแทน

นายแพทย์สาธารณสุขจังหวัดปทุมธานี



Premium Check Up Clinic

PROGRAM FOR CHECK UP



โปรแกรมหญิง Platinum
ราคา ๔,๗๕๔ บาท

Gold
+ U/S Upper Abdomen
+ U/S Lower Abdomen



โปรแกรมชาย Platinum
ราคา ๗,๑๘๔ บาท

Gold
+ U/S Lower Abdomen



โปรแกรมหญิง Gold
ราคา ๗,๓๕๔ บาท

Premium
+ MMG & U/S Breast



โปรแกรมชาย Gold
ราคา ๕,๔๓๔ บาท


Premium
+ U/S Upper Abdomen



โปรแกรมหญิง Premium
ราคา ๓,๔๔๔ บาท



โปรแกรมชาย Premium
ราคา ๓,๗๗๔ บาท

โปรแกรมตรวจสุขภาพหญิง (ไทย)		 <div>โปรแกรมหญิง Premium</div>
Physical Examination	ตรวจร่างกายโดยแพทย์ผู้เชี่ยวชาญ	•
ตรวจหามะเร็งปากมดลูก	เพื่อค้นหาหามะเร็งปากมดลูกในระยะเริ่มแรก	•
โดยวิธี Thin prep		
ตรวจเอกซเรย์ปอด (Chest X-Ray)	เพื่อดูความผิดปกติของปอด	•
ABO Grouping	เพื่อทราบหมู่เลือด	•
CBC Plt.Count	เพื่อดูระดับเม็ดเลือดแดง เม็ดเลือดขาว และเกร็ดเลือด	•
Glucose (Blood sugar)	เพื่อคัดกรองโรคเบาหวาน	•
HbA1c	เพื่อดูระดับน้ำตาลสะสมในเลือด	•
BUN (Blood Urea Nitrogen)	เพื่อดูการทำงานของไต	•
Creatinine (Serum)	เพื่อดูการทำงานของไต	•
Uric Acid level	เพื่อดูระดับยูริกในเลือด	•
Cholesterol	เพื่อดูค่าไขมันในเลือด	•
HDL- Cholesterol	เพื่อดูค่าไขมันในเลือด	•
LDL- Cholesterol	เพื่อดูค่าไขมันในเลือด	•
Triglycerides	เพื่อดูค่าไขมันในเลือด	•
Total Protein	เพื่อดูการทำงานของตับ	•
Albumin	เพื่อดูการทำงานของตับ	•
Total Bilirubin	เพื่อดูการทำงานของตับ	•
Direct Bilirubin	เพื่อดูการทำงานของตับ	•
AST (SGOT)	เพื่อดูการทำงานของตับ	•
ALT (SGPT)	เพื่อดูการทำงานของตับ	•
ALP (Alkaline Phosphatase)	เพื่อดูการทำงานของตับ	•
AFP (AlphaFetoprotein)	เพื่อตรวจค้นหาความเสี่ยงมะเร็งตับ	•
HBsAg	เพื่อตรวจหาเชื้อไวรัสตับอักเสบบี	•
ตรวจปัสสาวะ Urine Examination	เพื่อดูการอักเสบและความผิดปกติของทางเดินปัสสาวะ	•
ตรวจอุจจาระ	เพื่อตรวจหาพยาธิและความผิดปกติของอุจจาระ	•
Stool Examination		
Stool Occult Blood	เพื่อตรวจดูภาวะมีเลือดออกในระบบทางเดินอาหาร	•
ตรวจคลื่นไฟฟ้าหัวใจ (EKG)	ตรวจคลื่นไฟฟ้าหัวใจ	•
ตรวจสารปฏิกิริยาภูมิคุ้มกันมะเร็งทางเดินอาหาร (CEA)	เพื่อค้นหาความเสี่ยงมะเร็งทางเดินอาหาร	•
อาหารว่างและเครื่องดื่ม		•
ค่าใช้จ่ายรวมคลินิกตรวจสุขภาพพิเศษ		3,994

เนื่องจากการเป็นการตรวจสุขภาพ ราชการเบิกได้เฉพาะสิทธิส่วนตัว
 ราคาอาจเปลี่ยนแปลงได้ ขอสงวนสิทธิ์ โดยมีต้องแจ้งให้ทราบล่วงหน้า
**** รายได้ส่วนหนึ่งเข้ามูลนิธิสถาบันมะเร็งแห่งชาติ สามารถลดหย่อนภาษีได้ ****


โปรแกรมตรวจสุขภาพหญิง (ไทย)		โปรแกรมหญิง Premium Gold
Physical Examination	ตรวจร่างกายโดยแพทย์ผู้เชี่ยวชาญ	•
Cancer Screening	เพื่อค้นหาความเสี่ยงปากมดลูกในระยะเริ่มแรก	•
Thin prep		
Laboratory Test		
ABO Grouping	เพื่อทราบหมู่เลือด	•
CBC , Plt.Count	เพื่อตรวจระดับเม็ดเลือดแดง เม็ดเลือดขาว และเกล็ดเลือด	•
Glucose (Blood sugar)	เพื่อค้นหาโรคเบาหวาน	•
HbA1c	เพื่อตรวจระดับน้ำตาลสะสมในเลือด	•
BUN (Blood Urea Nitrogen)	เพื่อการทำงานของไต	•
Creatinine (Serum)	เพื่อการทำงานของไต	•
Uric Acid level	เพื่อตรวจระดับยูริกในเลือด	•
Cholesterol	เพื่อตรวจไขมันในเลือด	•
HDL- Cholesterol	เพื่อตรวจไขมันในเลือด	•
LDL- Cholesterol	เพื่อตรวจไขมันในเลือด	•
Triglycerides	เพื่อตรวจไขมันในเลือด	•
Total Protein	เพื่อการทำงานของตับ	•
Albumin	เพื่อการทำงานของตับ	•
Total Bilirubin	เพื่อการทำงานของตับ	•
Direct Bilirubin	เพื่อการทำงานของตับ	•
AST (SGOT)	เพื่อการทำงานของตับ	•
ALT (SGPT)	เพื่อการทำงานของตับ	•
ALP (Alkaline Phosphatase)	เพื่อการทำงานของตับ	•
Tumor Markers Test		
CEA	เพื่อค้นหาความเสี่ยงมะเร็งทางเดินอาหาร	•
AFP	เพื่อตรวจค้นหาความเสี่ยงมะเร็งตับ	•
(AlphaFetoprotein)		
Infection screening test		
HBsAg	เพื่อตรวจหาเชื้อไวรัสตับอักเสบบี	•
Anti - HBs	เพื่อตรวจหาภูมิคุ้มกันไวรัสตับอักเสบบี	•
Anti - HCV	เพื่อตรวจหาเชื้อไวรัสตับอักเสบซี	•
Hormones Screening		
TSH	เพื่อตรวจไทรอยด์ฮอร์โมน	•
Free T4	เพื่อตรวจไทรอยด์ฮอร์โมน	•
Other Investigation		
Chest X-Ray	เพื่อตรวจความผิดปกติของปอด	•
EKG	ตรวจคลื่นไฟฟ้าหัวใจ	•
Urine Analysis (UA)	เพื่อตรวจการอักเสบและความผิดปกติของทางเดินปัสสาวะ	•
Stool Examination	เพื่อตรวจหาพยาธิและความผิดปกติของอุจจาระ	•
Stool Occult Blood	เพื่อตรวจดูภาวะมีเลือดออกในระบบทางเดินอาหาร	•
MMG & U/S Breast	ตรวจเอกซเรย์เต้านมและอัลตราซาวด์เต้านม	•
อาหารว่างและเครื่องดื่ม		•
ค่าใช้จ่ายรวมคลินิกตรวจสุขภาพพิเศษ		7,354

เนื่องจากการตรวจสุขภาพ รายการเบิกได้เฉพาะสิทธิ์ส่วนตัว
 ราคาอาจเปลี่ยนแปลงได้ ขอสงวนสิทธิ์ โดยมีต้องแจ้งให้ทราบล่วงหน้า
**** รายได้ส่วนหนึ่งเข้าสู่มูลนิธิสถาบันมะเร็งแห่งชาติ สามารถลดหย่อนภาษีได้ ****



สอบถามข้อมูลเพิ่มเติมได้ที่
 คลินิกสุขภาพพิเศษ Premium Check up สถาบันมะเร็งแห่งชาติ
 โทรศัพท์ 02-202-6880, 02-202-6800 ต่อ 2204 (วันจันทร์ - วันศุกร์ เวลา 08.00 - 16.00 น.)

โปรแกรมตรวจสุขภาพหญิง (ไทย)		โปรแกรมหญิง Platinum
Physical Examination	ตรวจร่างกายโดยแพทย์ผู้เชี่ยวชาญ	•
Cancer Screening	เพื่อค้นหาความเสี่ยงปากมดลูกในระยะเริ่มแรก	•
Thin prep		
Laboratory Test		
ABO Grouping	เพื่อทราบหมู่เลือด	•
CBC , Plt.Count	เพื่อดูระดับเม็ดเลือดแดง เม็ดเลือดขาว และเกร็ดเลือด	•
Glucose (Blood sugar)	เพื่อค้นหาโรคเบาหวาน	•
HbA1c	เพื่อดูระดับน้ำตาลสะสมในเลือด	•
BUN (Blood Urea Nitrogen)	เพื่อดูการทำงานของไต	•
Creatinine (Serum)	เพื่อดูการทำงานของไต	•
Uric Acid level	เพื่อดูระดับยูริกในเลือด	•
Cholesterol	เพื่อดูค่าไขมันในเลือด	•
HDL- Cholesterol	เพื่อดูค่าไขมันในเลือด	•
LDL- Cholesterol	เพื่อดูค่าไขมันในเลือด	•
Triglycerides	เพื่อดูค่าไขมันในเลือด	•
Total Protein	เพื่อดูการทำงานของตับ	•
Albumin	เพื่อดูการทำงานของตับ	•
Total Bilirubin	เพื่อดูการทำงานของตับ	•
Direct Bilirubin	เพื่อดูการทำงานของตับ	•
AST (SGOT)	เพื่อดูการทำงานของตับ	•
ALT (SGPT)	เพื่อดูการทำงานของตับ	•
ALP (Alkaline Phosphatase)	เพื่อดูการทำงานของตับ	•
Tumor Markers Test		
CEA	เพื่อค้นหาความเสี่ยงมะเร็งทางเดินอาหาร	•
AFP (AlphaFetoprotein)	เพื่อตรวจค้นหาความเสี่ยงมะเร็งตับ	•
Infection screening test		
HBsAg	เพื่อตรวจหาเชื้อไวรัสตับอักเสบบี	•
Anti - HBs	เพื่อตรวจหาภูมิคุ้มกันไวรัสตับอักเสบบี	•
Anti - HCV	เพื่อตรวจหาเชื้อไวรัสตับอักเสบซี	•
Hormones Screening		
TSH	เพื่อตรวจไทรอยด์ฮอร์โมน	•
Free T4	เพื่อตรวจไทรอยด์ฮอร์โมน	•
Other Investigation		
Chest X-Ray	เพื่อดูความผิดปกติของปอด	•
EKG	ตรวจคลื่นไฟฟ้าหัวใจ	•
Urine Analysis (UA)	เพื่อดูการอักเสบและความผิดปกติของทางเดินปัสสาวะ	•
Stool Examination	เพื่อตรวจหาพยาธิและความผิดปกติของอุจจาระ	•
Stool Occult Blood	เพื่อตรวจดูภาวะมีเลือดออกในระบบทางเดินอาหาร	•
MMG & U/S Breast	ตรวจเอกซเรย์เต้านมและอัลตราซาวด์เต้านม	•
U/S Upper Abdomen	ตรวจอัลตราซาวด์ช่องท้องส่วนบน	•
U/S Lower Abdomen	ตรวจอัลตราซาวด์ช่องท้องส่วนล่าง	•
อาหารว่างและเครื่องดื่ม		•
ค่าใช้จ่ายรวมคลินิกตรวจสุขภาพพิเศษ		9,754

โปรแกรมตรวจสุขภาพชาย (ไทย)		
ตรวจร่างกายโดยแพทย์ผู้เชี่ยวชาญ (Physical Examination)	เพื่อค้นหาความผิดปกติของร่างกาย	•
ตรวจเอกซเรย์ปอด (Chest X-Ray)	เพื่อดูความผิดปกติของปอด	•
ABO Grouping	เพื่อทราบหมู่เลือด	•
CBC Plt.Count	เพื่อดูระดับเม็ดเลือดแดง เม็ดเลือดขาว และเกร็ดเลือด	•
Glucose (Blood sugar)	เพื่อค้นหาโรคเบาหวาน	•
HbA1c	เพื่อดูระดับน้ำตาลสะสมในเลือด	•
BUN (Blood Urea Nitrogen)	เพื่อดูการทำงานของไต	•
Creatinine (Serum)	เพื่อดูการทำงานของไต	•
Uric Acid level	เพื่อดูระดับยูริกในเลือด	•
Cholesterol	เพื่อดูค่าไขมันในเลือด	•
HDL- Cholesterol	เพื่อดูค่าไขมันในเลือด	•
LDL- Cholesterol	เพื่อดูค่าไขมันในเลือด	•
Triglycerides	เพื่อดูค่าไขมันในเลือด	•
Total Protein	เพื่อดูการทำงานของตับ	•
Albumin	เพื่อดูการทำงานของตับ	•
Total Bilirubin	เพื่อดูการทำงานของตับ	•
Direct Bilirubin	เพื่อดูการทำงานของตับ	•
AST (SGOT)	เพื่อดูการทำงานของตับ	•
ALT (SGPT)	เพื่อดูการทำงานของตับ	•
ALP (Alkaline Phosphatase)	เพื่อดูการทำงานของตับ	•
AFP (AlphaFetoprotein)	เพื่อตรวจค้นหาความเสี่ยงมะเร็งตับ	•
HBsAg	เพื่อตรวจหาเชื้อไวรัสตับอักเสบบี	•
ตรวจปัสสาวะ Urine Examination	เพื่อดูการอักเสบและความผิดปกติของทางเดินปัสสาวะ	•
ตรวจอุจจาระ	เพื่อตรวจหาพยาธิและความผิดปกติของอุจจาระ	•
Stool Examination	•	
Stool Occult Blood	เพื่อตรวจดูภาวะมีเลือดออกในระบบทางเดินอาหาร	•
ตรวจคลื่นไฟฟ้าหัวใจ (EKG)	ตรวจคลื่นไฟฟ้าหัวใจ	•
ตรวจต่อมลูกหมาก (PSA)	เพื่อค้นหาความเสี่ยงมะเร็งต่อมลูกหมาก	•
ตรวจสารบ่งชี้มะเร็งทางเดินอาหาร (CEA)	เพื่อค้นหาความเสี่ยงมะเร็งทางเดินอาหาร	•
อาหารว่างและเครื่องดื่ม		•
ค่าใช้จ่ายรวมคลินิกตรวจสุขภาพพิเศษ		3,774

เนื่องจากเป็นการตรวจสุขภาพ ราชการเบิกได้เฉพาะสิทธิส่วนตัว
 ราคาอาจเปลี่ยนแปลงได้ ขอสงวนสิทธิ์ โดยมีต้องแจ้งให้ทราบล่วงหน้า
 ** รายได้ส่วนหนึ่งเข้ามูลนิธิสถาบันมะเร็งแห่งชาติ สามารถลดหย่อนภาษีได้ **



สถาบันมะเร็งแห่งชาติ

โปรแกรมตรวจสุขภาพพิเศษ Premium Check up



ตรวจมะเร็งปากมดลูก

รายการ	ราคา	ราคาต่างชาติ
ตรวจร่างกายทั่วไปโดยแพทย์ (PE) ตรวจคัดกรองมะเร็งปากมดลูก (Thin Prep + HPV test) อัลตราซาวด์ช่องท้องส่วนล่าง (Ultrasound Lower Abdomen)	4,019	4,419
รายการ	ราคา	ราคาต่างชาติ
ตรวจร่างกายทั่วไปโดยแพทย์ (PE) ตรวจคัดกรองมะเร็งปากมดลูก (Thin Prep & HPV test)	2,869	3,269
รายการ	ราคา	ราคาต่างชาติ
ตรวจร่างกายทั่วไปโดยแพทย์ (PE) ตรวจคัดกรองมะเร็งปากมดลูก (Thin Prep) อัลตราซาวด์ช่องท้องส่วนล่าง (Ultrasound Lower Abdomen)	2,419	2,819
รายการ	ราคา	ราคาต่างชาติ
ตรวจร่างกายทั่วไปโดยแพทย์ (PE) ตรวจคัดกรองมะเร็งปากมดลูก (Thin Prep & PV)	1,269	1,669

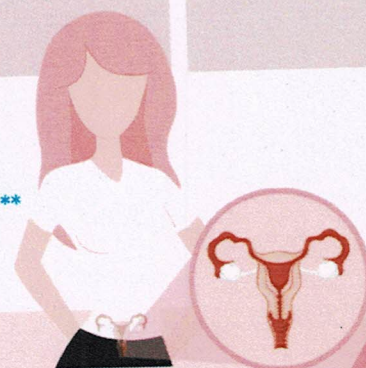
เนื่องจากการตรวจสุขภาพ ราชการเบิกได้เฉพาะสิทธิส่วนตัว
ราคาอาจเปลี่ยนแปลงได้ ขอสงวนสิทธิ์ โดยมีต้องแจ้งให้ทราบล่วงหน้า
** รายได้ส่วนหนึ่งเข้ามูลนิธิสถาบันมะเร็งแห่งชาติ สามารถลดหย่อนภาษีได้ **




สอบถามข้อมูลเพิ่มเติมได้ที่


คลินิกสุขภาพพิเศษ Premium Check up สถาบันมะเร็งแห่งชาติ

โทรศัพท์ 02-202-6880, 02-202-6800 ต่อ 2204 (วันจันทร์ - วันศุกร์ เวลา 08.00 - 16.00 น.)



โปรแกรมตรวจสุขภาพชาย (ไทย)		
Physical Examination	ตรวจร่างกายโดยแพทย์ผู้เชี่ยวชาญ	•
Laboratory Test		
ABO Grouping	เพื่อทราบหมู่เลือด	•
CBC , Plt.Count	เพื่อตรวจระดับเม็ดเลือดแดง เม็ดเลือดขาว และเกร็ดเลือด	•
Glucose (Blood sugar)	เพื่อค้นหาโรคเบาหวาน	•
HbA1c	เพื่อตรวจระดับน้ำตาลสะสมในเลือด	•
BUN (Blood Urea Nitrogen)	เพื่อดูการทำงานของไต	•
Creatinine (Serum)	เพื่อดูการทำงานของไต	•
Uric Acid level	เพื่อตรวจระดับยูริกในเลือด	•
Cholesterol	เพื่อดูค่าไขมันในเลือด	•
HDL- Cholesterol	เพื่อดูค่าไขมันในเลือด	•
LDL- Cholesterol	เพื่อดูค่าไขมันในเลือด	•
Triglycerides	เพื่อดูค่าไขมันในเลือด	•
Total Protein	เพื่อดูการทำงานของตับ	•
Albumin	เพื่อดูการทำงานของตับ	•
Total Bilirubin	เพื่อดูการทำงานของตับ	•
Direct Bilirubin	เพื่อดูการทำงานของตับ	•
AST (SGOT)	เพื่อดูการทำงานของตับ	•
ALT (SGPT)	เพื่อดูการทำงานของตับ	•
ALP (Alkaline Phosphatase)	เพื่อดูการทำงานของตับ	•
Tumor Markers Test		
CEA	เพื่อค้นหาความเสี่ยงมะเร็งทางเดินอาหาร	•
PSA	เพื่อค้นหาความเสี่ยงมะเร็งต่อมลูกหมาก	•
AFP (AlphaFetoprotein)	เพื่อตรวจค้นหาความเสี่ยงมะเร็งตับ	•
Infection screening test		
HBsAg	เพื่อตรวจหาเชื้อไวรัสตับอักเสบบี	•
Anti - HBs	เพื่อตรวจหาภูมิคุ้มกันไวรัสตับอักเสบบี	•
Anti - HCV	เพื่อตรวจหาเชื้อไวรัสตับอักเสบซี	•
Hormones Screening		
TSH	เพื่อตรวจไทรอยด์ฮอร์โมน	•
Free T4	เพื่อตรวจไทรอยด์ฮอร์โมน	•
Other Investigation		
Chest X-Ray	เพื่อดูความผิดปกติของปอด	•
EKG	ตรวจคลื่นไฟฟ้าหัวใจ	•
Urine Analysis (UA)	เพื่อดูการอักเสบและความผิดปกติของทางเดินปัสสาวะ	•
Stool Examination	เพื่อตรวจหาพยาธิและความผิดปกติของอุจจาระ	•
Stool Occult Blood	เพื่อตรวจดูภาวะมีเลือดออกในระบบทางเดินอาหาร	•
U/S Upper Abdomen	ตรวจอัลตราซาวด์ของท้องส่วนบน	•
อาหารว่างและเครื่องดื่ม		•
ค่าใช้จ่ายรวมคลินิกตรวจสุขภาพพิเศษ		5,934

เนื่องจากเป็นการตรวจสุขภาพ รายการเบิกได้เฉพาะสิทธิส่วนตัว
 ราคาอาจเปลี่ยนแปลงได้ ขอสงวนสิทธิ์ โดยมีต้องแจ้งให้ทราบล่วงหน้า
 ** รายได้ส่วนหนึ่งเข้าสู่มูลนิธิสถาบันมะเร็งแห่งชาติ สามารถลดหย่อนภาษีได้ **

โปรแกรมตรวจสุขภาพชาย (ไทย)		 โปรแกรมชาย Premium Platinum
Physical Examination	ตรวจร่างกายโดยแพทย์ผู้เชี่ยวชาญ	•
Laboratory Test		
ABO Grouping	เพื่อทราบหมู่เลือด	•
CBC , Plt.Count	เพื่อตรวจระดับเม็ดเลือดแดง เม็ดเลือดขาว และเกร็ดเลือด	•
Glucose (Blood sugar)	เพื่อค้นหาโรคเบาหวาน	•
HbA1c	เพื่อตรวจระดับน้ำตาลสะสมในเลือด	•
BUN (Blood Urea Nitrogen)	เพื่อดูการทำงานของไต	•
Creatinine (Serum)	เพื่อดูการทำงานของไต	•
Uric Acid level	เพื่อตรวจระดับยูริกในเลือด	•
Cholesterol	เพื่อดูค่าไขมันในเลือด	•
HDL- Cholesterol	เพื่อดูค่าไขมันในเลือด	•
LDL- Cholesterol	เพื่อดูค่าไขมันในเลือด	•
Triglycerides	เพื่อดูค่าไขมันในเลือด	•
Total Protein	เพื่อดูการทำงานของตับ	•
Albumin	เพื่อดูการทำงานของตับ	•
Total Bilirubin	เพื่อดูการทำงานของตับ	•
Direct Bilirubin	เพื่อดูการทำงานของตับ	•
AST (SGOT)	เพื่อดูการทำงานของตับ	•
ALT (SGPT)	เพื่อดูการทำงานของตับ	•
ALP (Alkaline Phosphatase)	เพื่อดูการทำงานของตับ	•
Tumor Markers Test		
CEA	เพื่อค้นหาความเสี่ยงมะเร็งทางเดินอาหาร	•
PSA	เพื่อค้นหาความเสี่ยงมะเร็งต่อมลูกหมาก	•
AFP (AlphaFetoprotein)	เพื่อตรวจค้นหาความเสี่ยงมะเร็งตับ	•
Infection screening test		
HBsAg	เพื่อตรวจหาเชื้อไวรัสตับอักเสบบี	•
Anti - HBs	เพื่อตรวจหาภูมิคุ้มกันไวรัสตับอักเสบบี	•
Anti - HCV	เพื่อตรวจหาเชื้อไวรัสตับอักเสบซี	•
Hormones Screening		
TSH	เพื่อตรวจไทรอยด์ฮอร์โมน	•
Free T4	เพื่อตรวจไทรอยด์ฮอร์โมน	•
Other Investigation		
Chest X-Ray	เพื่อดูความผิดปกติของปอด	•
EKG	ตรวจคลื่นไฟฟ้าหัวใจ	•
Urine Analysis (UA)	เพื่อดูการอักเสบและความผิดปกติของทางเดินปัสสาวะ	•
Stool Examination	เพื่อตรวจหาพยาธิและความผิดปกติของอุจจาระ	•
Stool Occult Blood	เพื่อตรวจดูภาวะมีเลือดออกในระบบทางเดินอาหาร	•
U/S Upper Abdomen	ตรวจอัลตราซาวด์ช่องท้องส่วนบน	•
U/S Lower Abdomen	ตรวจอัลตราซาวด์ช่องท้องส่วนล่าง	•
อาหารว่างและเครื่องดื่ม		•
ค่าใช้จ่ายรวมคลินิกตรวจสุขภาพพิเศษ		7,184

เนื่องจากเป็นการตรวจสุขภาพ รายการเบิกได้เฉพาะสิทธิ์ส่วนตัว
 ราคาอาจเปลี่ยนแปลงได้ ขอสงวนสิทธิ์ โดยมีต้องแจ้งให้ทราบล่วงหน้า
 ** รายได้ส่วนหนึ่งเข้ามูลนิธิสถาบันมะเร็งแห่งชาติ สามารถลดหย่อนภาษีได้ **



สถาบันมะเร็งแห่งชาติ

โปรแกรมตรวจสุขภาพพิเศษ

Premium Check up



โปรแกรมการทําลึตร้าชาวดัเฉพาะส่วน

รายการ	ราคา	ราคาต่างชาติ
ตรวจคัดกรองมะเร็งเต้านม (Digital Mammogram + U/S Breast)	2,999	3,399
อัลตร้าชาวดัเต้านม (Ultrasound Breast)	1,799	2,199
อัลตร้าชาวดัช่องท้องส่วนบน (Ultrasound Upper Abdomen)	1,799	2,199
อัลตร้าชาวดัช่องท้องส่วนล่าง (Ultrasound Lower Abdomen)	1,799	2,199
อัลตร้าชาวดัช่องท้องส่วนบน (Ultrasound Upper Abdomen) อัลตร้าชาวดัช่องท้องส่วนล่าง (Ultrasound Lower Abdomen)	2,949	3,349
ตรวจคัดกรองมะเร็งเต้านม (Digital Mammogram + U/S Breast) อัลตร้าชาวดัช่องท้องส่วนบน (Ultrasound Upper Abdomen)	4,149	4,549
ตรวจคัดกรองมะเร็งเต้านม (Digital Mammogram + U/S Breast) อัลตร้าชาวดัช่องท้องส่วนล่าง (Ultrasound Lower Abdomen)	4,149	4,549
ตรวจคัดกรองมะเร็งเต้านม (Digital Mammogram + U/S Breast) อัลตร้าชาวดัช่องท้องส่วนบน (Ultrasound Upper Abdomen) อัลตร้าชาวดัช่องท้องส่วนล่าง (Ultrasound Lower Abdomen)	5,299	5,699

เนื่องจากการตรวจสุขภาพ ราชการเบิกได้เฉพาะสิทธิส่วนตัว
ราคาอาจเปลี่ยนแปลงได้ ขอสงวนสิทธิ โดยไม่ต้องแจ้งให้ทราบล่วงหน้า
** รายได้ส่วนหนึ่งเข้ามูลนิธิสถาบันมะเร็งแห่งชาติ สามารถลดหย่อนภาษีได้ **



สอบถามข้อมูลเพิ่มเติมได้ที่
คลินิกสุขภาพพิเศษ Premium Check up สถาบันมะเร็งแห่งชาติ
โทรศัพท์ 02-202-6880, 02-202-6800 ต่อ 2204 (วันจันทร์ - วันศุกร์ เวลา 08.00 - 16.00 น.)



สถาบันมะเร็งแห่งชาติ

โปรแกรมตรวจสุขภาพพิเศษ Premium Check up



ตรวจมะเร็งรังไข่

รายการ	ราคา	ราคาต่างชาติ
ตรวจร่างกายทั่วไปโดยแพทย์ (PE)	2,399	2,799
ตรวจสารบ่งชี้มะเร็งรังไข่ (CA 125)		
อัลตราซาวด์ช่องท้องส่วนล่าง (Ultrasound Lower Abdomen)		

รายการ	ราคา	ราคาต่างชาติ
ตรวจร่างกายทั่วไปโดยแพทย์ (PE)	1,799	2,199
อัลตราซาวด์ช่องท้องส่วนล่าง (Ultrasound Lower Abdomen)		

เนื่องจากการตรวจสุขภาพ รายการเบิกได้เฉพาะสิทธิส่วนตัว
ราคาอาจเปลี่ยนแปลงได้ ขอสงวนสิทธิ์ โดยมีต้องแจ้งให้ทราบล่วงหน้า
** รายได้ส่วนหนึ่งเข้ามูลนิธิสถาบันมะเร็งแห่งชาติ สามารถลดหย่อนภาษีได้ **



สอบถามข้อมูลเพิ่มเติมได้ที่

คลินิกสุขภาพพิเศษ Premium Check up สถาบันมะเร็งแห่งชาติ

โทรศัพท์ 02-202-6880, 02-202-6800 ต่อ 2204 (วันจันทร์ - วันศุกร์ เวลา 08.00 - 16.00 น.)



สถาบันมะเร็งแห่งชาติ

โปรแกรมตรวจสุขภาพพิเศษ Premium Check up



ตรวจมะเร็งเต้านม

รายการ	ราคา	ราคาต่างชาติ
ตรวจร่างกายทั่วไปโดยแพทย์ (PE)	3,449	3,849
ตรวจคัดกรองมะเร็งเต้านม (Digital Mammogram + Ultrasound Breast)		
ตรวจสารบ่งชี้มะเร็งเต้านม (CA 15-3)		
รายการ	ราคา	ราคาต่างชาติ
ตรวจร่างกายทั่วไปโดยแพทย์ (PE)	2,999	3,399
ตรวจคัดกรองมะเร็งเต้านม (Digital Mammogram + Ultrasound Breast)		
รายการ	ราคา	ราคาต่างชาติ
ตรวจร่างกายทั่วไปโดยแพทย์ (PE)	1,799	2,199
ตรวจคัดกรองมะเร็งเต้านม (Ultrasound Breast)		

เนื่องจากการตรวจสุขภาพ ราชการเบิกได้เฉพาะสิทธิส่วนตัว
ราคาอาจเปลี่ยนแปลงได้ ขอสงวนสิทธิ์ โดยมีต้องแจ้งให้ทราบล่วงหน้า
** รายได้ส่วนหนึ่งเข้ามูลนิธิสถาบันมะเร็งแห่งชาติ สามารถลดหย่อนภาษีได้ **



สอบถามข้อมูลเพิ่มเติมได้ที่
คลินิกสุขภาพพิเศษ Premium Check up สถาบันมะเร็งแห่งชาติ
โทรศัพท์ 02-202-6880, 02-202-6800 ต่อ 2204 (วันจันทร์ - วันศุกร์ เวลา 08.00 - 16.00 น.)





สถาบันมะเร็งแห่งชาติ

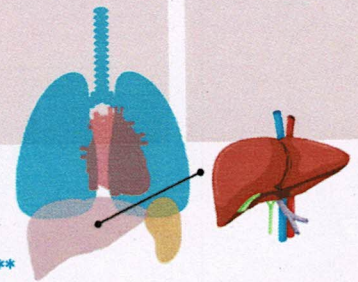
โปรแกรมตรวจสุขภาพพิเศษ

Premium Check up



โปรแกรมตรวจคัดกรองมะเร็งตับ ตับอ่อนและทางเดินน้ำดี

รายการตรวจ	ราคา	ราคาต่างชาติ
ตรวจร่างกายทั่วไปโดยแพทย์ (PE)		
ตรวจหาภูมิคุ้มกันไวรัสตับอักเสบบี (Anti - HBs)		
ตรวจหาเชื้อไวรัสตับอักเสบบี (Anti - HCV)	2,879	3,279
ตรวจสารบ่งชี้มะเร็งทางเดินอาหาร (CA 19-9)		
อัลตราซาวด์ช่องท้องส่วนบน (Ultrasound Upper Abdomen)		



เนื่องจากการตรวจสุขภาพ ราชการเบิกได้เฉพาะสิทธิส่วนตัว
ราคาอาจเปลี่ยนแปลงได้ ขอสงวนสิทธิ์ โดยมีต้องแจ้งให้ทราบล่วงหน้า

**** รายได้ส่วนหนึ่งเข้ามูลนิธิสถาบันมะเร็งแห่งชาติ สามารถลดหย่อนภาษีได้ ****



สอบถามข้อมูลเพิ่มเติมได้ที่
คลินิกสุขภาพพิเศษ Premium Check up สถาบันมะเร็งแห่งชาติ
โทรศัพท์ 02-202-6880, 02-202-6800 ต่อ 2204 (วันจันทร์ - วันศุกร์ เวลา 08.00 - 16.00 น.)

สถาบันมะเร็งแห่งชาติ

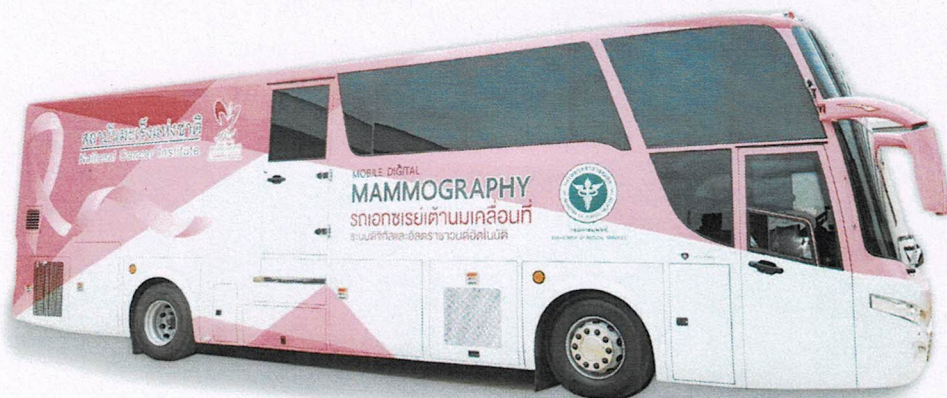
กรมการแพทย์ กระทรวงสาธารณสุข



MAMMOGRAPHY

รถเอกซเรย์เต้านมเคลื่อนที่
ระบบดิจิทัลและอัลตราซาวนด์อัตโนมัติ

อัตราค่าบริการ 1,850 บาท/คน
ให้บริการถึงที่ วันละอย่างน้อย 40 คน



ติดต่อขอรับบริการได้ที่..

สถาบันมะเร็งแห่งชาติ

งานส่งเสริมความรอบรู้ด้านโรคมะเร็ง
โทร. 0-2202-6800 ต่อ 2215
โทรสาร 0-2354-7040



การตรวจคัดกรองมะเร็งเต้านม..

1. ตรวจเต้านมด้วยตนเองทุกเดือน
2. ตรวจโดยบุคลากรทางการแพทย์ปีละ 1 ครั้ง
3. ผู้ที่อายุ 40 ปีขึ้นไป ควรตรวจแมมโมแกรมทุกปี



มะเร็งเต้านม
Breast Cancer

ป้องกันได้..