

ที่ นน ๐๐๐๕ / ๑๕๗) ๕๙



สำนักงานพัฒนาสังคมและความมั่นคง  
ของมนุษย์จังหวัดน่าน ศาลากลางจังหวัด  
ถนนน่าน-พะเยา นน ๕๕๐๐๐

๗) ตุลาคม ๒๕๖๒

เรื่อง แจ้งข่าวประชาสัมพันธ์กองทุนส่งเสริมการจัดสวัสดิการสังคม ปี ๒๕๖๓

เรียน นายแพทย์สาธารณสุขจังหวัดน่าน

สิ่งที่ส่งมาด้วย ๑. ข่าวประชาสัมพันธ์ จำนวน ๑ ชุด  
๒. แผ่นพับประชาสัมพันธ์ จำนวน ๑ ชุด

ตามพระราชบัญญัติส่งเสริมการจัดสวัสดิการสังคม พ.ศ. ๒๕๔๖ ซึ่งแก้ไขเพิ่มเติม ฉบับที่ ๒ พ.ศ. ๒๕๕๐ กำหนดให้มีกองทุนส่งเสริมการจัดสวัสดิการสังคม มีวัตถุประสงค์เพื่อเป็นทุนใช้จ่ายในการจัดสวัสดิการสังคม โดยผู้ที่สามารถขอรับการสนับสนุนงบประมาณ ได้แก่ หน่วยงานของรัฐ ที่มีการดำเนินงานด้านการจัดสวัสดิการสังคม องค์กรสาธารณประโยชน์ และองค์กรสวัสดิการชุมชน ที่ได้รับการรับรอง ตามพระราชบัญญัติส่งเสริมการจัดสวัสดิการสังคม พ.ศ. ๒๕๔๖ และที่แก้ไขเพิ่มเติม ฉบับที่ ๒ พ.ศ. ๒๕๕๐ นั้น

สำนักงานพัฒนาสังคมและความมั่นคงของมนุษย์จังหวัดน่าน จึงขอประชาสัมพันธ์ การขอรับสนับสนุนงบประมาณจากกองทุนส่งเสริมการจัดสวัสดิการสังคม ปีงบประมาณ ๒๕๖๓ (รายละเอียดตามสิ่งที่ส่งมาด้วย) หากท่านมีความประสงค์ขอรับการสนับสนุนงบประมาณ สามารถดาวน์โหลดแบบฟอร์มการเสนอโครงการ และรายละเอียดการขอรับเงินสนับสนุนโครงการ ได้ที่ [www.nan.m-society.go.th](http://www.nan.m-society.go.th) สามารถส่งโครงการเพื่อขอรับการสนับสนุนงบประมาณ ที่สำนักงานพัฒนาสังคมและความมั่นคงของมนุษย์จังหวัดน่าน ได้ตั้งแต่บัดนี้ จนถึงวันที่ ๓๑ มกราคม ๒๕๖๓

จึงเรียนมาเพื่อโปรดทราบ

ไว้ ณ นพ. สสจ.น่าน

ขอแสดงความนับถือ

- พมจ. น่าน ขอประชาสัมพันธ์  
การขอรับสนับสนุนงบประมาณ จาก  
กองทุนส่งเสริมการจัดสวัสดิการสังคม  
ปีงบประมาณ ๒๕๖๓

(นายธีรพันธ์ วงศ์สิทธิ์)

- ได้เห็นตรงเรื่องประชาสัมพันธ์ทางเว็บไซต์  
สสจ.น่าน

พัฒนาสังคมและความมั่นคงของมนุษย์จังหวัดน่าน

มทิต

16 ต.ค. 2562

กลุ่มนโยบายและวิชาการ

ผู้ประสานงาน : นายชัยฤทธิ์ รัศมี

โทร. ๐๕๔ - ๗๑๖๔๐๓

โทรสาร. ๐๕๔ - ๗๑๖๔๐๒

E-mail : nan@m-society.go.th

๑๕ ต.ค. ๒๕๖๒

(นายดิเรก สุตแดน)

นายแพทย์เชี่ยวชาญ (ด้านเวชกรรมป้องกัน) รักษาการแทน

นายแพทย์สาธารณสุขจังหวัดน่าน

๑๕ ต.ค. ๒๕๖๒



## ข่าวประชาสัมพันธ์

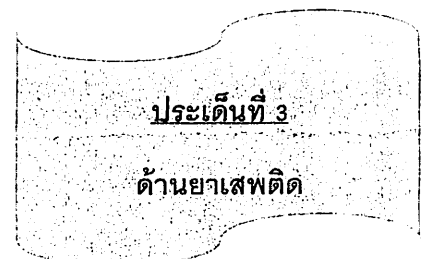
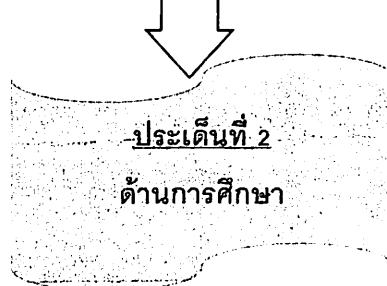
### สำนักงานพัฒนาสังคมและความมั่นคงของมนุษย์จังหวัดน่าน

กองทุนส่งเสริมการจัดสวัสดิการสังคมจังหวัดน่าน ปีงบประมาณ ๒๕๖๓

สำนักงานพัฒนาสังคมและความมั่นคงของมนุษย์จังหวัดน่าน ขอประชาสัมพันธ์ให้หน่วยงานของรัฐ องค์กรสาธารณประโยชน์ และองค์กรสวัสดิการชุมชน ที่ได้รับการรับรอง ให้ดำเนินงานด้านการจัดสวัสดิการสังคม ตามพระราชบัญญัติส่งเสริมการจัดสวัสดิการสังคม พ.ศ. ๒๕๔๖ และที่แก้ไขเพิ่มเติม (ฉบับที่ ๒) พ.ศ. ๒๕๕๐ เสนอโครงการสวัสดิการสังคมเพื่อขอรับสนับสนุนงบประมาณจากกองทุนส่งเสริมการจัดสวัสดิการสังคม โดยโครงการที่ขอรับการสนับสนุนต้องมีลักษณะ ดังนี้

๑. โครงการมีความสอดคล้องกับวัตถุประสงค์ของกองทุนส่งเสริมการจัดสวัสดิการสังคม และสนับสนุนยุทธศาสตร์ด้านสังคมของจังหวัด
๒. ผลผลิต และผลลัพธ์ของโครงการ มีความคุ้มค่า คุ้มค่า แสดงให้เห็นถึงความยั่งยืน ความต่อเนื่อง หรือมีกลไกที่ขยายผลต่อไปได้ แม้กองทุนจะไม่ได้สนับสนุนในปีต่อๆ ไป
๓. โครงการมีรายละเอียดขั้นตอน วิธีการ ระยะเวลาดำเนินงานที่ชัดเจน งบประมาณ ของโครงการควรแยกตามหมวดหมู่ค่าใช้จ่าย มีความสมเหตุสมผล และคุ้มค่าประโยชน์
๔. สนับสนุนการแก้ไขปัญหาสังคมตามลำดับความสำคัญของประเด็นปัญหาที่ควรแก้ไขเร่งด่วน ตามมติที่ประชุมในเวทีประชาคม ปี ๒๕๖๒ โดยจัดทำโครงการให้ครอบคลุมทุกกลุ่มเป้าหมายตามประเด็นที่กำหนด

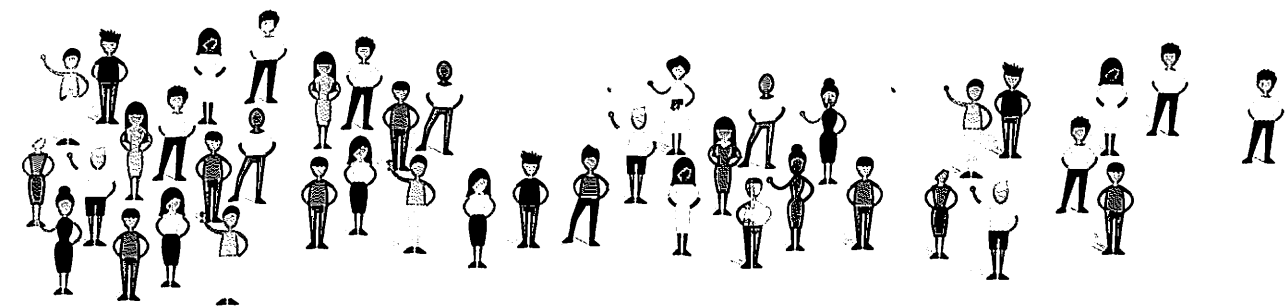
**ประเด็นในการจัดทำโครงการเพื่อเป็นแนวทางการขอรับสนับสนุนงบประมาณ ปี ๒๕๖๓**



หากมีความประสงค์ขอรับการสนับสนุนงบประมาณ สามารถดาวน์โหลดแบบฟอร์มการเสนอโครงการ และรายละเอียดการขอรับเงินสนับสนุนโครงการ ได้ที่ [www.nan.m-society.go.th](http://www.nan.m-society.go.th) และสามารถส่งโครงการ เพื่อขอรับการสนับสนุนงบประมาณ ที่สำนักงานพัฒนาสังคมและความมั่นคงของมนุษย์จังหวัดน่าน ได้ตั้งแต่วันที่ ๔ ตุลาคม ๒๕๖๒ ถึงวันที่ ๓๑ มกราคม ๒๕๖๓



สนใจรายละเอียดเพิ่มเติม  
ติดต่อได้ที่... สำนักงานพัฒนาสังคมและความมั่นคงของมนุษย์จังหวัดน่าน กลุ่มนโยบายและวิชาการ  
ที่ตั้ง ศาลากลางจังหวัดน่าน ชั้น ๑ ตำบลไชยสถาน อำเภอเมือง จังหวัดน่าน ๕๕๐๐๐  
☎ โทร. ๐๕๔ - ๗๑๖๔๐๓ โทรสาร. ๐๕๔ - ๗๑๖๔๐๒ E-mail : [nan@m-society.go.th](mailto:nan@m-society.go.th)



## หลักเกณฑ์การพิจารณา โครงการ

โครงการควรมีความเชื่อมโยงกับยุทธศาสตร์ด้านสังคม  
ระดับต่างๆ เช่น ยุทธศาสตร์สวัสดิการกระทรวง พม./จังหวัด/ท้องถิ่น

- ❶ ความสำเร็จของโครงการสามารถนำไปสู่การบรรลุเป้าหมายทางยุทธศาสตร์
- ❷ ความร่วมมือและบทบาทของภาคีเครือข่าย เช่น อปท. องค์กรของรัฐ หน่วยงานในพื้นที่
- ❸ ความสัมพันธ์กับโครงการอื่นในหน่วยงานเดียวกันและของหน่วยงานอื่นๆ เพื่อใช้ประโยชน์ในการดำเนินงาน และหลีกเลี่ยงความซ้ำซ้อน
- ❹ ลักษณะโครงการแสดงให้เห็นถึงความยั่งยืน ความต่อเนื่อง หรือมีกลไกที่ขยายผลต่อไปได้ แม้กองทุนจะไม่ได้สนับสนุนในปีต่อไป
- ❺ การมีส่วนร่วมของผู้เกี่ยวข้องกับโครงการทั้งกลุ่มที่ส่งผลกระทบต่อความสำเร็จของโครงการ และกลุ่มที่อาจจะได้รับผลกระทบจากโครงการ
- ❻ มีตัวชี้วัดที่บ่งบอกถึงผลสัมฤทธิ์ของโครงการ มีรูปแบบวิธีการประเมินผลที่ชัดเจนเป็นรูปธรรม

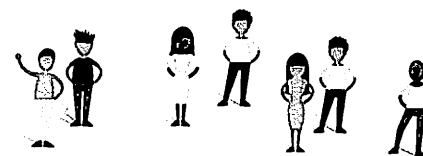
## การขอรับการ สนับสนุน

### 1. ระบบปกติ

- ที่ตั้งสำนักงานขององค์กรและกลุ่มเป้าหมายตามโครงการอยู่ในเขตกรุงเทพมหานคร ให้ยื่นต่อสำนักพัฒนาสังคม กรุงเทพมหานคร เว้นแต่กรณีมีกลุ่มเป้าหมายตามโครงการอยู่นอกเขตกรุงเทพมหานคร ให้ยื่นต่อกรมพัฒนาสังคมและสวัสดิการ กระทรวงการพัฒนาสังคมและความมั่นคงของมนุษย์
- ที่ตั้งสำนักงานขององค์กรอยู่ในจังหวัดใด ให้ยื่นต่อสำนักงานพัฒนาสังคมและความมั่นคงของมนุษย์จังหวัดนั้น เว้นแต่กรณีมีกลุ่มเป้าหมายตามโครงการอยู่นอกเขตจังหวัดให้ยื่นต่อกรมพัฒนาสังคมและสวัสดิการ กระทรวงการพัฒนาสังคมและความมั่นคงของมนุษย์
- องค์กรสาธารณประโยชน์ในต่างประเทศ ให้ยื่นต่อสถานเอกอัครราชทูต หรือสถานกงสุลใหญ่ในประเทศนั้น ๆ

### 2. ระบบกระจาย

- ในเขตกรุงเทพมหานคร ให้ยื่นที่สำนักพัฒนาสังคมกรุงเทพมหานคร
- ในส่วนภูมิภาค ให้ยื่นที่สำนักงานพัฒนาสังคมและความมั่นคงของมนุษย์จังหวัดนั้น ๆ



## สอบถามเพิ่มเติม

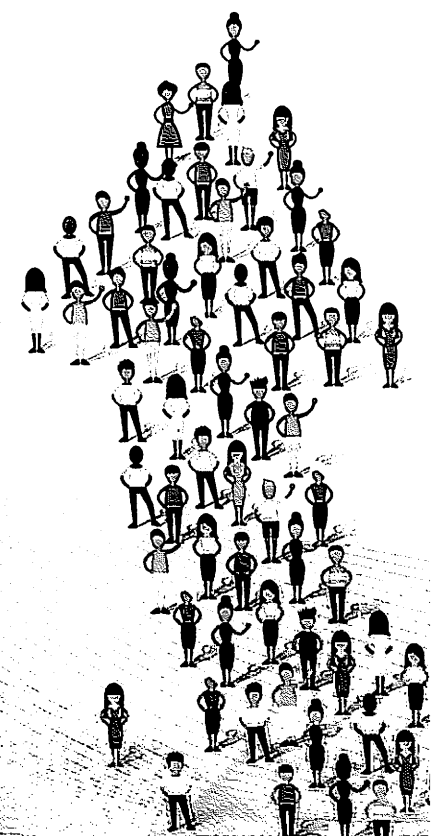
สำนักงานคณะกรรมการส่งเสริมการจัดสวัสดิการสังคมแห่งชาติ  
กรมพัฒนาสังคมและสวัสดิการ  
กระทรวงการพัฒนาสังคมและความมั่นคงของมนุษย์  
เลขที่ 1034 อาคาร 5 ชั้น 2 ถนนกรุงเกษม  
แขวงมหานาค เขตป้อมปราบศัตรูพ่าย กรุงเทพฯ 10100  
โทรศัพท์ 0 2659 6304, 0 2659 6370 โทรสาร 0 2282 8455  
[regulation.fund@gmail.com](mailto:regulation.fund@gmail.com)



กรมพัฒนาสังคมและสวัสดิการ

## กองทุน การจัดสวัสดิการ

กรมพัฒนาสังคมและสวัสดิการ  
กระทรวงการพัฒนาสังคมและความมั่นคงของมนุษย์





## ผู้มีสิทธิขอใช้เงินกองทุน องค์การสวัสดิการสังคม



### องค์กรสาธารณประโยชน์

มูลนิธิ สมาคม หรือ องค์กรเอกชนที่มีวัตถุประสงค์ในการจัดสวัสดิการสังคม มีผลงานเกี่ยวกับการจัดสวัสดิการสังคมตามมาตรฐานที่กำหนด และได้รับการรับรองเป็นองค์กรสาธารณประโยชน์ตามกฎหมายว่าด้วยการส่งเสริมการจัดสวัสดิการสังคม

### องค์กรสวัสดิการชุมชน

องค์กรภาคประชาชนที่จัดตั้งขึ้นโดยมีวัตถุประสงค์ในการจัดสวัสดิการสังคมให้แก่สมาชิกในชุมชนหรือปฏิบัติงานด้านการจัดสวัสดิการสังคมของเครือข่ายองค์กรสวัสดิการชุมชนที่ได้รับการรับรองตามกฎหมายว่าด้วยการส่งเสริมการจัดสวัสดิการสังคม

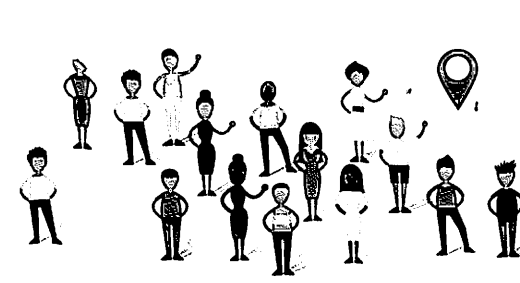
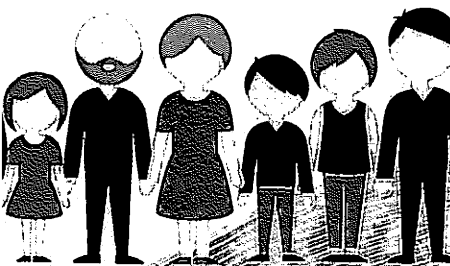
### หน่วยงานของรัฐ

กระทรวง ทบวง กรม หรือส่วนราชการที่เรียกชื่ออย่างอื่นซึ่งมีฐานะเป็นกรม ราชการส่วนภูมิภาค ราชการบริหารส่วนท้องถิ่น รัฐวิสาหกิจ หน่วยงานอื่นของรัฐที่ดำเนินงานด้านการจัดสวัสดิการสังคม

## ทุนส่งเสริม

## จัดสวัสดิการสังคม

ตั้งขึ้นตามพระราชบัญญัติส่งเสริมการจัดสังคม พ.ศ. 2546 (ซึ่งแก้ไขเพิ่มเติมโดย  
บัญญัติส่งเสริมการจัดสวัสดิการสังคม (ฉบับที่ 2)  
) มีวัตถุประสงค์เพื่อเป็นทุนใช้จ่ายในการ  
สังคมตามกฎหมายนี้



## การให้การสนับสนุนของ กองทุน

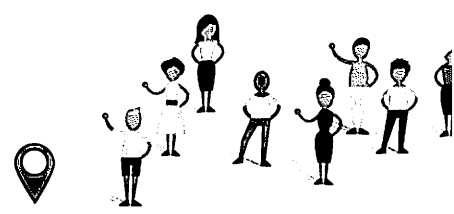
กองทุนส่งเสริมการจัดสวัสดิการสังคมมีการ  
ดำเนินงาน 2 ระบบ

### ระบบปกติ

ให้องค์การสวัสดิการสังคมเขียนโครงการเสนอผ่านสำนักงานพัฒนาสังคมและความมั่นคงของมนุษย์จังหวัด/สำนักพัฒนาสังคม กรุงเทพมหานครมายังสำนักงานคณะกรรมการส่งเสริมการจัดสวัสดิการสังคมแห่งชาติ โดยคณะกรรมการบริหารกองทุนเป็นผู้พิจารณาอนุมัติเงินกองทุน ซึ่งเปิดรับโครงการตลอดทั้งปี และมีการพิจารณาอนุมัติทุกเดือน

### ระบบการกระจายกองทุนสู่ภูมิภาคและท้องถิ่น

คณะกรรมการบริหารกองทุนส่งเสริมการจัดสวัสดิการสังคมกระจายเงินกองทุนให้ทุกจังหวัด โดยแต่งตั้งคณะอนุกรรมการบริหารกองทุนส่งเสริมการจัดสวัสดิการสังคมจังหวัดและกรุงเทพมหานครเป็นผู้พิจารณาอนุมัติเงินสนับสนุนโครงการ เพื่อให้องค์การสวัสดิการสังคมในภูมิภาคสามารถเสนอโครงการเชิงประเด็นในภาพรวมจังหวัดและโครงการเชิงพื้นที่ในเขตเทศบาลและองค์การบริหารส่วนตำบลได้ในระดับจังหวัด ทั้งนี้จังหวัดจะมีกระบวนการรับฟังความคิดเห็นและกำหนดระยะเวลาในการเสนอโครงการให้องค์การสวัสดิการสังคมทราบในแต่ละปี และท้องถิ่นจะต้องมีส่วนร่วมสมทบโครงการในพื้นที่ตามความพร้อม



## ลักษณะโครงการและค่าใช้จ่าย ที่ให้การสนับสนุน

1. การสนับสนุนโครงการด้านการจัดสวัสดิการสังคม
  - ❖ โครงการที่มีผลต่อบุคคลหรือกลุ่มบุคคลซึ่งอยู่ในสภาวะยากลำบากหรือที่จำเป็นต้องได้รับความช่วยเหลือ
  - ❖ โครงการด้านการส่งเสริม การพัฒนา การสงเคราะห์ การคุ้มครอง การป้องกัน การแก้ไข และการบำบัดฟื้นฟู
  - ❖ โครงการที่สนับสนุนการพัฒนาหรือการให้บริการเกี่ยวข้องกับสวัสดิการสังคมสาขาใดสาขาหนึ่ง ใน 7 สาขา ได้แก่ การบริการทางสังคม การศึกษา สุขภาพอนามัย ที่อยู่อาศัย อาชีพ/รายได้ นันทนาการ และกระบวนการยุติธรรม
2. การสนับสนุนโครงการด้านการปฏิบัติงานด้านการจัดสวัสดิการสังคม
  - ❖ จัดทำแผน รวบรวมข้อมูล ศึกษา วิจัยและพัฒนาเกี่ยวกับงานสวัสดิการสังคม
  - ❖ ประสานงาน เผยแพร่และประชาสัมพันธ์งานหรือกิจกรรมเกี่ยวกับการจัดสวัสดิการสังคม
  - ❖ การร่วมมือและประสานงานระหว่างหน่วยงาน
  - ❖ ติดตามประเมินผลการปฏิบัติงานแผนพัฒนางานด้านสวัสดิการสังคม
  - ❖ สนับสนุนให้มีการปฏิบัติงานด้านสวัสดิการสังคมให้เป็นไปตามมาตรฐาน
  - ❖ พัฒนามาตรฐานและการให้การรับรองการปฏิบัติงานด้านการจัดสวัสดิการสังคม
  - ❖ ดูแลและตรวจสอบการดำเนินงานขององค์กรสาธารณประโยชน์
  - ❖ จัดทำทะเบียนกลางเกี่ยวกับองค์การสวัสดิการสังคมนักสังคมสงเคราะห์ อาสาสมัคร และผู้รับบริการสวัสดิการสังคม
  - ❖ จัดฝึกอบรมนักสังคมสงเคราะห์และอาสาสมัคร

### 3. การจัดหารายได้เข้ากองทุน