



ที่ นน ๐๐๓๒.๐๐๑.๓/๕๕๖๕

สำนักงานสาธารณสุขจังหวัดน่าน
ถนนน่าน-ทุ่งช้าง ตำบลผาสิงห์
อำเภอเมืองน่าน จังหวัดน่าน ๕๕๐๐๐

๐๒ กันยายน ๒๕๖๒

เรื่อง ส่งสำเนาหนังสือ

เรียน ผู้อำนวยการโรงพยาบาลชุมชนทุกแห่ง, สาธารณสุขอำเภอทุกอำเภอ

อ้างถึง หนังสือกองแบบแผน กรมสนับสนุนบริการสุขภาพ ที่ สธ.๐๗๐๓.๐๑/๒๗๖๖
ลงวันที่ ๒๙ สิงหาคม ๒๕๖๒

สิ่งที่ส่งมาด้วย สำเนาหนังสือที่อ้างถึง จำนวน ๑ ฉบับ

ตามหนังสือที่อ้างถึง กองแบบแผน กรมสนับสนุนบริการสุขภาพ ได้ให้หน่วยงานแจ้งยกเลิกรายชื่อผู้ใช้งานที่เกษียณอายุราชการที่ได้แจ้งเข้าใช้งานระบบทะเบียนแบบแปลนกองแบบแผนไว้ พร้อมทั้งแจ้งชื่อผู้เข้าใช้งานรายใหม่มายังกองแบบแผน ตามรายละเอียดสิ่งที่ส่งมาด้วยพร้อมหนังสือฉบับนี้

จึงเรียนมาเพื่อแจ้งผู้ที่เกี่ยวข้องทราบ และถือปฏิบัติต่อไป

ขอแสดงความนับถือ

(นายนิพนธ์ พัฒนกิจเรือง)
นายแพทย์สาธารณสุขจังหวัดน่าน

กลุ่มงานบริหารทั่วไป - งานก่อสร้าง

โทร. ๐ ๕๕๖๐ ๐๐๗๐

โทรสาร ๐ ๕๕๖๐ ๐๐๗๕

หมายเหตุ ด่วนให้ลดสำเนาหนังสือตามสิ่งที่ส่งมาด้วยได้ที่ [https:// www.nno.moph.go.th/nanhealth/](https://www.nno.moph.go.th/nanhealth/)
ข่าวกลุ่มงานบริหารทั่วไป

เลขที่ 688
วันที่ - ๙ ก.ย. ๒๕๖๒
เวลา

สำนักงานสาธารณสุขจังหวัดน่าน
เลขที่รับ 11206
- 9 ก.ย. 2562
วันที่
เวลา 9.56



ที่ สธ ๐๗๐๓.๐๑/ ๒๓๖๖

กองแบบแผน
กรมสนับสนุนบริการสุขภาพ
ถ.ติวานนท์ จ.นนทบุรี ๑๑๐๐๐

๒๙ สิงหาคม ๒๕๖๒

เรื่อง แจ้งชื่อผู้ใช้งานระบบทะเบียนแบบแปลน

เรียน นายแพทย์สาธารณสุขจังหวัด/ผู้อำนวยการโรงพยาบาลศูนย์/ผู้อำนวยการโรงพยาบาลทั่วไป

สิ่งที่ส่งมาด้วย ๑.การขอใช้งานระบบทะเบียนแบบแปลนกองแบบแผน

๒.ตัวอย่างหนังสือขอใช้งานระบบทะเบียนแบบแปลน

๓.ขั้นตอนการแจ้งปัญหาการเข้าใช้งาน

๔.ตัวอย่างการเข้าใช้งานระบบทะเบียนแบบแปลน

ตามที่กองแบบแผน กรมสนับสนุนบริการสุขภาพ ได้เปิดให้บริการระบบทะเบียนแบบแปลนผ่านระบบอินเทอร์เน็ตของกองแบบแผน <http://dcd.hss.moph.go.th> และได้แจ้งให้หน่วยงานที่เกี่ยวข้องแจ้งรายชื่อเจ้าหน้าที่ผู้ใช้งานระบบทะเบียนแบบแปลนมายังกองแบบแผน แล้วนั้น

เนื่องจากสิ้นปีงบประมาณ พ.ศ.๒๕๖๒ หน่วยงานอาจมีผู้เกษียณอายุราชการตามรายชื่อที่ได้แจ้งใช้งานระบบทะเบียนแบบแปลนกองแบบแผนไว้ จึงขอให้หน่วยงานแจ้งยกเลิกรายชื่อผู้ใช้งานที่เกษียณอายุราชการ พร้อมทั้งแจ้งชื่อผู้ใช้งานรายใหม่มายังกองแบบแผน ตามเอกสารที่ส่งมาด้วยนี้ หรือส่งมาที่ kongbabplan003@gmail.com ผู้ใช้งานระบบทะเบียนแบบแปลน สามารถแจ้งการเข้าใช้งานระบบได้ที่เว็บไซต์กองแบบแผน หัวข้อแจ้งปัญหาเกี่ยวกับการก่อสร้างและงานอื่นๆ ที่ได้ดำเนินการร่วมกับกองแบบแผน

จึงเรียนมาเพื่อโปรดทราบและดำเนินการในส่วนที่เกี่ยวข้องต่อไปจะเป็นพระคุณ

ขอแสดงความนับถือ

(นายชาติรี ปัญญาพรวิทยา)

วิศวกรโยธาชำนาญการพิเศษ

รักษาราชการแทนผู้อำนวยการกองแบบแผน

กลุ่มบริหารทั่วไปและแผนงาน

โทรศัพท์ ๐ ๒๑๔๓ ๗๐๔๔ ต่อ ๑๘๓๐๘

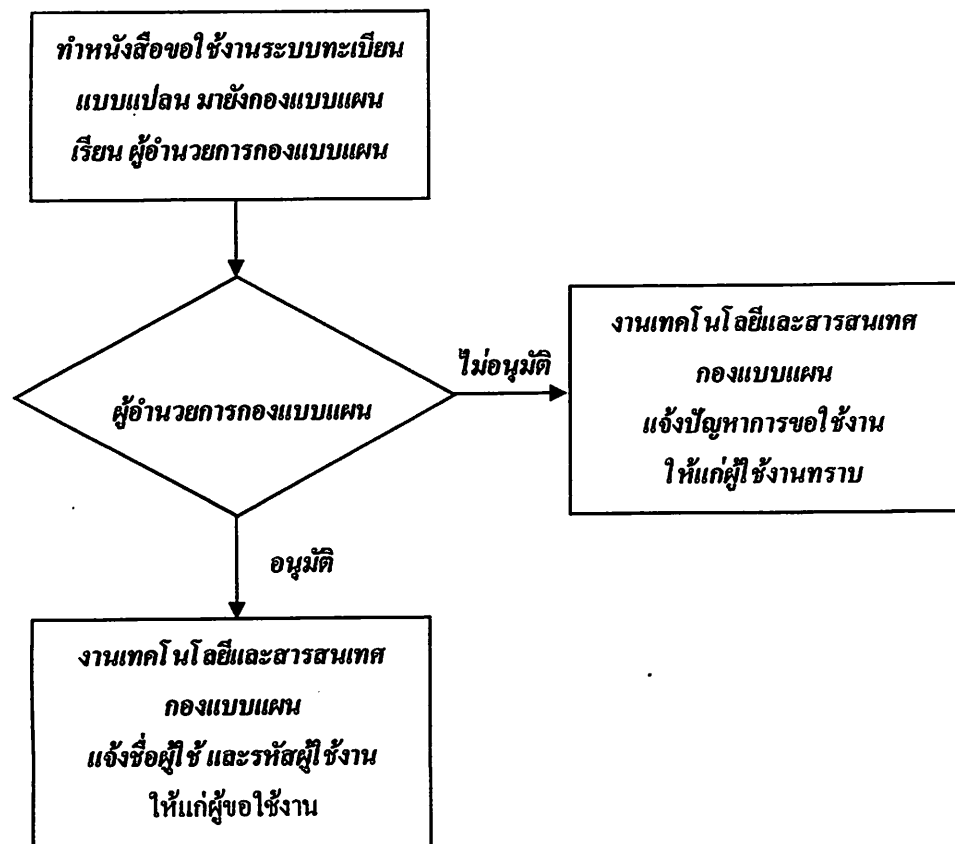
โทรสาร ๐ ๒๑๔๔ ๕๖๐๒

การขอใช้งานระบบทะเบียนแบบแปลนกองแบบแผน

ทำหนังสือขอใช้งานระบบทะเบียนแบบแปลน มายังกองแบบแผน กรมสนับสนุนบริการสุขภาพ กระทรวงสาธารณสุข โดยให้หน่วยงาน เป็นผู้ออกหนังสือหนังสือ โดยมีรายละเอียดผู้ขอใช้งาน ดังนี้

๑. ชื่อ - สกุล และตำแหน่ง
๒. วัตถุประสงค์การใช้งาน
๓. ช่องทางการติดต่อกลับ เช่น เบอร์โทรศัพท์ อีเมล เป็นต้น

ขั้นตอนการขอใช้งานระบบทะเบียนแบบแปลน



(นายวุฒิศักดิ์ ชูตน)

วิศวกรโยธาชำนาญการ

ประธานงานเทคโนโลยีและสารสนเทศ

ตัวอย่างหนังสือขอใช้งานระบบทะเบียนแบบแปลน

สิ่งที่ส่งมาด้วย ๒



ที่

กองแบบแผน

กรมสนับสนุนบริการสุขภาพ

ถ.ติวานนท์ จ.นนทบุรี ๑๑๐๐๐

วันที่.....

เรื่อง ขอใช้งานระบบทะเบียนแบบแปลน

เรียน ผู้อำนวยการกองแบบแผน

ด้วย (หน่วยงาน) มีความประสงค์ขอใช้งานระบบทะเบียนแบบแปลนเพื่อเข้าดูรายละเอียดแบบแปลน โดยให้ตำแหน่ง เป็นผู้ใช้งานระบบทะเบียนแบบแปลน

ในการนี้ (หน่วยงาน) จึงขอลงทะเบียน เพื่อใช้งานระบบทะเบียนแบบแปลนดังกล่าว และกรุณาส่งชื่อผู้ใช้งานและรหัสผ่านมาที่ (หน่วยงาน) ตำบล.....อำเภอ.....

จังหวัด.....เบอร์โทรศัพท์.....E-mail.....(ต้องมี).....

จึงเรียนมาเพื่อโปรดพิจารณา

ขอแสดงความนับถือ

(.....)

ตำแหน่ง.....

(หน่วยงาน).....

โทรศัพท์

โทรสาร



(นายวุฒิศักดิ์ ชูตน)

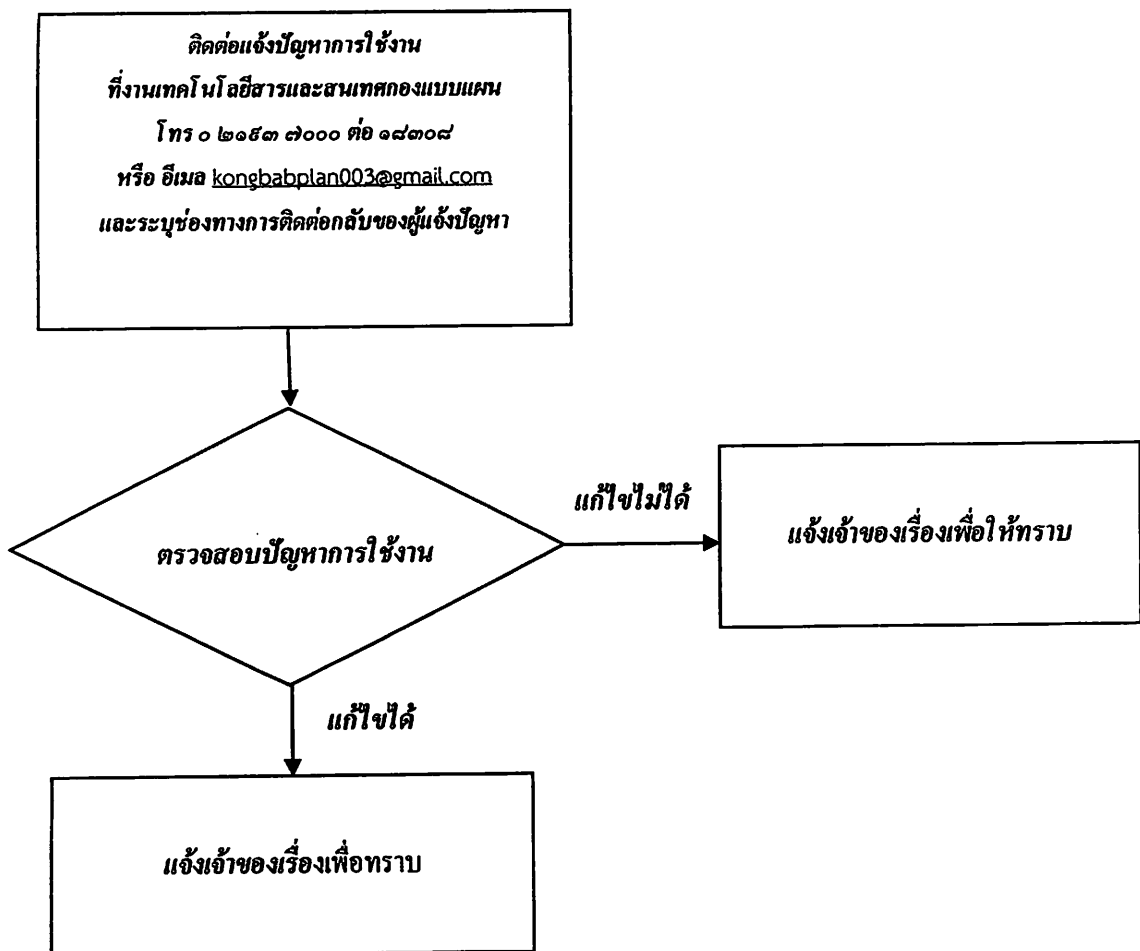
วิศวกรโยธาชำนาญการ

ประธานคณะกรรมการเทคโนโลยีสารสนเทศ

ขั้นตอนการแจ้งปัญหาการใช้งาน

กรณีไม่สามารถใช้งานระบบทะเบียนแบบแปลน ลืมชื่อผู้ใช้ หรือรหัสผ่าน หรือปัญหาการใช้งานอื่นๆ สามารถติดต่อแจ้งได้ทั้งงานเทคโนโลยีและสารสนเทศกองแบบแผน โทร ๐ ๒๑๕๓ ๗๐๐๐ ต่อ ๑๘๓๐๘ หรือ อีเมลล์ kongbabplan003@gmail.com ;

ขั้นตอนการแจ้งปัญหาการใช้งาน



นายวุฒิศักดิ์ ชูตน

(นายวุฒิศักดิ์ ชูตน)

วิศวกรโยธาชำนาญการ

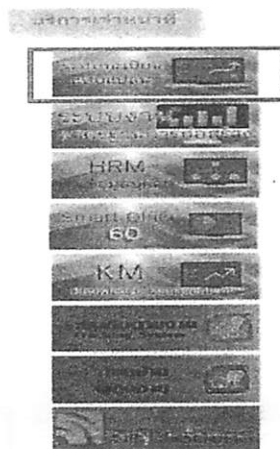
ประธานงานเทคโนโลยีและสารสนเทศ

ตัวอย่างการเข้าใช้งานระบบทะเบียนแบบแปลน กองแบบแผน

๑. เข้าไปที่ <http://dcd.hss.moph.go.th>



๒. ไปที่หัวเรื่องบริการเจ้าหน้าที่ แล้วเลือก ระบบทะเบียนแบบแปลน



๓. ใช้ ชื่อผู้ใช้ และ รหัสผ่าน ที่ได้จากกองแบบแผน login เพื่อเข้าใช้งานระบบทะเบียนแบบแปลน

Sign in

Username: tord729

Password: *****

Login

Dr. S.P.

(นายวุฒิศักดิ์ ชูตน)

วิศวกรโยธาชำนาญการ

ประธานงานเทคโนโลยีและสารสนเทศ