

กลุ่มงานพัฒนาศาสนา  
เลขที่รับ 290  
วันที่ 29 เม.ย. 62  
เวลา 15:00 น.

สำนักงานสาธารณสุขจังหวัดน่าน  
เลขที่รับ 5290  
วันที่ 29 เม.ย. 2562  
เวลา 9.49



ที่ สธ ๐๒๐๑.๐๒/ว ๒๒๗

ถึง กรม สำนักงานคณะกรรมการอาหารและยา สำนักงานรัฐมนตรี หน่วยงานในสังกัดสำนักงานปลัด  
กระทรวงสาธารณสุข สำนักงานสาธารณสุขจังหวัด โรงพยาบาลศูนย์ โรงพยาบาลทั่วไป  
สำนักงานเขตสุขภาพที่ ๑ - ๑๓ องค์การเภสัชกรรม

พร้อมนี้ ขอส่งสำเนาหนังสือกรมส่งเสริมการปกครองท้องถิ่น ที่ มท ๐๘๐๖.๒/ว ๑๕๖๗  
ลงวันที่ ๑๑ เมษายน ๒๕๖๒ เรื่อง แจ้งเปิดการใช้งาน "ระบบแผนที่แสดงข้อมูลถนนท้องถิ่น  
กรมส่งเสริมการปกครองท้องถิ่น" รายละเอียดตามเอกสารที่แนบ

จึงเรียนมาเพื่อโปรดประชาสัมพันธ์ให้หน่วยงานในสังกัดทราบด้วย จะเป็นพระคุณ



สำนักงานปลัดกระทรวงสาธารณสุข

กองกลาง

โทร. ๐ ๒๕๕๐ ๑๑๗๒

โทรสาร ๐ ๒๕๕๐ ๑๑๗๔

วันที่ 29/4/62

เรียน นพ.สจ. นาน

- สืบค้นพลัสกระทรวงฯ ที่ เว็บไซต์  
กรมส่งเสริมการปกครองท้องถิ่น "ระบบแผนที่แสดงข้อมูล  
ถนนท้องถิ่น ของกรมส่งเสริมการปกครอง  
ท้องถิ่น" เพื่อประโยชน์ในการปฏิบัติงาน  
โดยสามารถดูรายละเอียดได้ที่เว็บไซต์  
www.dla.go.th

- เพื่อดูรายละเอียดเพิ่มเติม  
สจ. นาน ๓๔๖

รับ  
7/5/62  
8/5/62

นายนิพนธ์ พัฒนกิจเรือง  
นายแพทย์สาธารณสุขจังหวัดน่าน  
๑๐ พ.ค. ๒๕๖๒

ผู้อำนวยการกองกลาง  
เลขรับ... 5645  
วันที่... 22/4/62  
เวลา... 16.26



กรมส่งเสริมการปกครองท้องถิ่น  
เลขรับ... 5550  
วันที่... 24/4/62  
เวลา... 15.44

กระทรวงสาธารณสุข  
เลขรับ... 21642  
วันที่... ๒ เม.ย. ๒๕๖๒  
เวลา... 10.39

ที่ ทท ๐๘๐๖.๒/ว ๑๕๖๗

กรมส่งเสริมการปกครองท้องถิ่น  
ถนนนครราชสีมา เขตดุสิต กทม. ๑๐๓๐๐

๑๑ เมษายน ๒๕๖๒

เรื่อง แจ้งเปิดการใช้งาน “ระบบแผนที่แสดงข้อมูลถนนท้องถิ่น กรมส่งเสริมการปกครองท้องถิ่น”

เรียน ปลัดกระทรวงสาธารณสุข

สิ่งที่ส่งมาด้วย เอกสารประกอบการใช้งานระบบแผนที่แสดงข้อมูลถนนท้องถิ่น จำนวน ๑ ชุด

ด้วยกรมส่งเสริมการปกครองท้องถิ่น ได้เปิดการใช้งานระบบแผนที่แสดงข้อมูลถนนท้องถิ่น ซึ่งประกอบด้วย ข้อมูลจำนวนสายทาง ข้อมูลระยะทาง ท้องที่การปกครองส่วนท้องถิ่น ลงทะเบียนไว้โดยมี รายละเอียดของประเภทหัวข้อ (คอนกรีต ลาดยาง หรือลูกรัง) ปีที่สร้างและซ่อมบำรุงล่าสุด งบประมาณ และความยาวของถนน บนเว็บไซต์กรมส่งเสริมการปกครองท้องถิ่น ([www.dla.go.th](http://www.dla.go.th))

กรมส่งเสริมการปกครองท้องถิ่น จึงขอประชาสัมพันธ์การเปิดใช้งาน “ระบบแผนที่แสดงข้อมูลถนนท้องถิ่น กรมส่งเสริมการปกครองท้องถิ่น” เพื่อประโยชน์ในการปฏิบัติงานหรือดำเนินการในส่วนที่เกี่ยวข้อง รายละเอียดตามสิ่งที่ส่งมาด้วย ทั้งนี้ สามารถสอบถามข้อมูลเพิ่มเติมได้ที่ ศูนย์เทคโนโลยีสารสนเทศท้องถิ่น หมายเลขโทรศัพท์ ๐-๒๒๔๑-๕๐๐๐ ต่อ ๑๑๐๗-๑๑๐๘ หรือ [webmaster@dla.go.th](mailto:webmaster@dla.go.th)

จึงเรียนมาเพื่อโปรดทราบ

เรียน ปลัดกระทรวงสาธารณสุข  
เพื่อโปรดทราบและเห็นควรแจ้ง  
หน่วยงานในสังกัด สธ. ทราบ  
จะเป็นพระคุณ

๒๗ พ.ค.

(นางสาวนิตยา พวงเงิน)  
นักจัดการงานทั่วไปชำนาญการ  
แทนผู้อำนวยการกองกลาง  
๒๒ เม.ย. ๒๕๖๒

ศูนย์เทคโนโลยีสารสนเทศท้องถิ่น  
กลุ่มงานสารสนเทศ  
โทร. ๐-๒๒๔๑-๕๐๐๐ ต่อ ๑๑๐๖  
โทรสาร ๐-๒๒๔๑-๕๐๐๒  
ผู้ประสานงาน นายธนະสิทธิ์ อนันต์สิริเกษม  
โทร ๐๘-๑๑๗๔-๓๗๗๖

ขอแสดงความนับถือ

(นายสุทธิพงษ์ จุลเจริญ)  
อธิบดีกรมส่งเสริมการปกครองท้องถิ่น

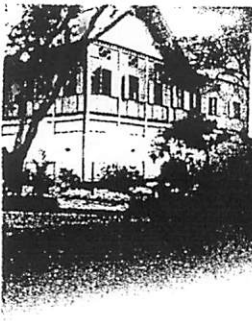
ทราบ  
ดำเนินการตามเสนอ

(นางสุทธิมา หุ่นดี)  
นักจัดการงานทั่วไปชำนาญการพิเศษ  
รักษาราชการแทนผู้อำนวยการกองกลาง  
ปฏิบัติราชการแทนปลัดกระทรวงสาธารณสุข  
๒๓ เม.ย. ๒๕๖๒

สารบรรณ (๑๙๕๖๓๐๖)  
โปรดดำเนินการแจ้งเวียน

๒๗ พ.ค.

(นางสาวนิตยา พวงเงิน)  
หัวหน้ากลุ่มสารบรรณ  
๒๓ เม.ย. ๒๕๖๒



# ข่าว กรมส่งเสริมการปกครองท้องถิ่น กระทรวงมหาดไทย

Department of Local Administration, Ministry of Interior



สถ.ยกระดับขีดความสามารถการแข่งขันของประเทศ ด้วยฐานข้อมูลถนนท้องถิ่นรูปแบบออนไลน์  
มากกว่า ๗ แสน สายทาง

เมื่อวันที่ ๒๗ มี.ค.๖๒ นายสุทธิพงษ์ จุลเจริญ อธิบดีกรมส่งเสริมการปกครองท้องถิ่น (สถ.) เป็นประธานการแถลงข่าวเปิดตัวระบบแผนที่แสดงข้อมูลถนนท้องถิ่น ของกรมส่งเสริมการปกครองท้องถิ่น ร่วมกับ นายไกรพร เหลืองอุทัย ผู้จัดการทั่วไป บริษัท จีไอเอส จำกัด โดยมีผู้บริหาร ข้าราชการ และบุคลากร กรมส่งเสริมการปกครองท้องถิ่น เข้าร่วมการแถลงข่าว ณ ห้องประชุมกองทุนบำเหน็จบำนาญข้าราชการ ส่วนท้องถิ่น อาคารสำนักงานกองทุนบำเหน็จบำนาญข้าราชการส่วนท้องถิ่น กรมส่งเสริมการปกครองท้องถิ่น

นายสุทธิพงษ์ กล่าวถึงความเป็นมาว่า คณะกรรมการพัฒนาขีดความสามารถในการแข่งขัน ของประเทศ (กพข.) ได้ประสานงานกับหน่วยงานภาครัฐ เพื่อวิเคราะห์รายละเอียดของแหล่งข้อมูล Hard Data ที่สถาบันการจัดการนารชาติ (IMD) ใช้เพื่อจัดอันดับขีดความสามารถในการแข่งขันของประเทศ ซึ่งรายการข้อมูล IMD อ้างอิงมาจากฐานข้อมูลของภาครัฐแต่ละปี และมีรายการที่เกี่ยวข้องกับข้อมูล ความหนาแน่นของโครงข่ายถนน ซึ่งจำเป็นต้องใช้ข้อมูลระยะทางถนนทั้งหมดของประเทศจากกระทรวงคมนาคม และกระทรวงมหาดไทย

กระทรวงมหาดไทย จึงมอบหมายให้กรมส่งเสริมการปกครองท้องถิ่น (สถ.) จัดทำข้อมูลความยาว ถนนท้องถิ่นการปกครองส่วนท้องถิ่น (อปท.) ได้รับการถ่ายโอนจากกรมทางหลวง กรมทางหลวงชนบท สำนักงานปฎิรูปที่ดินเพื่อเกษตรกรรม กรมส่งเสริมสหกรณ์ และกรมชลประทาน และขอให้จัดส่งข้อมูล ดังกล่าวให้สำนักงานคณะกรรมการพัฒนาการเศรษฐกิจและสังคมแห่งชาติเพื่อยกระดับขีดความสามารถ ในการแข่งขันของประเทศ

อธิบดี สถ. กล่าวต่อว่า กรมส่งเสริมการปกครองท้องถิ่น จึงได้จัดทำโครงการศึกษาวิเคราะห์การจัดทำ รายงานข้อมูลถนนในเขตพื้นที่ อปท. ทั่วประเทศ โดยให้ อปท. ลงทะเบียนทางหลวงท้องถิ่นที่ถูกต้อง ครบถ้วน ทั้งในด้านข้อมูลจำนวนสายทาง ข้อมูลระยะทาง และข้อมูลวัสดุผิวทาง เพื่อให้กระทรวงมหาดไทยมีรายงาน สรุปทางหลวงท้องถิ่นทั่วประเทศ ที่มีความถูกต้องครบถ้วน สามารถนำไปใช้ในการกิจการต่างๆ ของประเทศ และของกระทรวงได้อย่างรวดเร็ว และเพิ่มขีดความสามารถในการแข่งขันของประเทศต่อการจัดอันดับ ขีดความสามารถของประเทศในระดับโลก (World Competitive Ranking) โดยกรมส่งเสริมการปกครอง ท้องถิ่น ยังสามารถนำข้อมูลดังกล่าวไปประกอบการพิจารณาการจัดสรรงบประมาณให้ อปท. ในแต่ละปี ได้อย่างถูกต้อง แม่นยำ และเหมาะสมยิ่งขึ้นด้วย

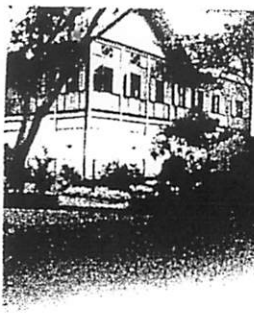
/ด้านนายไกรพร...

กลุ่มงานประชาสัมพันธ์  
สำนักงานเลขาธิการกรม  
กรมส่งเสริมการปกครองท้องถิ่น



กรมส่งเสริมการปกครองท้องถิ่น

ถนนนครราชสีมา แขวงดุสิต เขตดุสิต กรุงเทพฯ 10300  
โทร. 0-2241-9016 โทรสาร. 0-2241-9019 [www.dla.go.th](http://www.dla.go.th)



# ข่าว กรมส่งเสริมการปกครองท้องถิ่น กระทรวงมหาดไทย

## Department of Local Administration, Ministry of Interior



- ๒ -

ด้านนายไกรรพ เหลืองอุทัย ผู้จัดการทั่วไป บริษัท จีไอเอส จำกัด กล่าวด้วยว่า ได้ร่วมกับกรมส่งเสริมการปกครองท้องถิ่นในการออกแบบระบบแผนที่แสดงข้อมูลถนนท้องถิ่น ซึ่งเป็นโปรแกรมแผนที่รูปแบบออนไลน์ รวบรวมข้อมูลถนนในเขต อบท. มีข้อมูลถนนจำนวนสายทางรวมกว่า ๗๘๑,๒๙๖ สายทาง และความยาวรวม ๕๕๗,๖๖๗ กิโลเมตร โดยโปรแกรมมีความสามารถในการค้นหา จังหวัด อำเภอ ตำบล สถานที่สำคัญ รวมถึงตำแหน่งของ อบท. และสามารถดูรายละเอียดข้อมูลถนนแต่ละสายทางที่ อบท. ลงทะเบียนไว้ โดยมีรายละเอียดของประเภทพื้นผิว เช่น ถนนคอนกรีต (ปัจจุบัน มี ๑๘๐,๔๔๔ กิโลเมตร) ถนนลาดยาง (ปัจจุบันมี ๑๒๓,๘๓๑ กิโลเมตร) หรือถนนลูกรัง (ปัจจุบันมี ๒๙๓,๓๙๒ กิโลเมตร) ปีที่สร้าง/ซ่อมล่าสุดงบประมาณ และความยาวของถนน นอกจากนี้ ยังมีตารางสรุปข้อมูลถนนท้องถิ่น ที่สามารถสรุปข้อมูลจำนวนสายทาง ความยาวถนนรวมตามประเภทพื้นผิว แยกเป็นรายจังหวัด รายอำเภอ และราย อบท. ได้อีกด้วย

"ระบบแผนที่แสดงข้อมูลถนนท้องถิ่น ที่กรมฯ ได้พัฒนาร่วมกับภาคเอกชนนี้ ถือเป็นการยกระดับการทำงานของภาครัฐสู่การบริหารราชการแผ่นดินในยุค ๔.๐ ซึ่งหลังจากนี้ หน่วยงานราชการ และประชาชนทั่วไป สามารถเข้ามาดูข้อมูลถนนของท้องถิ่นตนเองได้โดยผ่านโปรแกรมระบบแผนที่แสดงข้อมูลถนนท้องถิ่นทางเว็บไซต์กรมส่งเสริมการปกครองท้องถิ่น [www.dla.go.th](http://www.dla.go.th) (แบนเนอร์ โครงการจัดทำถนนในเขตพื้นที่ อบท.) และต้องขอขอบคุณท่านผู้บริหาร อบท. ทุกท่าน ที่ได้ให้ความร่วมมือในการดำเนินโครงการนี้ จนเกิดเป็นโปรแกรมที่เป็นประโยชน์ในการพัฒนาท้องถิ่น ให้พี่น้องประชาชนได้ใช้ประโยชน์อย่างทั่วถึงด้วย ซึ่งกรมฯ กับบริษัท จีไอเอส จำกัด จะมุ่งมั่นในการร่วมมือกันพัฒนาโปรแกรมออนไลน์แสดงข้อมูลถนน อบท. นี้อย่างต่อเนื่องต่อไป" อธิบดี สด.กล่าว

