

# ด่วนที่สุด

ที่ นน ๐๐๓๒.๐๐๓.๒/๕๑๘๗



สำนักงานสาธารณสุขจังหวัดน่าน  
ถนนรวิชัย นน ๕๕๐๐๐

๑๔ ตุลาคม ๒๕๕๙

เรื่อง การเตรียมความพร้อมรองรับภาวะวิกฤตทางด้านจิตใจของประชาชน

เรียน ผู้อำนวยการโรงพยาบาลน่าน/ผู้อำนวยการโรงพยาบาลชุมชนทุกแห่ง/สาธารณสุขอำเภอทุกอำเภอ

- สิ่งที่ส่งมาด้วย ๑. แผน EOC (MCATT ๕๙) “เปลี่ยนความโศกเศร้าให้เป็นพลัง” จำนวน ๑ ฉบับ  
๒. แนวทางการดูแลผู้ได้รับผลกระทบทางด้านจิตใจจากเหตุการณ์  
สวรรคตของพระบาทสมเด็จพระเจ้าอยู่หัวในพระบรมโกศ จำนวน ๑ ฉบับ

ตามที่ สำนักงานปลัดกระทรวงสาธารณสุข ได้จัดประชุม VDO Conference เรื่องเตรียมความพร้อมรองรับภาวะวิกฤตทางด้านจิตใจของประชาชน โดยมีปลัดกระทรวงสาธารณสุข เป็นประธานการประชุม ในวันที่ ๑๔ ตุลาคม ๒๕๕๙ เวลา ๐๙.๐๐ - ๑๐.๐๐ น. ณ ห้องประชุม ๒ สำนักงานสาธารณสุขจังหวัดน่าน โดยได้มอบแนวทางในการเตรียมความพร้อมรองรับภาวะวิกฤตทางด้านจิตใจของประชาชนที่ได้รับผลกระทบทางด้านจิตใจจากเหตุการณ์สวรรคตของพระบาทสมเด็จพระเจ้าอยู่หัวในพระบรมโกศ นั้น

ในการนี้ สำนักงานสาธารณสุขจังหวัดน่าน จึงขอความร่วมมือหน่วยงานในการปฏิบัติตามแนวทางดังนี้

๑. ในระยะ ๓ วัน (๗๒ ชั่วโมง) ให้สถานบริการทุกแห่ง เตรียมความพร้อม ๑๐๐%
  ๒. ให้ทุกสถานบริการปฏิบัติตามแนวทาง “แผน EOC (MCATT ๕๙) เปลี่ยนความโศกเศร้าเป็นพลัง” แนวทางการดูแลผู้ได้รับผลกระทบทางด้านจิตใจจากเหตุการณ์สวรรคตของพระบาทสมเด็จพระเจ้าอยู่หัวในพระบรมโกศ และแนวทางการดูแลรักษาด้านจิตใจกรณีเกิดภาวะวิกฤตทางด้านจิตใจ รายละเอียดตามสิ่งที่ส่งมาด้วย
  ๓. หากมีการจัดพิธีการฯ ที่มีผู้เข้าร่วมจำนวนมาก ให้มีหน่วยแพทย์/ปฐมพยาบาล ร่วมด้วยทุกครั้ง
- จึงเรียนมาเพื่อทราบและถือปฏิบัติโดยเคร่งครัดต่อไป

ขอแสดงความนับถือ

(นายนิพนธ์ พัฒนกิจเรือง)  
นายแพทย์สาธารณสุขจังหวัดน่าน

กลุ่มงานส่งเสริมสุขภาพ

โทร. ๐๕๕-๗๑๐๓๘๓, ๗๑๐๑๙๐ ต่อ ๑๔๒

โทรสาร ๐๕๕-๗๑๐๕๕๙



## แผน EOC (MCATT 59)

“เปลี่ยนความโศกเศร้าให้เป็นพลัง”

ระยะวิกฤติและฉุกเฉิน  
(72 ชั่วโมงแรก)



- เฝ้าระวังความพร้อมของหน่วยงานบริการทุกแห่ง 100% ระยะเวลา 3 วัน
- จัดให้ประชาชนทราบพระบรมฉายาลักษณ์พร้อมใต้ลงนามถวายความอาลัยและจัดนิทรรศการ
- เปิดศูนย์วิกฤตสุขภาพจิต (MCC) และศูนย์ปฏิบัติการภาวะฉุกเฉิน (EOC) ระดับจังหวัด/อำเภอ และดำเนินการตามแนวทางปฏิบัติ
- ทำนุบำรุงศาสนา และสนับสนุนกิจกรรมจิตอาสา/ชุมชน กิจกรรมบำเพ็ญประโยชน์
- กวดขันระบบรักษาความปลอดภัยกับหน่วยงานบริการทุกแห่ง
- ออกพื้นที่เชิงรุก 3L (Look Listen Link)

ระยะหลังได้รับผลกระทบ  
(2 สัปดาห์ - 3 เดือน)



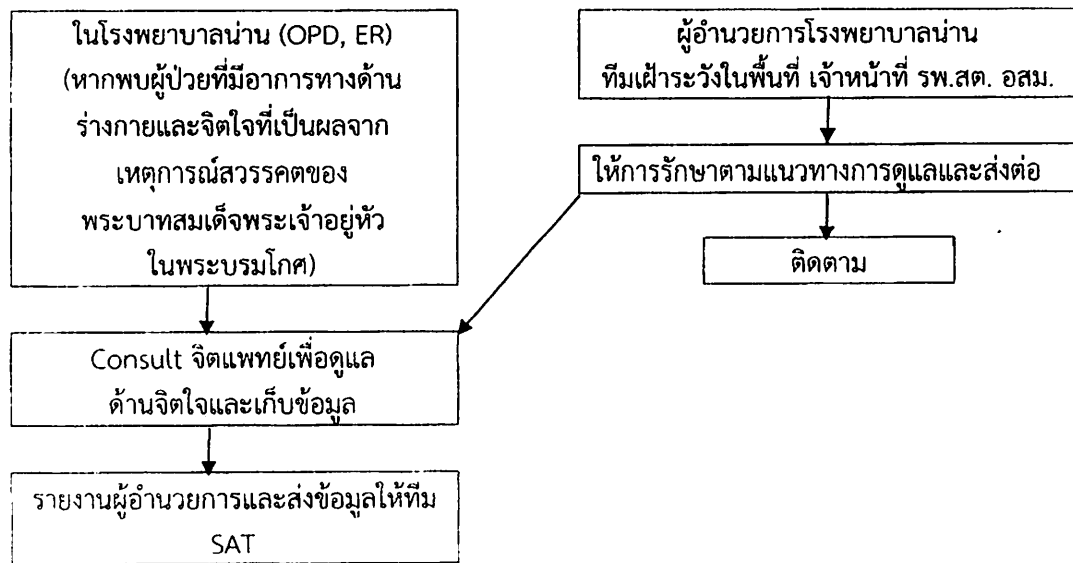
- จัดกิจกรรมเพื่อถวายพระพรราชพล
- จัดนิทรรศการถวายความอาลัยและส่งข้อมูลพระราชกรณียกิจที่เกี่ยวเนื่องกับหน่วยงานมาส่วนกลางเพื่อรวบรวม

ระยะฟื้นฟู

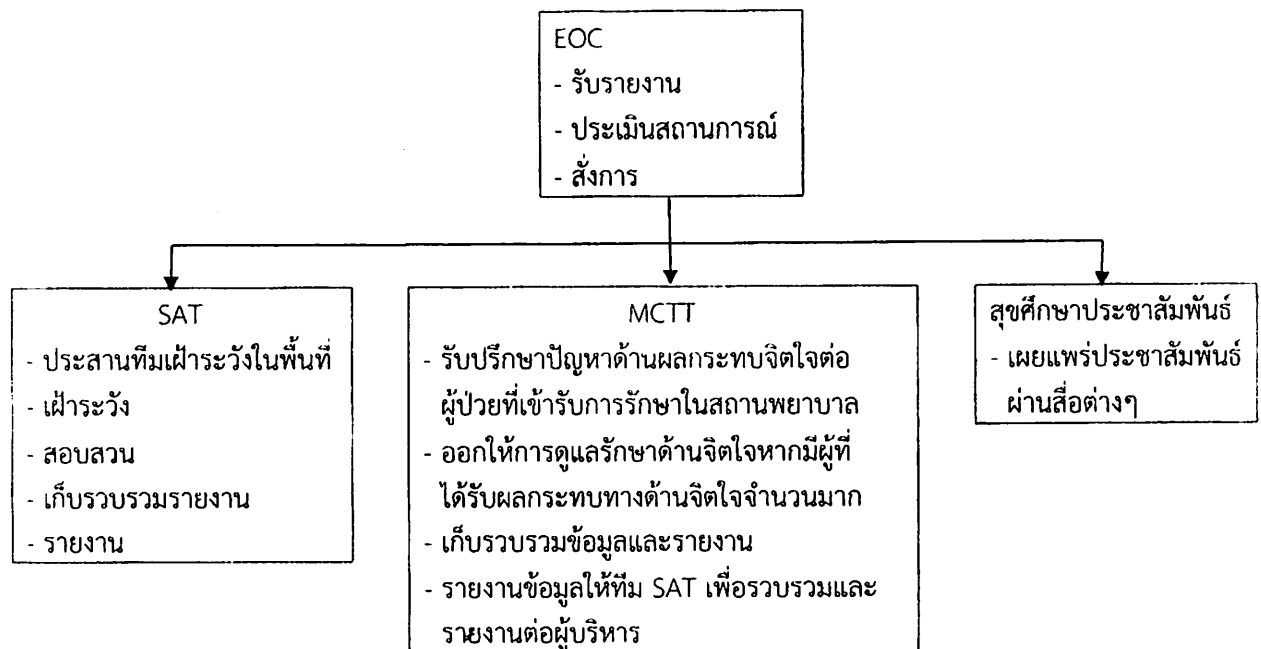


- ดำเนินกิจกรรมทั้งในระยะเฝ้าระวังและการจนถึงระยะหลังได้รับผลกระทบอย่างต่อเนื่อง

แนวทางทางการดูแลผู้ได้รับผลกระทบทางด้านจิตใจจากเหตุการณ์สวรรคตของพระบาทสมเด็จพระเจ้าอยู่หัวในพระบรมโกศ



### การเตรียมความพร้อม



### แนวทางการดูแลรักษาจิตใจกรณีเกิดภาวะวิกฤตทางด้านจิตใจ

| ภาวะทางร่างกายและจิตใจ  | แนวทางการดูแล   |
|---|---|
| - หากเกิดอารมณ์เศร้าหรือวิตกกังวล   | - ให้แสดงออกทางอารมณ์ที่เหมาะสมไม่ปิดกั้นการแสดงออก<br>เช่น อยากร้องไห้ให้ร้องไห้ได้<br>ให้กำลังใจซึ่งกันและกัน<br>- พยายามพูดคุยทางด้านบวก สร้างแรงจูงใจ |
| - หากอารมณ์เศร้าหรือวิตกกังวล หรือมีอาการทางร่างกาย<br>เช่น ใจสั่น นอนไม่หลับ หงุดหงิด จนมีผลกระทบต่อ<br>ชีวิตประจำวันและการทำงาน | - คัดกรองและส่งต่อพบแพทย์ยังโรงพยาบาลใกล้บ้าน   |
| - มีความคิดอยากฆ่าตัวตาย  | - คัดกรองและส่งต่อพบแพทย์ยังโรงพยาบาลใกล้บ้าน   |
| - มีอาการทางจิตหรือพฤติกรรมที่ผิดปกติ เช่น กรีดร้องรุนแรง<br>มีอาการเหมือนผีเข้ามีอาการชักเกร็ง                                   | - คัดกรองและส่งต่อพบแพทย์ยังโรงพยาบาลใกล้บ้าน   |