

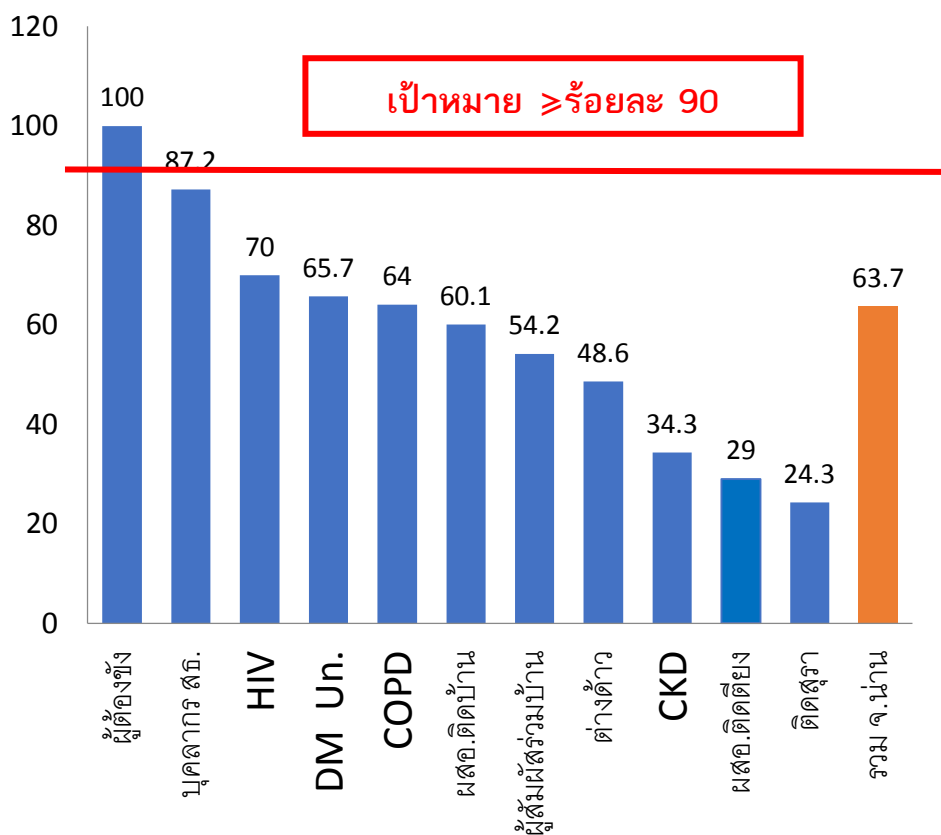
ผลการดำเนินงานวัคซีนโรค ไข้หวัดน่าน

ตุลาคม – มีนาคม 2562

สำนักงานสาธารณสุขจังหวัดน่าน

# ผลการคัดกรองวัณโรคในกลุ่มเสี่ยง จ.น่าน ปีงบประมาณ 2562

ร้อยละการคัดกรองวัณโรคด้วยวิธี CXR ในกลุ่มเสี่ยง

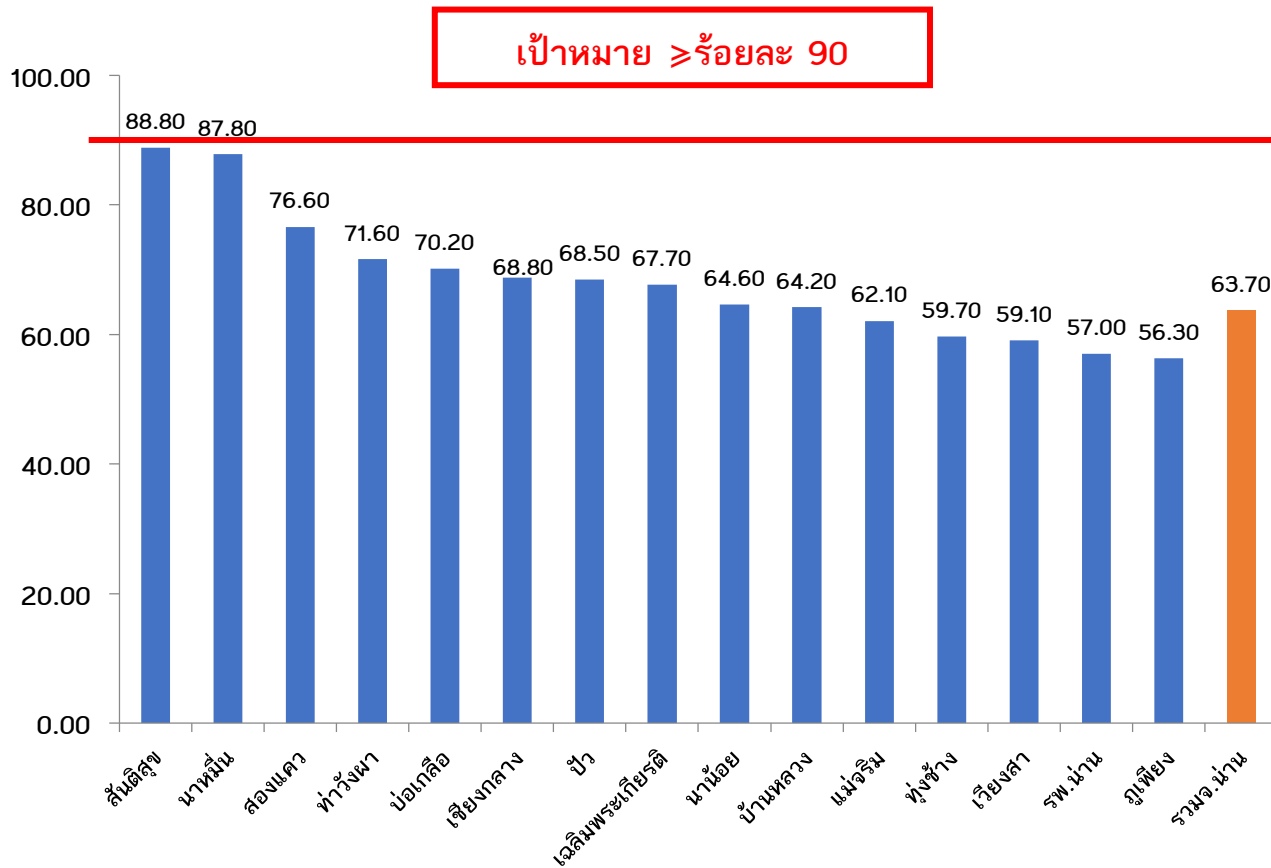


ผลการคัดกรองวัณโรคด้วยวิธี CXR ในกลุ่มเสี่ยง

กลุ่มเสี่ยง	เป้าหมาย	คัดกรอง	ร้อยละ	วินิจฉัย TB	ร้อยละ
ผู้ต้องขัง	1,511	1,511	100.0	2	0.1
บุคลากรสาธารณสุข	4,335	3,781	87.2	5	0.1
ผู้ติดเชื้อ HIV	1,872	1,310	70.0	8	0.6
ผู้ป่วย DM Uncontrol	5,140	3,370	65.7	16	0.5
ผู้ป่วย COPD	3,462	2,215	64.0	6	0.3
ผู้สูงอายุติดบ้าน	2,239	1,345	60.1	6	0.4
ผู้สัมผัสร่วมบ้าน	813	441	54.2	4	0.9
ต่างด้าว	908	441	48.6	0	0.0
ผู้ป่วย CKD stage 4,5	2,946	1,010	34.3	4	0.4
ผู้สูงอายุติดเตียง	3,096	671	29.0	2	0.3
กลุ่มติดสุรา	1,023	249	24.3	6	2.4
<b>รวม</b>	<b>24,912</b>	<b>15,872</b>	<b>63.7</b>	<b>59</b>	<b>0.4</b>

# ผลการคัดกรองวัณโรคในกลุ่มเสี่ยง ปีงบประมาณ 2562

## ร้อยละการคัดกรองกลุ่มเสี่ยงเป้าหมายด้วยวิธี CXR



## ผลการคัดกรองกลุ่มเสี่ยงด้วยวิธี CXR

อำเภอ	เป้าหมาย	CXR	ร้อยละ
สันติสุข	529	470	88.8
นาหมื่น	547	480	87.8
สองแคว	401	307	76.6
ท่าวัง	2,601	1,863	71.6
บ่อเกลือ	430	302	70.2
เลยกลาง	1,495	1,028	68.8
ป่า	2,308	1,580	68.5
เฉลิมพระเกียรติ	712	482	67.7
น่าน้อย	1,619	1,046	64.6
บ้านหลวง	704	452	64.2
แม่จรม	869	540	62.1
ทุ่งช้าง	663	396	59.7
เวียงสา	3,202	1,891	59.1
รพ.น่าน	7,449	4,243	57.0
ภูเพียง	1,248	702	56.3
<b>รวม</b>	<b>24,777</b>	<b>15,782</b>	<b>63.7</b>

## ผลการคัดกรองวัณโรคในบุคลากรสาธารณสุข จ.น่าน ปี 2562

อำเภอ	จำนวนบุคลากรทั้งหมด (คน)	CXR	ร้อยละ	วินิจฉัย TB.	หมายเหตุ
บ้านหลวง	111	111	100.0	0	-
ท่าวังผา	281	281	100.0	1	-
เชียงกลาง	180	180	100.0	0	-
บ่อเกลือ	124	124	100.0	0	-
เฉลิมพระเกียรติ	112	112	100.0	0	-
แม่จริม	134	134	100.0	0	-
ปัว	475	475	100.0	0	-
นาหมื่น	129	129	100.0	0	-
สันติสุข	130	130	100.0	0	-
เวียงสา	332	317	95.5	0	ดำเนินการต่อในเดือน เมย. 62
เมืองน่าน	1,578	1,354	85.8	4	ดำเนินการต่อในเดือน เมย. 62
นาน้อย	200	160	80.0	0	ดำเนินการต่อในเดือน เมย. 62
สสจ.น่าน	135	90	66.7	รอฟผล	ดำเนินการต่อในเดือน เมย. 62
ทุ่งช้าง	150	98	65.3	0	ดำเนินการต่อในเดือน เมย. 62
ภูเพียง	150	56	37.3	0	ดำเนินการต่อในเดือน เมย. 62
สองแคว	114	30	26.3	0	ดำเนินการต่อในเดือน เมย. 62
<b>รวมจังหวัด</b>	<b>4,335</b>	<b>3,781</b>	<b>87.2</b>	<b>5(ร้อยละ 0.1)</b>	

## ผลการคัดกรองวัณโรคในกลุ่มผู้สัมผัสร่วมบ้าน ปี 2560/2561

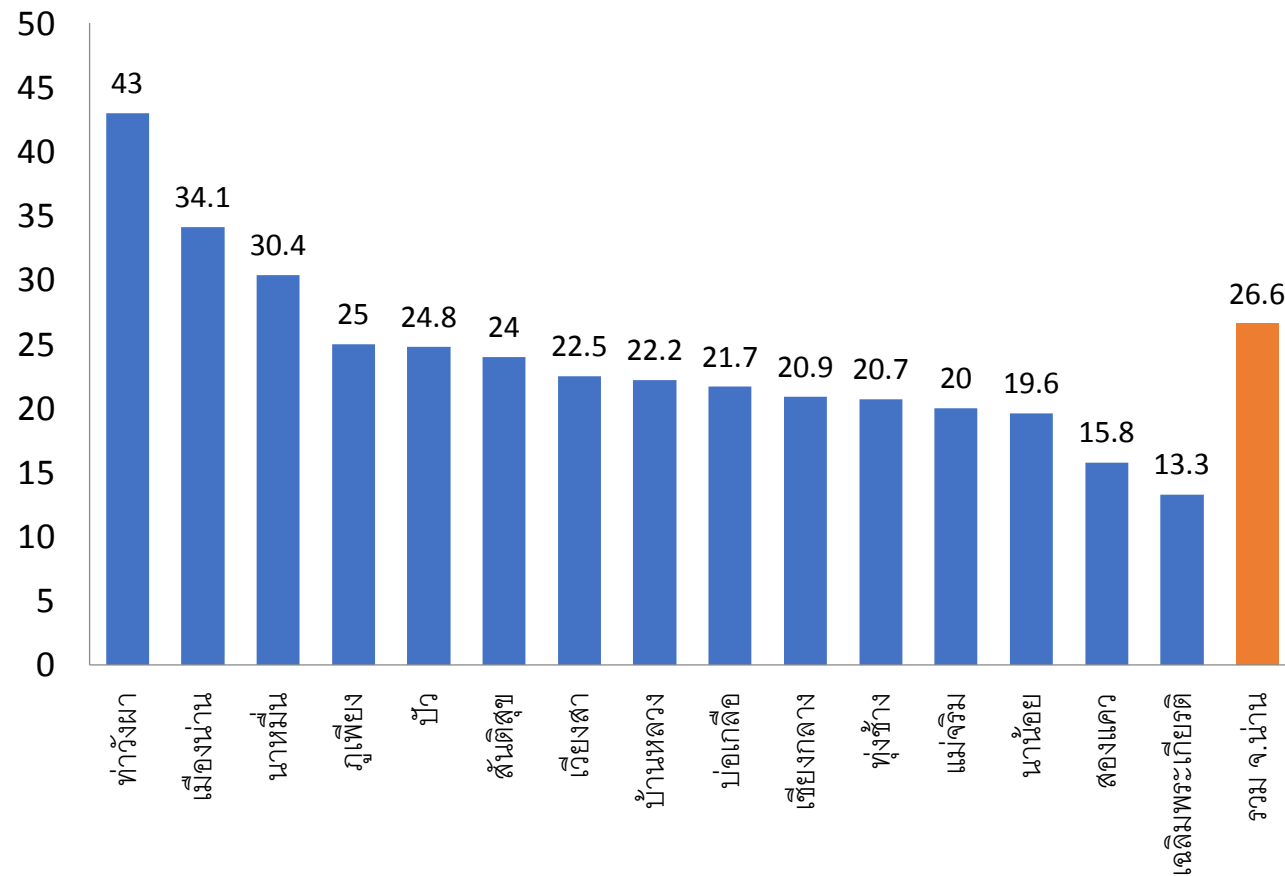
อำเภอ	จำนวนกลุ่มเสี่ยง (คน)	CXR	ร้อยละ	วินิจฉัย TB.
สองแคว	27	27	100.0	0
สันติสุข	32	32	100.0	0
นาหมื่น	18	16	88.9	0
บ่อเกลือ	49	37	75.5	0
ท่าวังผา	105	75	71.4	1
เชียงกลาง	31	22	71.0	1
ป่า	41	26	63.4	1
แม่จริม	32	20	62.5	0
เฉลิมพระเกียรติ	24	15	62.5	0
บ้านหลวง	33	20	60.6	0
ภูเพียง	126	76	60.3	0
เวียงสา	75	25	33.3	0
น่าน้อย	120	35	29.2	0
ทุ่งช้าง	38	10	26.3	0
เมืองน่าน	62	5	8.1	1
<b>รวมจังหวัด</b>	<b>813</b>	<b>441</b>	<b>54.2</b>	<b>4(ร้อยละ 0.9)</b>

# ผลการค้นหาผู้ป่วยวัณโรค จ.น่าน ปี 2562

## ร้อยละผลงานการค้นหาและขึ้นทะเบียนผู้ป่วยวัณโรค

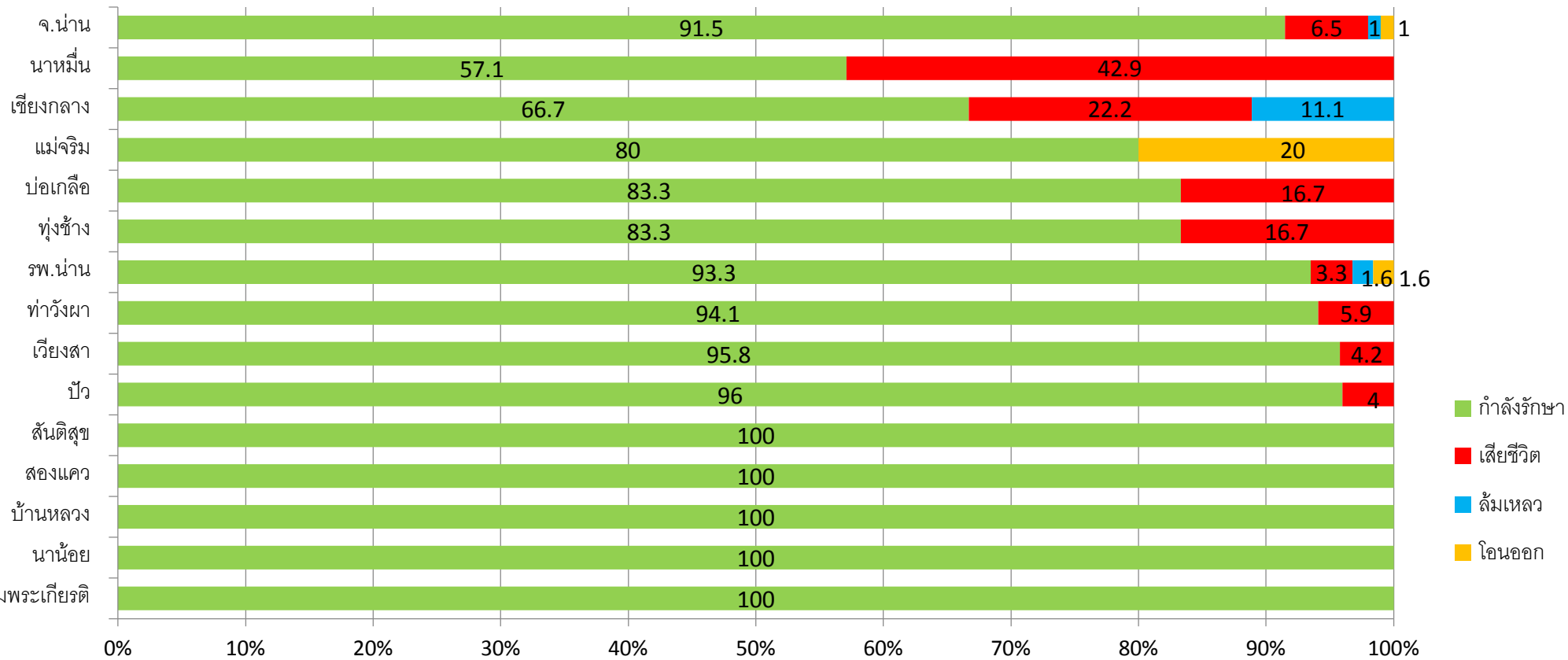
## ผลงานการค้นหาและขึ้นทะเบียนผู้ป่วยวัณโรค

เป้าหมาย  $\geq$  ร้อยละ 82.5



อำเภอ	เป้าหมาย	ผลงาน	ร้อยละ
ท่าวังผา	79	34	43.0
เมืองน่าน	129	44	34.1
นาหมื่น	23	7	30.4
ภูเพียง	56	14	25.0
ปัว	101	25	24.8
สันติสุข	25	6	24.0
เวียงสา	111	25	22.5
บ้านหลวง	18	4	22.2
บ่อเกลือ	23	5	21.7
เชียงกลาง	43	9	20.9
ท่งช้าง	29	6	20.7
แม่จริม	25	5	20.0
นาน้อย	51	10	19.6
สองแคว	19	3	15.8
เฉลิมพระเกียรติ	15	2	13.3
<b>รวม</b>	<b>747</b>	<b>199</b>	<b>26.6</b>

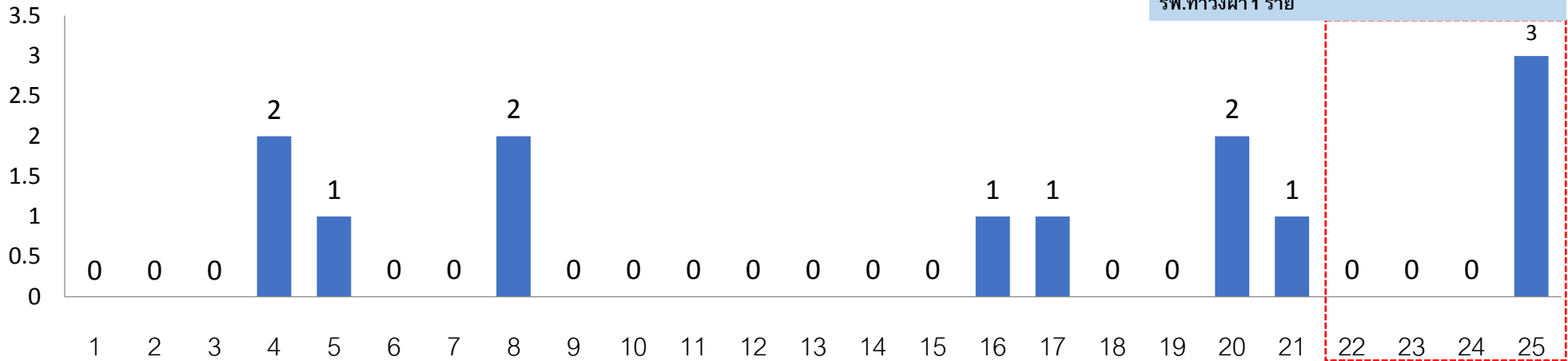
# ผู้ป่วยขึ้นทะเบียน จ.น่าน ปี 2562 จำแนกตามประเภทการรักษา



	เฉลิมพระเกียรติ	น่าน้อย	บ้านหลวง	สองแคว	สันติสุข	ปัว	เวียงสา	ท่าวังผา	รพ.น่าน	ทุ่งช้าง	บ่อเกลือ	แม่จรม	เชียงใหม่	น่าน	จ.น่าน
กำลังรักษา	100	100	100	100	100	96	95.8	94.1	93.3	83.3	83.3	80	66.7	57.1	91.5
เสียชีวิต	0	0	0	0	0	4	4.2	5.9	3.3	16.7	16.7	0	22.2	42.9	6.5
ล้มเหลว	0	0	0	0	0	0	0	0	1.6	0	0	0	11.1	0	1
โอนออก	0	0	0	0	0	0	0	0	1.6	0	0	20	0	0	1

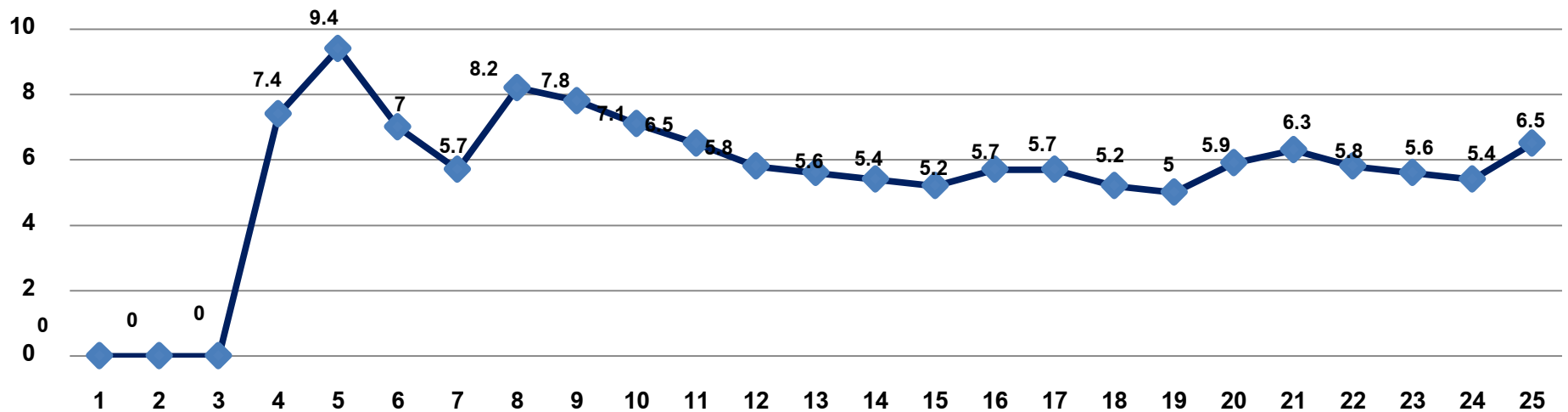
# ข้อมูลการเสียชีวิตผู้ป่วยวัณโรค จ.น่าน ปี 2562

จำนวนผู้ป่วยวัณโรคเสียชีวิต จำแนกรายสัปดาห์



เดือนมีนาคมเสียชีวิต 3 ราย  
 รพ.นาหมื่น 1 ราย /  
 รพ.ทุ่งช้าง 1 ราย  
 รพ.ท่าวังผา 1 ราย

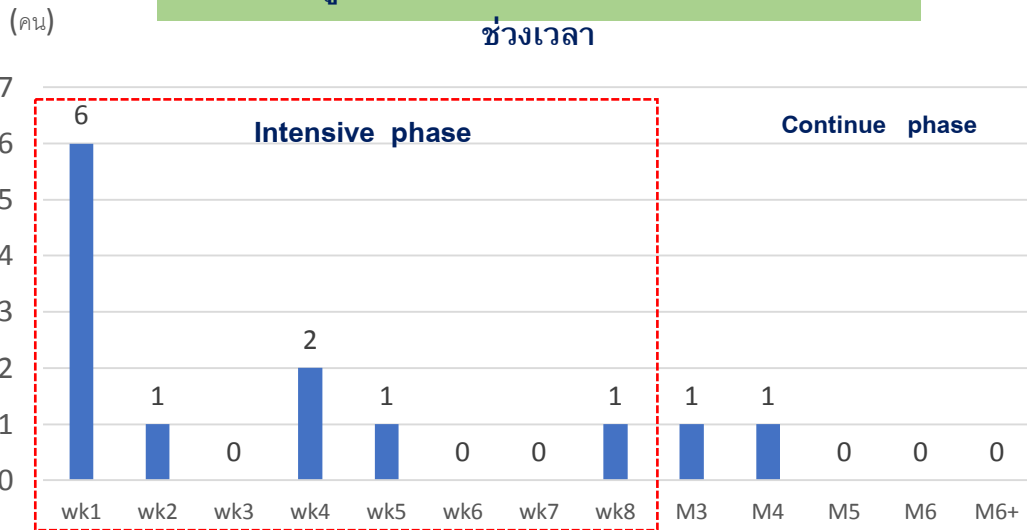
อัตราผู้ป่วยเสียชีวิต จ.น่าน จำแนกรายสัปดาห์



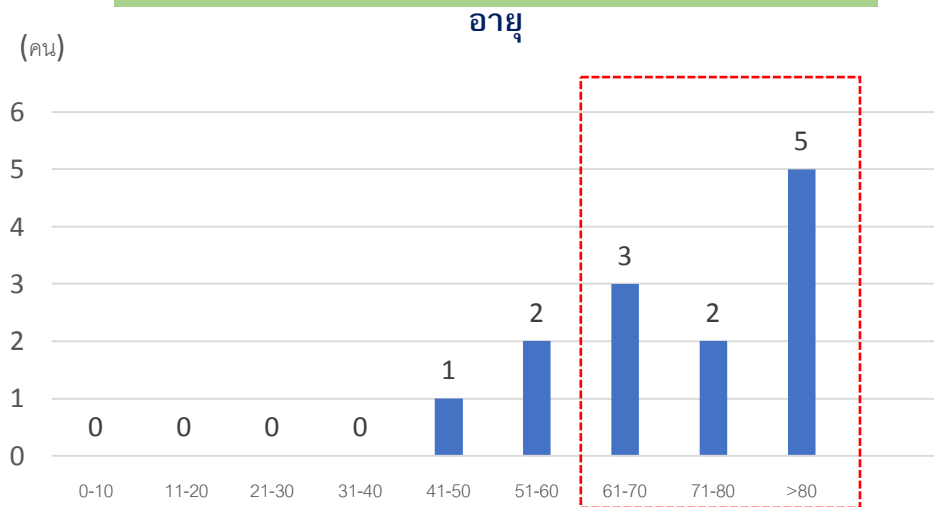


# ข้อมูลการเสียชีวิตผู้ป่วยวัณโรค จ.น่าน ปี 2562

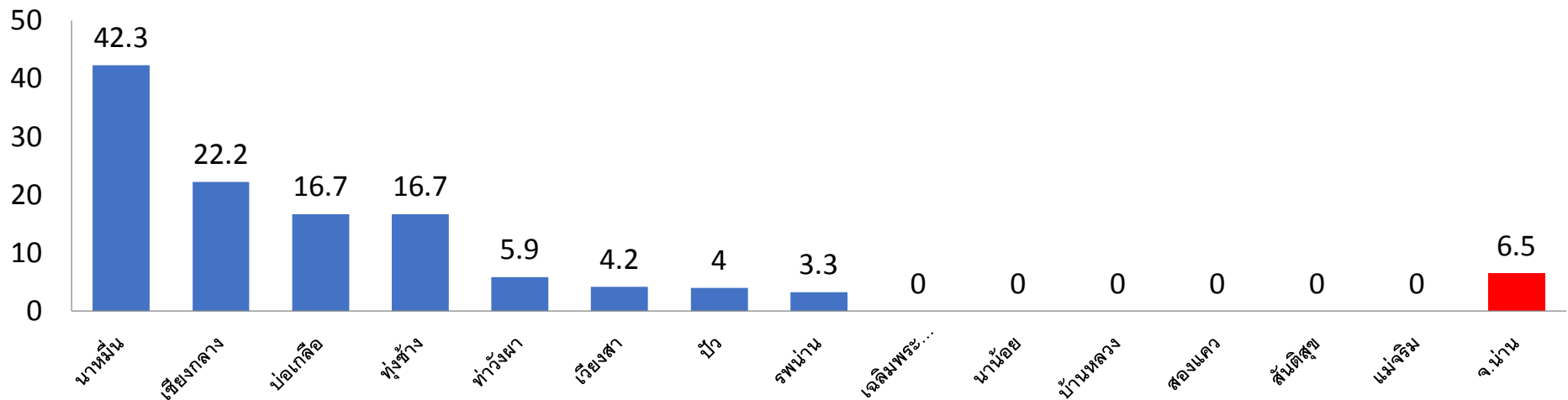
จำนวนผู้ป่วยที่เสียชีวิตระหว่างรักษาจำแนกตาม



จำนวนผู้ป่วยที่เสียชีวิตระหว่างรักษาจำแนกตามช่วง



อัตราผู้ป่วยเสียชีวิต จ.น่าน จำแนกรายอำเภอ



## ผู้ป่วยเสียชีวิตเดือนมีนาคม จำนวน 3 ราย

โรงพยาบาล	อายุ	น้ำหนัก	โรคร่วม	ระยะเวลารักษา	หมายเหตุ
รพ.นาหมื่น	63 ปี	52	DM/HT/Leprosy/CKD/ TB	5 วัน	เคส Leprosy จาก รพ.นาหมื่นส่งต่อมารักษาที่ รพ.น่าน ด้วย Acute respiratory failure ตรวจพบ TB (AFB 1+) รักษา TB วันที่ 8 - 12 มีค. 62
รพ.ทุ่งช้าง	78 ปี	33	Atrial Fibrillation	87 วัน	อุบัติเหตุหกล้ม หน้ากระแทกพื้น
รพ.ท่าวังผา	54 ปี	42	HIV	30 วัน	ผู้ป่วยส่งต่อมาจากต่างจังหวัด กินยาไม่สม่ำเสมอเสียชีวิตที่บ้าน หลังจากรักษา 1 เดือน ด้วยอาการรูด หมดสติ



ขอบคุณครับ