

สรุปรายงานสถานการณ์โรคไข้เลือดออก(รวม) จังหวัดน่าน

ระหว่างวันที่ 1 มกราคม - 9 มิถุนายน 2567

นับตั้งแต่วันที่ 1 มกราคม - 9 มิถุนายน 2567 สสจ.น่าน ได้รับรายงานผู้ป่วยโรคไข้เลือดออก จำนวนทั้งสิ้น 450 ราย คิดเป็นอัตราป่วย 94.62 ต่อประชากรแสนคน ไม่มีรายงานผู้ป่วยเสียชีวิต พบผู้ป่วยเพศหญิงมากกว่าเพศชาย โดยพบเพศหญิง 238 ราย เพศชาย 212 ราย อัตราส่วนเพศหญิงต่อเพศชาย เท่ากับ 1.12 : 1

กลุ่มอายุที่พบสูงสุดคือกลุ่มอายุ 10 - 14 ปี คิดเป็นอัตราป่วย 225.56 ต่อประชากรแสนคน รองลงมาคือ กลุ่มอายุ 15 - 24 ปี, 5 - 9 ปี, 55 - 64 ปี, 0 - 4 ปี, 25 - 34 ปี, 65 ปี ขึ้นไป, 35 - 44 ปี, 45 - 54 ปี อัตราป่วยเท่ากับ 130.69, 110.88, 98.07, 95.38, 93.89, 72.14, 63.5 และ 54.48 ต่อประชากรแสนคน ตามลำดับ

อาชีพที่มีจำนวนผู้ป่วยสูงสุด คือ เกษตร จำนวนผู้ป่วยเท่ากับ 114 ราย รองลงมาคือ อาชีพนักเรียน, อาชีพอื่นๆ, อาชีพในปกครอง, อาชีพรับจ้าง, อาชีพราชการ, อาชีพนักบวช, อาชีพทหาร/ตำรวจ, อาชีพค้าขาย, อาชีพครู, อาชีพงานบ้าน จำนวนผู้ป่วยเท่ากับ 113, 111, 55, 41, 6, 2, 2, 2, 1, 1 ราย ตามลำดับ

พบผู้ป่วยสูงสุดในเดือน พฤษภาคมจำนวนผู้ป่วย เท่ากับ 234 ราย โดยมีรายงานผู้ป่วยเดือน มกราคม 33 ราย กุมภาพันธ์ 41 ราย มีนาคม 25 ราย เมษายน 40 ราย พฤษภาคม 234 ราย มิถุนายน 75 ราย

อำเภอที่มีอัตราป่วยต่อประชากรแสนคนสูงสุด คือ อำเภอสองแคว อัตราป่วยเท่ากับ 512.17 ต่อประชากรแสนคน รองลงมา คือ อำเภอทุ่งช้าง, อำเภอแม่จริม, อำเภอเมืองน่าน, อำเภอนาน้อย, อำเภอเวียงสา, อำเภอภูเพียง, อำเภอสันติสุข, อำเภอปัว, อำเภอท่าวังผา, อำเภอบ่อเกลือ, อำเภอบ้านหลวง, อำเภอเชียงกลาง, อำเภอเฉลิมพระเกียรติ, อำเภอนาหมื่น, อัตราป่วยเท่ากับ 330.34, 243.73, 155.21, 76.45, 69.84, 53.23, 50.77, 48.03, 41.45, 20.28, 16.87, 14.36, 0, 0 ต่อประชากรแสนคน ตามลำดับ

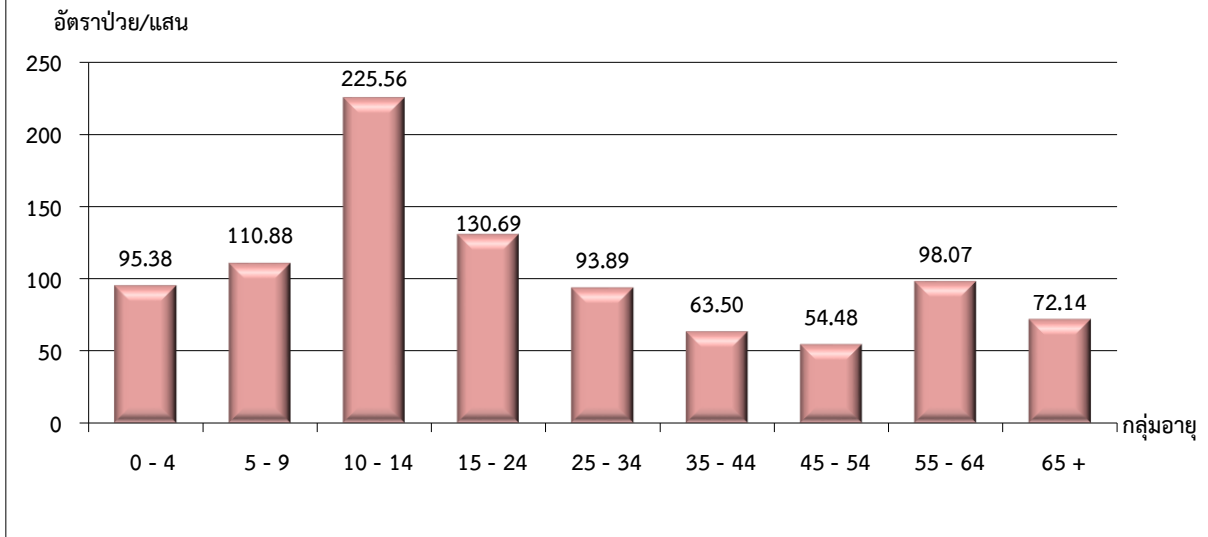
****พื้นที่ Active****

1. อ.สองแคว (บ้านน้ำปาน, บ้านน้ำหลุ, บ้านวังเสา, บ้านห้วยมอย, บ้านใหม่ชายแดน ต.ชนแดน / บ้านปางไฮ ต.นาไร่หลวง)
2. อ.ทุ่งช้าง (บ้านขุนน้ำลาด, บ้านน้ำลาด ต.งอบ / บ้านแพะกลาง ต.ทุ่งช้าง / บ้านป่าเปือย, บ้านหนองคำ ต.ปอน)
3. อ.แม่จริม (บ้านตองเจริญราษฎร์ ต.แม่จริม / บ้านแคว้ง, บ้านนาบัว ต.หนองแดง)
4. อ.เมืองน่าน (บ้านห้วยยี่น ต.บ่อ / บ้านผาตูป, บ้านผาสิ่ง, บ้านมงคลนิมิตร ต.ผาสิ่ง / บ้านเรือ, บ้านห้วยมอญ ต.เรือ / บ้านกาใส, บ้านละแบ๋ยา, บ้านสมุนใหม่, บ้านห้วยปุก, บ้านสองแคว ต.สะเนียน, บ้านดอนเจริญ ต.กองควาย / บ้านนาท่อใหม่ ต.ไชยสถาน / บ้านชาวหลวง, บ้านม่วงเจริญราษฎร์ ต.สวก)
5. อ.เวียงสา (บ้านป่าแพะ ต.แม่ชะนิง / บ้านดอนแท่น ต.กลางเวียง)
6. อ.ภูเพียง (บ้านน้ำลาด ต.นาปัง / บ้านห้วยไฮ ต.ฝายแก้ว)
7. อ.ท่าวังผา (บ้านหนอง ต.ยม)
8. อ.เชียงกลาง (บ้านจิว ต.เชียงกลาง)
9. อ.ปัว (บ้านกอก ต.อวน)

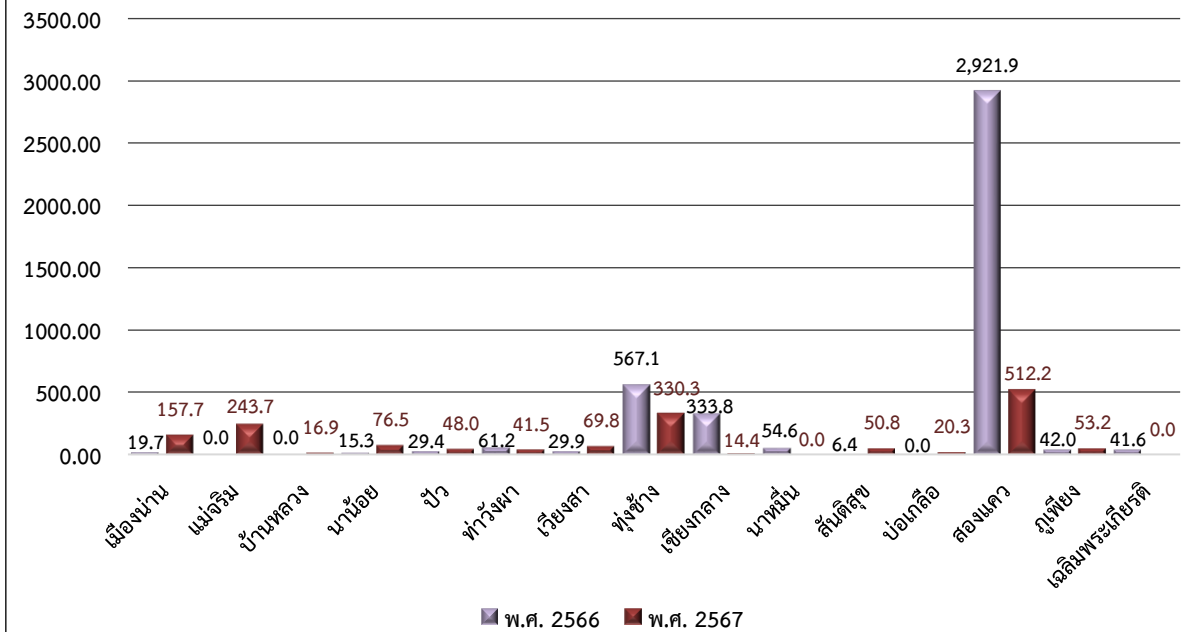
ตาราง แสดงจำนวนผู้ป่วยโรคไข้เลือดออก แยกรายอำเภอ ย้อนหลัง 4 สัปดาห์ (13 พ.ค. – 9 มิ.ย. 2567)

ลำดับ	อำเภอ	จำนวนผู้ป่วย (ราย)			
		สัปดาห์ที่ 20 13 - 19 พ.ค. 67	สัปดาห์ที่ 21 20 - 26 พ.ค. 67	สัปดาห์ที่ 22 27 พ.ค. – 2 มิ.ย. 67	สัปดาห์ที่ 23 3 - 9 มิ.ย. 67
1	สองแคว	41 ราย (+7)	50 ราย (+9)	53 ราย (+3)	61 ราย (+8)
2	เมืองน่าน	67 ราย (+21)	84 ราย (+17)	105 ราย (+21)	128 ราย (+23)
3	ทุ่งช้าง	19 ราย (+7)	29 ราย (+10)	51 ราย (+22)	60 ราย (+9)
4	เวียงสา	29 ราย (+6)	40 ราย (+9)	45 ราย (+5)	49 ราย (+4)
5	เชียงกลาง	0	0	0	4 ราย (+4)
6	ปัว	20 ราย (-)	21 ราย (+1)	24 ราย (+3)	31 ราย (+7)
7	ภูเพียง	13 ราย (+5)	14 ราย (+1)	17 ราย (+3)	19 ราย (+2)
8	ท่าวังผา	19 ราย (+2)	21 ราย (+2)	21 ราย (-)	21 ราย (-)
9	นาน้อย	24 ราย (-)	24 ราย (-)	25 ราย (+1)	25 ราย (-)
10	นาหมื่น	0	0	0	0
11	สันติสุข	5 ราย (-)	5 ราย (-)	7 ราย (+2)	8 ราย (+1)
12	บ้านหลวง	1 ราย (-)	1 ราย (-)	2 ราย (+1)	2 ราย (-)
13	เฉลิมพระเกียรติ	0	0	0	0
14	แม่จริม	25 ราย (+5)	30 ราย (+5)	36 ราย (+6)	39 ราย (+3)
15	บ่อเกลือ	1 ราย (+1)	3 ราย (+2)	3 ราย (-)	3 ราย (-)
รวม		264 ราย (+54)	322 ราย (+58)	389 ราย (+67)	450 ราย (+61)

อัตราป่วยต่อประชากรแสนคน ด้วยโรคไข้เลือดออก(รวม) จำแนกตามกลุ่มอายุ จังหวัดน่าน
ระหว่างวันที่ 1 มกราคม - 9 มิถุนายน 2567

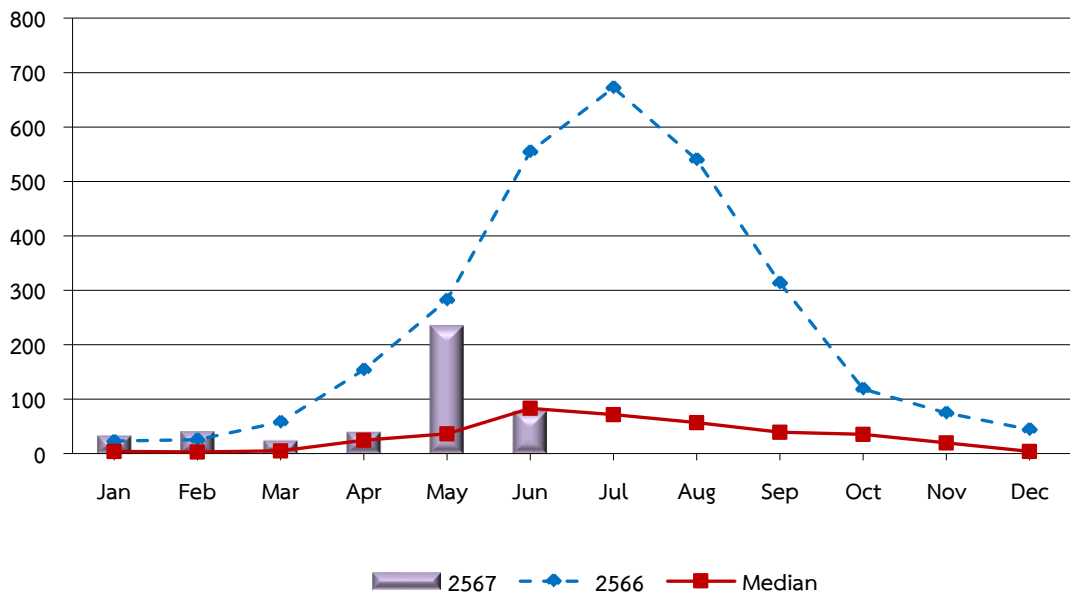


อัตราป่วยต่อประชากรแสนคน ด้วยโรคไข้เลือดออก(รวม) จำแนกตามพื้นที่ จังหวัดน่าน
วันที่ 1 มกราคม - 9 มิถุนายน 2566 เปรียบเทียบกับวันที่ 1 มกราคม - 9 มิถุนายน 2567

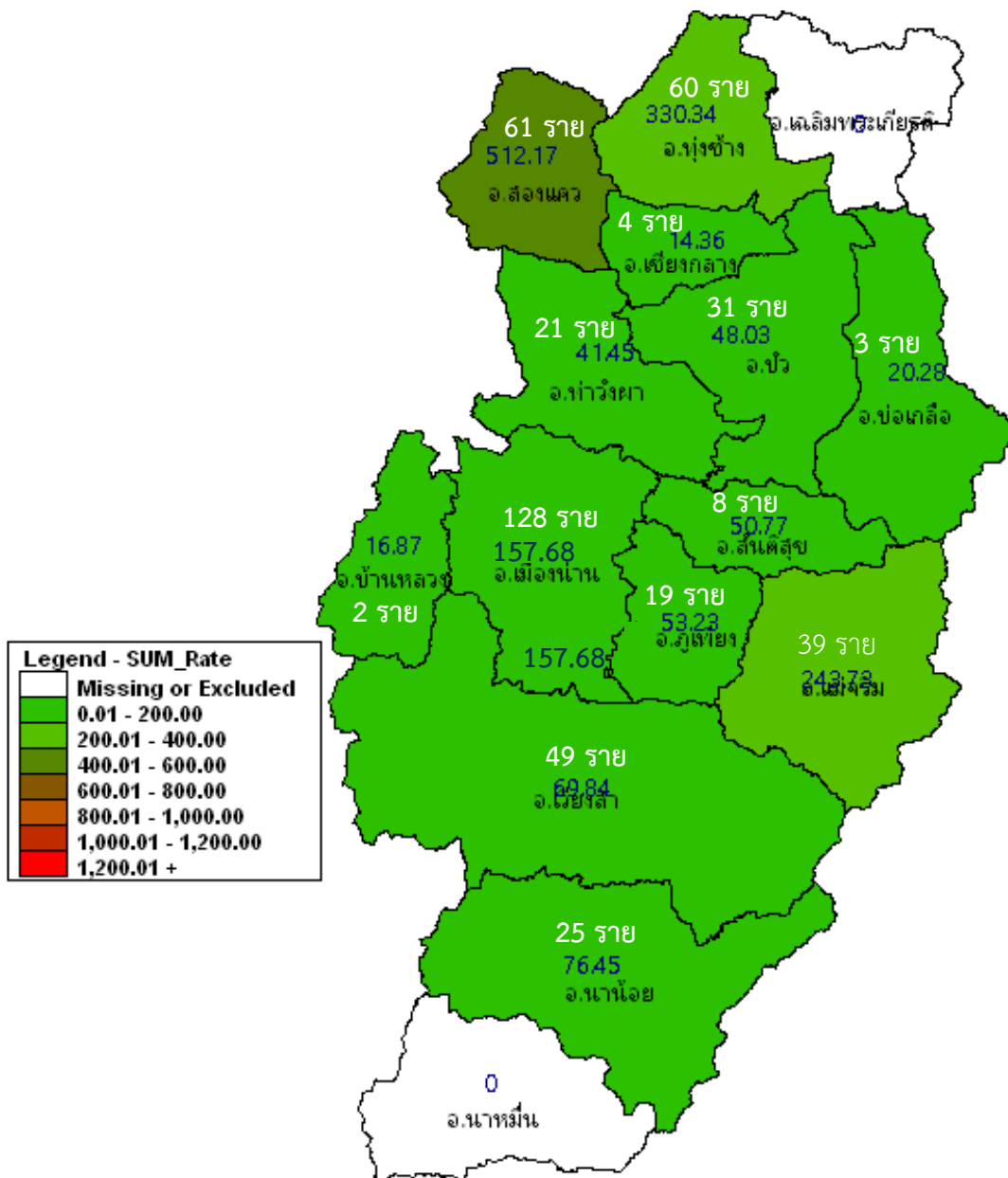


จำนวนผู้ป่วยด้วยโรคไข้เลือดออก(รวม) จำแนกรายเดือน จังหวัดน่าน
พ.ศ. 2567 เปรียบเทียบข้อมูล พ.ศ. 2566 และค่ามัธยฐาน 5 ปี ย้อนหลัง

จำนวนผู้ป่วย(ราย)



แผนที่แสดงอัตราป่วยต่อประชากรแสนคนโรคไข้เลือดออก จำแนกรายอำเภอ จังหวัดน่าน
ตั้งแต่วันที่ 1 มกราคม - 9 มิถุนายน 2567



แผนที่แสดงอัตราป่วยต่อประชากรแสนคนโรคไข้เลือดออก จำแนกรายอำเภอ จังหวัดน่าน
ตั้งแต่วันที่ 13 พฤษภาคม - 9 มิถุนายน 2567

