

รายงาน การเฝ้าระวังทางระบาดวิทยา จังหวัดน่าน
ปีที่ ๑๔ ฉบับที่ ๑๑ เดือน พฤศจิกายน พ.ศ. ๒๕๕๙
งานระบาดวิทยา กลุ่มงานพัฒนายุทธศาสตร์สาธารณสุข สำนักงานสาธารณสุขจังหวัดน่าน โทรศัพท์
๐๕๕ ๖๐๐ ๐๘๐

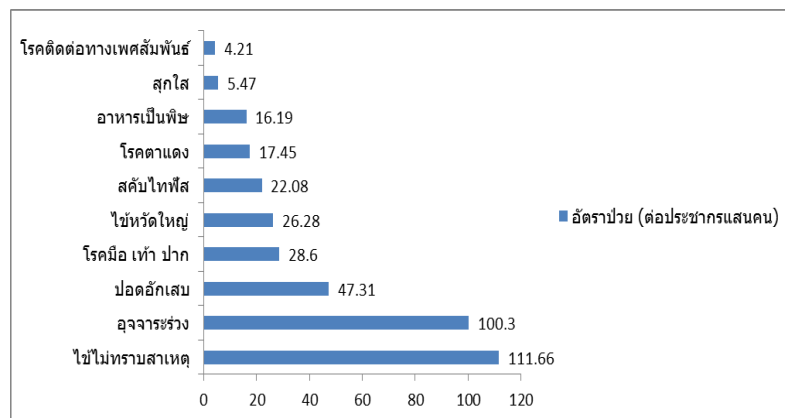
สรุปสถานการณ์โรคที่เฝ้าระวังทางระบาดวิทยา เดือน พฤศจิกายน ๒๕๕๙

โรคที่มีรายงานสูงสุด ๓ อันดับแรก ได้แก่

๑. โรคไข้ไม่ทราบสาเหตุ (Pyrexia of Unknown Origin, PUO) พบผู้ป่วย จำนวน ๕๓๑ ราย อัตราป่วย ๑๑๑.๖๖ ต่อประชากรแสนคน พบอัตราป่วยมากที่สุด ที่อำเภอพาน้อย อัตราป่วย ๓๓๙.๔๔ ต่อประชากรแสนคน (จำนวน ๑๑๑ ราย) รองลงมาได้แก่อำเภอพาน้อย และอำเภอเชียงกลาง อัตราป่วย ๒๕๓.๐๖ (๓๐ ราย) และ ๑๗๕.๘๖ (๔๙ ราย) ต่อประชากรแสนคน ตามลำดับ

๒. โรคอุจจาระร่วง (Diarrhea) พบผู้ป่วย จำนวน ๔๗๗ ราย อัตราป่วยต่อ ๑๐๐.๓๐ ประชากรแสนคน พบอัตราป่วยมากที่สุด ที่อำเภอทุ่งช้าง อัตราป่วย ๒๒๕.๗๓ ต่อประชากรแสนคน (จำนวน ๔๑ราย) รองลงมาได้แก่อำเภอเชียงกลาง และอำเภอท่าวังผา อัตราป่วย ๑๔๗.๑๕ (๔๗ ราย) และ ๑๔๔.๓๘ (๗๓ ราย) ต่อประชากรแสนคน ตามลำดับ

๓. โรคปอดอักเสบ (Pneumonia) พบผู้ป่วย จำนวน ๒๒๕ ราย อัตราป่วย ๔๗.๓๑ ต่อประชากรแสนคน พบอัตราป่วยมากที่สุด ที่อำเภอพาน้อย อัตราป่วย ๑๒๒.๓๒ ต่อประชากรแสนคน (จำนวน ๔๐ ราย) รองลงมาได้แก่อำเภอทุ่งช้างและอำเภอเชียงกลาง อัตราป่วย ๗๗.๐๘ (๑๔ราย) และ ๗๕.๓๗ (๒๑ราย) ต่อประชากรแสนคน ตามลำดับ



รูปที่ 1 แสดงอัตราป่วยด้วยโรคที่เฝ้าระวังทางระบาดวิทยา จังหวัดน่าน 10 อันดับ เดือนพฤศจิกายน ปี 2559

(ข้อมูล ณ 25 พฤศจิกายน 2559)

โรคที่มีผู้ป่วยสูงกว่าค่ามัธยฐาน

ในเดือนพฤศจิกายน ๒๕๕๙ โรคที่มีผู้ป่วยสูงกว่าค่ามัธยฐาน ๗โรค คือ

- ๑) ไข้หูดับ อำเภอที่สูงกว่าค่ามัธยฐาน คือ อำเภอเมืองน่าน และ อำเภอพาน้อย
- ๒) โรคมือเท้าปาก อำเภอที่สูงกว่าค่ามัธยฐาน คือ อำเภอเมืองน่าน บ้านหลวง ปัว เชียงกลาง นานะหมื่น และสองแคว
- ๓) สดับไทฟัส อำเภอที่สูงกว่าค่ามัธยฐานคือ อำเภอบ้านหลวง ปัว ทุ่งช้าง บ่อเกลือ และเฉลิมพระเกียรติ
- ๔) อาหารเป็นพิษ อำเภอที่สูงกว่าค่ามัธยฐาน คือ อำเภอเมืองน่าน แม่จรม ท่าวังผา เชียงกลาง นานะหมื่น บ่อเกลือ ภูเพียง และเฉลิมพระเกียรติ

๕) โรคไขหวัดใหญ่ สูงกว่าค่ามัธยฐานทุกอำเภอ

๖) ปอดอักเสบ อำเภอที่สูงกว่าค่ามัธยฐาน คือ อำเภอเมือง นาน้อย ปัว ท่าวังผา ทุงช้าง เชียงกลาง นานะมื่น ภูเพียง และเฉลิมพระเกียรติ

๗) ไข้เลือดออก อำเภอที่สูงกว่าค่ามัธยฐาน คือ อำเภอเมืองน่าน นาน้อย ปัว และสันติสุข

สถานการณ์โรคติดต่อ ตามนโยบายที่สำคัญ

๑. สถานการณ์โรคไข้เลือดออกปี ๒๕๕๙ (www.boe.moph.go.th)

ประเทศไทย ในปีพ.ศ. ๒๕๕๙ ตั้งแต่วันที่ ๑ มกราคม ๒๕๕๙ ถึงวันที่ ๒๕ พฤศจิกายน ๒๕๕๙ สำนักระบาดวิทยากรมควบคุมโรค ได้รับรายงานเฝ้าระวังโรคทางระบาดวิทยาเร่งด่วนผู้ป่วยโรคไข้เลือดออก (DF, DHF, DSS) พบผู้ป่วย ๕๕,๐๗๓ ราย อัตราป่วย๘๔.๑๗ ต่อประชากรแสนคนเสียชีวิต ๕๒ ราย อัตราตาย ๐.๐๘ ต่อประชากรแสนคน

พบอัตราป่วย สูงสุด คือ ภาคใต้ ๑๓๓.๘๕ ต่อแสนประชากร ภาคเหนือ ๑๐๒.๕๐ ต่อแสนประชากร ภาคตะวันออกเฉียงเหนือ ๖๙.๑๔ ต่อแสนประชากร ภาคกลาง ๖๘.๕๑ ต่อแสนประชากรตามลำดับ

จังหวัดน่าน ปีพ.ศ. ๒๕๕๙ ตั้งแต่วันที่ ๑ มกราคม ๒๕๕๙ ถึงวันที่๒๘ พฤศจิกายน๒๕๕๙ พบผู้ป่วย

อาการ DHF,DF จำนวน ๑๙๓ ราย

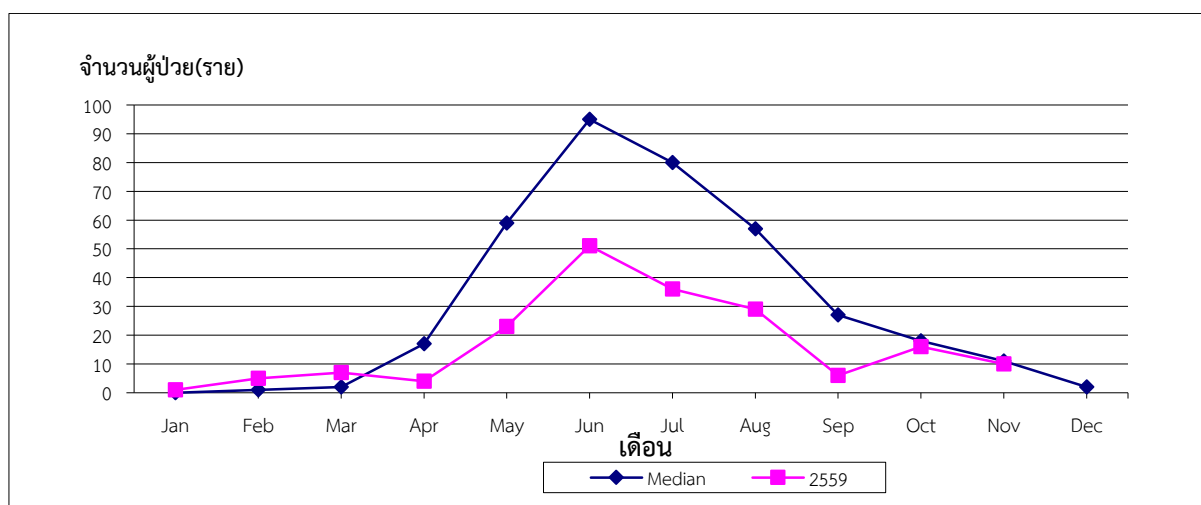
ตารางที่ ๑ จำนวนและอัตราป่วยด้วยโรคไข้เลือดออก จังหวัดน่าน จำแนกรายอำเภอ ปี ๒๕๕๙

อำเภอ	ประชากร (คน)	ผู้ป่วยไข้เลือดออก (ราย) แยกรายเดือน													อัตราป่วย/ แสนประชากร
		มค.	กพ.	มีค.	เมย.	พค.	มิย.	กค.	สค.	กย.	ตค.	พย.	ธค.	รวม	
เขตเมือง	๒๒,๔๕๓	๐	๐	๐	๐	๐	๐	๑	๐	๐	๑	๐	๒	๒	๘.๙๑
เมือง (ชนบท)	๕๘,๘๒๓	๐	๐	๒	๐	๑	๒๓	๑๑	๘	๒	๔	๖	๕๗	๙๖.๙๐	
แม่จริม	๑๕,๕๔๙	๐	๔	๑	๐	๐	๐	๐	๐	๐	๐	๐	๕	๓๒.๑๖	
บ้านหลวง	๑๒,๐๕๒	๐	๐	๐	๐	๐	๑	๒	๔	๑	๑	๐	๙	๗๔.๖๘	
นาน้อย	๓๒,๕๗๓	๐	๑	๐	๑	๐	๐	๑	๐	๒	๓	๖	๑๔	๔๒.๙๘	
ปัว	๖๔,๒๗๘	๐	๐	๐	๐	๐	๑	๔	๐	๐	๐	๑	๖	๙.๓๓	
ท่าวังผา	๕๑,๕๑๓	๐	๐	๒	๐	๑	๐	๐	๐	๐	๐	๐	๓	๕.๘๒	
เวียงสา	๗๐,๐๒๐	๐	๐	๑	๑	๒๑	๒๒	๘	๑๒	๐	๑	๐	๖๖	๙๔.๒๖	
ทุงช้าง	๑๘,๓๕๓	๐	๐	๐	๐	๐	๑	๓	๒	๑	๐	๐	๗	๓๘.๑๔	
เชียงกลาง	๒๘,๒๘๔	๑	๐	๐	๐	๐	๒	๑	๐	๐	๐	๐	๔	๑๔.๑๔	
นานะมื่น	๑๔,๘๒๓	๐	๐	๐	๐	๐	๐	๐	๑	๐	๐	๐	๑	๖.๗๕	
สันติสุข	๑๕,๗๐๓	๐	๐	๐	๒	๐	๐	๐	๐	๐	๒	๑	๕	๓๑.๘๔	
บ่อเกลือ	๑๔,๓๒๔	๐	๐	๐	๐	๐	๐	๐	๐	๐	๐	๐	๐	๐.๐๐	
สองแคว	๑๑,๗๔๙	๐	๐	๐	๐	๐	๐	๑	๐	๐	๑	๐	๒	๑๗.๐๒	
ภูเพียง	๓๕,๔๗๗	๐	๐	๑	๐	๐	๑	๕	๒	๐	๓	๐	๑๒	๓๓.๘๒	
เฉลิมพระเกียรติฯ	๙,๓๐๒	๐	๐	๐	๐	๐	๐	๐	๐	๐	๐	๐	๐	๐.๐๐	
รวม	๔๗๕,๒๗๖	๑	๕	๗	๔	๒๓	๕๑	๓๗	๒๙	๖	๑๖	๑๔	๑๙๓	๔๐.๖๑	
หมายเหตุ อัตราป่วยอ. เมือง													๗๒.๕๙		

ตารางที่ ๒ จำนวนผู้ป่วยด้วยโรคไข้เลือดออก/อัตราราย จำแนกตามกลุ่มอาการ จังหวัดน่าน ปี ๒๕๕๙

ประเภท	ประชากร	มค.	กพ.	มีค.	เมย.	พค.	มิย.	กค.	สค.	กย.	ตค.	พย.	ธค.	รวม	อัตราราย
DHF	๔๗๕,๒๗๖	๐	๑	๑	๑	๖	๖	๔	๑	๓	๑	๔		๒๘	๕.๘๙
DSS	๔๗๕,๒๗๖	๐	๐	๐	๐	๐	๐	๐	๐	๐	๐	๐		๐	๐.๐๐
DF	๔๗๕,๒๗๖	๑	๔	๖	๓	๑๗	๔๕	๓๒	๒๙	๓	๑๕	๑๐		๑๖๕	๓๔.๗๒
รวม		๑	๕	๗	๔	๒๓	๕๑	๓๖	๓๐	๖	๑๖	๑๔		๑๙๓	๔๐.๖๑

รูปที่ ๒ จำนวนผู้ป่วยด้วยโรคไข้เลือดออกทุกกลุ่มอาการ จังหวัดน่าน เปรียบเทียบข้อมูลปี ๒๕๕๙ กับค่ามัธยฐานย้อนหลัง ๕ ปี (ข้อมูล ณ ๒๕ พฤศจิกายน พ.ศ. ๒๕๕๙)



จากวิเคราะห์ข้อมูลพบว่าตั้งแต่วันที่ ๑ มกราคม ๒๕๕๙ ถึงวันที่ ๒๗ ตุลาคม ๒๕๕๙ พบผู้ป่วยทั้งหมด ๑๘๙ ราย ซึ่งตั้งแต่เดือนมกราคม - เดือนมีนาคม มีค่าสูงกว่าค่ามัธยฐาน ๕ ปีย้อนหลังและมีแนวโน้มที่จำต่ำกว่าค่ามัธยฐาน ๕ ปีย้อนหลัง ในเดือนนี้พบผู้ป่วยเพิ่มขึ้น ๑๔ ราย จากเดือนที่แล้วที่พบผู้ป่วยจำนวน ๑๖ ราย ทั้งนี้ยังพบว่ามีฝนตกอย่างต่อเนื่องจึงต้องมีการเฝ้าระวังโรค โดยเน้นมาตรการ ๓ หลัก คือ ไม่ให้ยุงกัด ใช้มาตรการ ๓ เก็บ และ ไม่ให้ยุงเกิด

๒. สถานการณ์โรคมือ เท้า ปาก(www.boe.moph.go.th)

สถานการณ์โรคมือ เท้า ปาก ปี พ.ศ. ๒๕๕๙

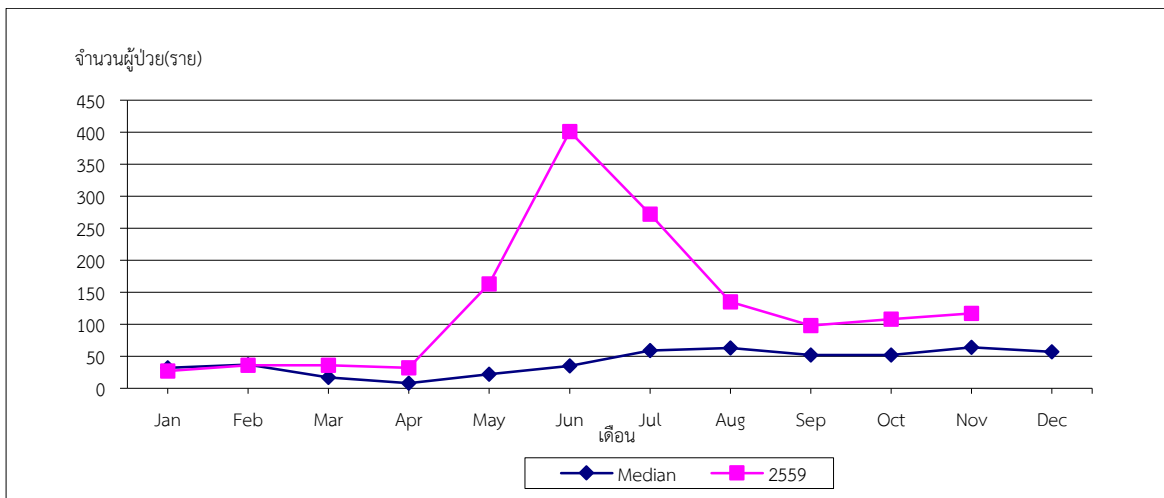
ประเทศไทยตั้งแต่วันที่ ๑ มกราคม ๒๕๕๙ - ๒๕ พฤศจิกายน ๒๕๕๙ พบผู้ป่วยทั่วประเทศ ๗๔,๑๗๐ ราย คิดเป็นอัตราราย ๑๑๓.๓๖ ต่อประชากรแสนคนพบผู้ป่วยเสียชีวิต ๓ ราย

ภาคที่มีอัตราป่วยสูงสุดคือ ภาคเหนือ ๑๘๖.๙๒ ต่อแสนประชากร ภาคกลาง ๑๒๙.๘๗ ต่อแสนประชากร ภาคตะวันออกเฉียงเหนือ ๗๘.๑๔ ต่อแสนประชากร ภาคใต้ ๖๑.๗๐ ต่อแสนประชากรตามลำดับ
จังหวัดน่าน ปี พ.ศ. ๒๕๕๙ ตั้งแต่ ๑ มกราคม ๒๕๕๙ - ๒๕ พฤศจิกายน ๒๕๕๙ พบผู้ป่วย โรคมือ เท้า ปาก จำนวน ๑,๔๒๓ราย คิดเป็นอัตราป่วย ๒๔๘.๐๗ไม่พบผู้ป่วยเสียชีวิต อยู่อันดับที่ ๒ ของประเทศไทย

ตารางที่ ๔ จำนวนและอัตราป่วยด้วยโรคมือ เท้า ปาก จำแนกรายเดือน จังหวัดน่าน ปี พ.ศ. ๒๕๕๙

อำเภอ	(คน)	มค.	กพ.	มีค.	เมย.	พค.	มิย.	กค.	สค.	กย.	ตค.	พย.	ธ.ค.	รวม	แสนประชากร
เขตเมือง	๒๒,๔๕๓	๐	๐	๒	๐	๑	๒	๑	๐	๐	๐	๑		๗	๒๖.๗๒
เมือง (ชนบท)	๕๘,๘๒๓	๕	๕	๓	๑	๘	๑๗	๖	๖	๑๐	๑๒	๙		๘๒	๑๐๒
แม่จริม	๑๕,๕๔๙	๒	๓	๔	๓	๗	๒๑	๑๖	๕	๔	๑๑	๓		๗๙	๔๑๑.๖
บ้านหลวง	๑๒,๐๕๒	๑	๐	๐	๑	๐	๖	๑๓	๐	๐	๒๐	๓๗		๗๘	๑๗๔.๒๔
น่าน้อย	๓๒,๕๗๓	๐	๔	๑๕	๐	๔	๒๕	๑๘	๓๔	๓	๒	๒		๑๐๗	๓๑๓.๑๔
ปัว	๖๔,๒๗๘	๒	๗	๓	๓	๔๙	๙๕	๕๔	๒๑	๑๙	๑๒	๑๗		๒๘๒	๓๙๒.๐๕
ท่าวังผา	๕๑,๕๑๓	๗	๔	๐	๓	๖	๓๗	๕๓	๑๒	๒๔	๕	๒๓		๑๗๔	๒๗๓.๗๒
เวียงสา	๗๐,๐๒๐	๖	๗	๓	๘	๑๔	๔๔	๒๒	๑๗	๑๑	๑๐	๖		๑๔๘	๑๘๗.๐๙
ทุ่งช้าง	๑๘,๓๕๓	๐	๐	๓	๒	๑๕	๒๕	๓	๕	๔	๔	๐		๖๑	๒๙๙.๖๘
เขียงกลาง	๒๘,๒๘๔	๐	๓	๓	๒	๒๘	๔๘	๓๕	๒	๙	๒	๖		๑๓๘	๔๔๙.๐๒
นาหมื่น	๑๔,๘๒๓	๑	๐	๐	๐	๒๓	๔๒	๕	๑	๐	๕	๑		๗๘	๔๘๕.๗๓
สันติสุข	๑๕,๗๐๓	๐	๐	๐	๒	๒	๑๗	๒	๑	๐	๔	๐		๒๘	๑๕๒.๘๔
บ่อเกลือ	๑๔,๓๒๔	๐	๐	๐	๔	๐	๐	๓๓	๑๘	๐	๐	๐		๕๕	๓๘๓.๙๗
สองแคว	๑๑,๗๔๙	๑	๐	๐	๓	๒	๖	๑๐	๑๑	๕	๑๔	๖		๕๘	๒๙๗.๙
ภูเพียง	๓๕,๔๗๗	๒	๒	๐	๐	๐	๑๓	๓	๑	๘	๗	๖		๔๒	๗๘.๙๒
เฉลิมพระเกียรติฯ	๙,๓๐๒	๐	๑	๐	๐	๒	๓	๐	๐	๐	๐	๐		๖	๖๔.๕
รวม	๔๗๕,๒๗๖	๒๗	๓๖	๓๖	๓๒	๑๖๑	๔๐๑	๒๗๔	๑๓๔	๙๗	๑๐๘	๑๑๗		๑๔๒๓	๒๔๘.๐๗
หมายเหตุ														อัตราป่วยอ. เมือง	๑๐๙.๕

รูปที่๓ จำนวนผู้ป่วยด้วยโรคมือ เท้า ปาก จังหวัดน่าน เปรียบเทียบข้อมูลปี ๒๕๕๙กับค่ามัธยฐาน ย้อนหลัง ๕ ปี (ข้อมูล ณ ๒๕ พฤศจิกายน พ.ศ. ๒๕๕๙)



จากการวิเคราะห์ข้อมูลพบว่าตั้งแต่วันที่ ๑ มกราคม ๒๕๕๘ ถึง วันที่ ๒๕ พฤศจิกายน ๒๕๕๙ พบผู้ป่วยโรคมือ เท้า ปาก ในจังหวัดน่านจำนวน ๑,๔๒๓ ราย เมื่อเปรียบเทียบกับค่า มัธยฐาน ๕ ปี ย้อนหลัง พบว่ามีแนวโน้มที่สูงกว่าค่ามัธยฐาน ตั้งแต่เดือนเมษายน – เดือนกรกฎาคม มีจำนวนผู้ป่วยเพิ่มขึ้น มีการทบทวนการวินิจฉัยพบว่า มากกว่าร้อยละ ๖๐ เป็น Active case ที่ค้นพบในชุมชน และไม่ได้ Dx โดยแพทย์ แต่มีผลต่อการเฝ้าระวังโรค จึงต้องมีการรายงานผู้ป่วยที่เจอทุกราย ในเดือนนี้พบผู้ป่วยจำนวน ๗๘ ราย ทั้งนี้กลุ่มงานระบาดวิทยาได้วิเคราะห์ผู้ป่วยตามอายุ พบว่า อายุที่ป่วยมากอยู่ในระหว่าง ๐-๓ปี ซึ่งเป็นวัยที่ยังไม่ได้เข้าศูนย์เด็กเล็ก จึงต้องมีการให้สุศึกษาแก่ผู้ปกครองอย่างเข้มข้นในการดูแลผู้ป่วยโรคมือ เท้า ปาก รวมถึงอาการของโรคและวิธีการป้องกันโรคอย่างถูกต้องต่อไป

สรุปการส่งรายงานเฝ้าระวังทางระบาดวิทยา (รง.๕๐๖) ประจำเดือน พฤศจิกายน ๒๕๕๙

ตั้งแต่ ๒๖ กันยายน ๒๕๕๙ - ๒๕ ตุลาคม ๒๕๕๙ จากบัตรรายงาน ๕๐๖ จำนวนทั้งสิ้น ๒,๑๘๖

บัตรรายงานที่ทันเวลา ๒,๐๑๓ บัตร คิดเป็นร้อยละ ๙๒.๐๔ จำแนกตามสถานบริการและรายอำเภอ ดังนี้

ตารางที่ ๕ จำนวนการส่งรายงาน ๕๐๖ เดือนพฤศจิกายน ๒๕๕๙ (๒๖ ตุลาคม ๒๕๕๙ - ๒๕ พฤศจิกายน ๒๕๕๙) และจำนวนสะสมตั้งแต่ต้นปี ๒๕๕๙

สถานบริการ	จำนวนสถานบริการ			รายงานที่ส่งในเดือนนี้				จำนวนสะสมตั้งแต่ต้นปี		
	ทั้งหมด	ส่งรายงาน	ร้อยละ	ทั้งหมด	ทันเวลา	ร้อยละ	เฉลี่ยต่อแห่ง	ทั้งหมด	ทันเวลา	ร้อยละ
รพ.น่าน	๑	๑	๑๐๐.๐๐	๔๘๕	๔๘๔	๙๙.๗๙	๑๐๐	๔,๖๒๓	๔,๑๘๓	๙๐.๔๘
รพ.ค่าย	๑	๑	๑๐๐.๐๐	๕๖	๑	๑.๗๙	๑๐๐	๓๓๑	๕๙	๑๗.๘๒
รพ.แม่จริม	๑	๑	๑๐๐.๐๐	๕๘	๔๖	๗๙.๓๑	๑๐๐	๘๙๖	๖๑๔	๖๘.๕๓
รพ.บ้านหลวง	๑	๑	๑๐๐.๐๐	๙๐	๘๙	๙๘.๘๙	๑๐๐	๗๐๒	๖๔๒	๙๑.๔๕
รพ.นาน้อย	๑	๑	๑๐๐.๐๐	๑๘๗	๑๗๒	๙๑.๙๘	๑๐๐	๑,๔๐๓	๑๒๓๗	๘๘.๑๗
รพ.ร.ปัว	๑	๑	๑๐๐.๐๐	๑๘๒	๑๗๔	๙๕.๖๐	๑๐๐	๒,๓๕๔	๑,๙๔๖	๘๒.๖๗
รพ.ท่าวังผา	๑	๑	๑๐๐.๐๐	๑๕๕	๑๕๖	๑๐๐.๖๕	๑๐๐	๑,๗๗๖	๑,๔๑๙	๗๙.๙๐
รพ.เวียงสา	๑	๑	๑๐๐.๐๐	๑๓๓	๑๓๓	๑๐๐.๐๐	๑๐๐	๑,๕๒๗	๑,๕๑๘	๙๙.๕๑
รพ.ทุ่งช้าง	๑	๑	๑๐๐.๐๐	๕๗	๕๕	๙๖.๔๙	๑๐๐	๖๑๙	๕๘๑	๙๓.๘๖
รพ.เขียงกลาง	๑	๑	๑๐๐.๐๐	๙๕	๙๓	๙๗.๘๙	๑๐๐	๙๙๘	๙๓๓	๙๓.๔๙
รพ.นาหมื่น	๑	๑	๑๐๐.๐๐	๓๕	๓๕	๑๐๐.๐๐	๑๐๐	๒๔๙	๒๑๙	๘๗.๙๕
รพ.สันติสุข	๑	๑	๑๐๐.๐๐	๑๕	๑๕	๑๐๐.๐๐	๑๐๐	๑๒๙	๑๒๘	๙๙.๒๒
รพ.บ่อเกลือ	๑	๑	๑๐๐.๐๐	๑๗๖	๑๗๔	๙๘.๘๖	๑๐๐	๑๐๒๖	๘๙๖	๘๗.๓๓
รพ.สองแคว	๑	๑	๑๐๐.๐๐	๗๖	๗๕	๙๘.๖๘	๑๐๐	๖๙๑	๖๗๖	๙๗.๘๓
รพ.ภูเพียง										
รพ.เฉลิมพระเกียรติ	๑	๑	๑๐๐.๐๐	๓๓	๑๑	๓๓.๓๓	๑๐๐	๒๔๑	๑๗๘	๗๓.๘๖
รวมหน่วยรพ.	๑๕	๑๕	๑๐๐.๐๐	๑,๘๓๓	๑,๗๑๓	๙๓.๔๕	๑๐๐	๑๗,๕๖๕	๑๓,๕๑๖	๗๖.๙๕
สสอ.เมือง	๑๗	๑๗	๑๐๐.๐๐	๓๒	๒๔	๗๕.๐๐	๗๓.๒๗	๕๖๙	๔๕๔	๗๙.๗๙
สสอ.แม่จริม	๗	๗	๑๐๐.๐๐	๑๖	๑๔	๘๗.๕๐	๔๗.๘๗	๒๐๑	๑๖๙	๘๔.๐๘
สสอ.บ้านหลวง	๔	๔	๑๐๐.๐๐	๑๐	๙	๙๐.๐๐	๕๐.๑๓	๔๙	๒๔	๔๘.๙๘
สสอ.นาน้อย	๙	๙	๑๐๐.๐๐	๓๙	๓๒	๘๒.๐๕	๗๓.๘	๔๔๕	๓๘๓	๘๖.๐๗
สสอ.ปัว	๑๓	๑๓	๑๐๐.๐๐	๔๐	๒๗	๖๗.๕๐	๙๗.๙๑	๖๗๙	๔๖๔	๖๘.๓๔
สสอ.ท่าวังผา	๑๗	๑๗	๑๐๐.๐๐	๓๓	๓๑	๙๓.๙๔	๙๗.๓๒	๖๑๐	๕๕๖	๘๙.๕๑
สสอ.เวียงสา	๒๖	๒๖	๑๐๐.๐๐	๓๖	๓๕	๙๗.๒๒	๗๘.๘๔	๖๖๘	๕๘๓	๘๗.๒๘
สสอ.ทุ่งช้าง	๗	๗	๑๐๐.๐๐	๓๙	๓๒	๘๒.๐๕	๗๖.๑๑	๔๔๖	๓๒๒	๗๒.๒๐
สสอ.เขียงกลาง	๙	๙	๑๐๐.๐๐	๓๗	๓๖	๙๗.๓๐	๑๐๐	๔๔๘	๔๑๙	๙๓.๕๓
สสอ.นาหมื่น	๕	๕	๑๐๐.๐๐	๔	๔	๑๐๐.๐๐	๘๐	๔๘	๔๖	๙๕.๘๓
สสอ.สันติสุข	๔	๔	๑๐๐.๐๐	๕	๕	๑๐๐.๐๐	๕๐	๒๖	๒๕	๙๖.๑๕
สสอ.บ่อเกลือ	๗	๗	๑๐๐.๐๐	๒๗	๒๗	๑๐๐.๐๐	๑๐๐	๒๘๓	๒๖๐	๙๑.๘๗
สสอ.สองแคว	๖	๖	๑๐๐.๐๐	๓	๓	๑๐๐.๐๐	๖.๖๖	๗๖	๖๘	๘๙.๔๗
สสอ.ภูเพียง	๑๐	๑๐	๑๐๐.๐๐	๒๔	๑๗	๗๐.๘๓	๔๐	๒๙๐	๒๑๔	๗๓.๗๙
สสอ.เฉลิมพระเกียรติ	๗	๗	๑๐๐.๐๐	๘	๔	๕๐.๐๐	๔๐.๒๕	๑๖๖	๗๗	๔๖.๓๙
รวมหน่วยสสอ.	๑๔๘	๑๔๘	๑๐๐.๐๐	๓๕๓	๓๐๐	๘๖.๕๘	๖๗.๔๘	๕,๐๐๔	๓,๗๕๔	๗๕.๐๒

