



รายงาน การเฝ้าระวังทางระบาดวิทยา จังหวัดน่าน

ปีที่ 10 ฉบับที่ 2 เดือน กุมภาพันธ์ พ.ศ. 2555

งานระบาดวิทยา กลุ่มงานพัฒนายุทธศาสตร์สาธารณสุข สำนักงานสาธารณสุขจังหวัดน่าน โทรศัพท์ 054 – 710190 ต่อ 135

สถานการณ์โรคติดต่อที่เฝ้าระวังเร่งด่วน ประเทศไทย

ระดับประเทศ

ตั้งแต่วันที่ 1 มกราคม พ.ศ. 2555 ถึงวันที่ 29 กุมภาพันธ์ พ.ศ. 2555 ประเทศไทยมีรายงานผู้ป่วยโรคติดต่อที่เฝ้าระวังเร่งด่วน ดังนี้ (www.epid.moph.go.th)

1. Diphtheria พบผู้ป่วย จำนวน 0 ราย ผู้ป่วยเสียชีวิต 0 ราย จังหวัดน่านไม่พบผู้ป่วย
2. Pneumonia พบผู้ป่วยจำนวน 6,749 ราย ผู้ป่วยเสียชีวิต 11 ราย จังหวัดน่านพบผู้ป่วย 105 ราย ไม่พบผู้ป่วยเสียชีวิต
3. Measles พบผู้ป่วย จำนวน 233 ราย ไม่พบผู้ป่วยเสียชีวิต
4. Encephalitis พบผู้ป่วย 18 ราย ไม่มีผู้เสียชีวิต จังหวัดน่านไม่พบผู้ป่วย
5. Meningococcal Meningitis พบผู้ป่วย 1 ราย ไม่พบผู้ป่วยเสียชีวิต จังหวัดน่านไม่พบผู้ป่วย
6. Influenza พบผู้ป่วย จำนวน 997 ราย ไม่พบผู้ป่วยเสียชีวิต จังหวัดน่าน พบผู้ป่วย 10 ราย ไม่พบผู้ป่วยเสียชีวิต
7. Cholera พบผู้ป่วย 2 ราย ไม่พบผู้ป่วยเสียชีวิต จังหวัดน่านไม่พบผู้ป่วย
8. Hand Foot Mouth Disease พบผู้ป่วย 552 ราย ไม่พบผู้ป่วยเสียชีวิต จังหวัดน่านพบผู้ป่วย 32 ราย
9. Dysentery พบผู้ป่วย 453 ราย ไม่พบผู้ป่วยเสียชีวิต จังหวัดน่าน พบผู้ป่วย 6 ราย
10. Leptospirosis พบผู้ป่วย 74 ราย พบผู้ป่วยเสียชีวิต 1 ราย จังหวัดน่านพบผู้ป่วย 0 ราย
11. Pertussis พบผู้ป่วย 0 ราย ไม่มีผู้ป่วยเสียชีวิต จังหวัดน่าน ไม่พบผู้ป่วย
12. โรคไข้เลือดออก (DHF + DF + DSS)

ในปี พ.ศ. 2555 ตั้งแต่ต้นปี ถึงวันที่ 29 มกราคม พ.ศ. 2555 ทั่วประเทศ พบผู้ป่วย จำนวน 648 ราย อัตราป่วย 1.01 ต่อประชากรแสนคน พบผู้เสียชีวิต 1 ราย จังหวัดน่าน ไม่พบผู้ป่วย

สถานการณ์โรคติดต่อ ตามนโยบายที่สำคัญ

1. สถานการณ์โรคไข้เลือดออก ปี 2555 (www.epid.moph.go.th)

ประเทศไทย ในปี พ.ศ. 2555 ตั้งแต่ต้นปี ถึงวันที่ 29 มกราคม พ.ศ. 2555 สำนักระบาดวิทยา กรมควบคุมโรค ได้รับรายงานเฝ้าระวังโรคทางระบาดวิทยาเร่งด่วนผู้ป่วยโรคไข้เลือดออก (DF, DHF, DSS) รวมจำนวน 648 ราย อัตราป่วย 1.01 ต่อประชากรแสนคน พบผู้เสียชีวิต 1 ราย

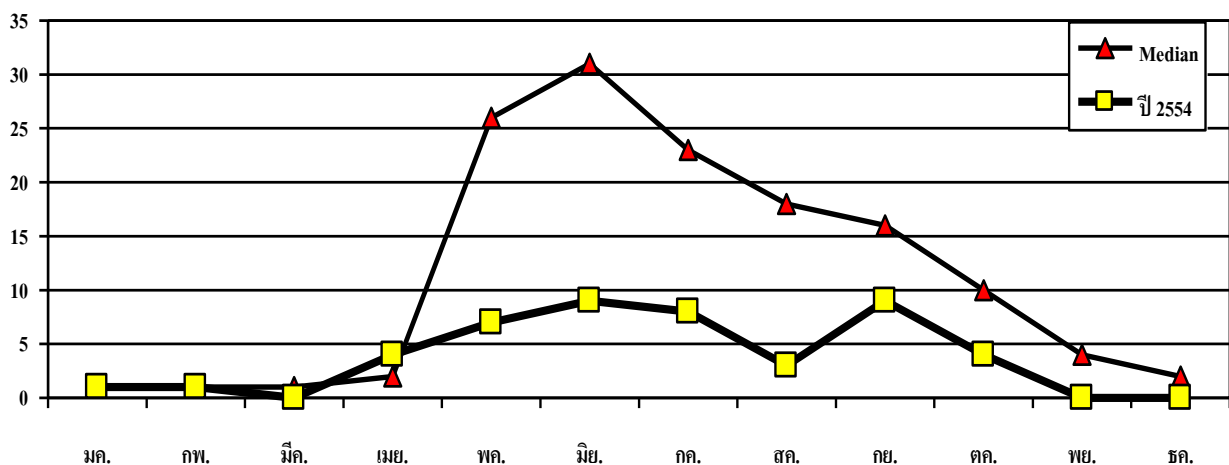
พบอัตราป่วย สูงสุดที่ภาคกลาง จำนวน 365 ราย อัตราป่วย 1.69 ต่อประชากรแสนคน รองลงมาพบที่ภาคใต้ จำนวน 124 ราย อัตราป่วย 1.39 ต่อประชากรแสนคน ภาคเหนือ จำนวน 89 ราย อัตราป่วย 0.75 ต่อประชากรแสนคน ต่ำสุดภาคตะวันออกเฉียงเหนือพบผู้ป่วย 70 ราย อัตราป่วย 0.32 ต่อประชากรแสนคน ตามลำดับ

เขตภาคเหนือ พบผู้ป่วยทุกจังหวัด จำนวน 89 ราย อัตราป่วย 0.75 ต่อประชากรแสนคน เสียชีวิต 0 ราย โดยจังหวัดที่มีอัตราป่วยสูงสุดสาม อันดับแรก คือจังหวัดพิษณุโลก ผู้ป่วยจำนวน 14 ราย อัตราป่วย 1.65 ต่อประชากรแสนคน รองลงมาที่จังหวัดตาก ผู้ป่วย 7 ราย อัตราป่วย 1.33 ต่อประชากรแสนคน และ จังหวัดอุตรดิตถ์ ผู้ป่วย 4 ราย อัตราป่วย 0.86 ต่อประชากรแสนคนตามลำดับ

จังหวัดน่าน ปี พ.ศ. 2554 พบผู้ป่วยไข้เลือดออกทุกกลุ่มอาการรวม 45 ราย อัตราป่วย 9.46 ต่อประชากรแสนคน ไม่มีผู้เสียชีวิต พบระบาดใน 11 อำเภอ อำเภอที่มีอัตราป่วยสูงสุดคือ อำเภอสันติสุขพบผู้ป่วย 6 ราย อัตราป่วย 38.07 ต่อประชากรแสนคน รองลงมาคืออำเภอแม่จริมพบผู้ป่วย 4 ราย อัตราป่วย 25.65 ต่อประชากรแสนคน และ อำเภอทุ่งช้างพบผู้ป่วย 3 ราย อัตราป่วย 16.42 ต่อประชากรแสนคนตามลำดับ

ปี พ.ศ. 2555 ตั้งแต่ต้นปี ถึงวันที่ 29 มกราคม พ.ศ. 2555 ไม่พบผู้ป่วย

รูปที่ 1 จำนวนรายป่วยด้วยโรคไข้เลือดออกทุกกลุ่มอาการ จังหวัดน่าน ปี พ.ศ. 2554 เปรียบเทียบค่ามัธยฐานย้อนหลัง 5 ปี



2. สถานการณ์โรค Leptospirosis (www.epid.moph.go.th)

2.1 สถานการณ์โรค Leptospirosis ปี พ.ศ. 2555

ตั้งแต่วันที่ 1 มกราคม 2555 - 29 มกราคม 2555 พบผู้ป่วยทั่วประเทศ 74 ราย คิดเป็นอัตราป่วย 0.12 ต่อแสนประชากรแสนคน เสียชีวิต 1 ราย คิดเป็นอัตราตาย 1.35 ต่อแสนประชากรแสนคน

ภาคที่มีอัตราป่วยสูงสุด คือ ภาคใต้ 0.31 ต่อแสนประชากร ภาคตะวันออกเฉียงเหนือ 5.97 ต่อแสนประชากร , ภาคเหนือ 0.05 ต่อแสนประชากร , ภาคกลาง 0.00 ต่อแสนประชากร ตามลำดับ

เขตภาคเหนือ พบผู้ป่วยทุกจังหวัด จำนวน 6 ราย อัตราป่วย 0.05 ต่อประชากรแสนคน เสียชีวิต 0 ราย โดยจังหวัดที่มีอัตราป่วยสูงสุดสาม อันดับแรก คือ จังหวัดอุตรดิตถ์ ผู้ป่วยจำนวน 1 ราย อัตราป่วย 0.22 ต่อประชากรแสนคน รองลงมาที่จังหวัดพิจิตร ผู้ป่วย 1 ราย อัตราป่วย 0.18 ต่อประชากรแสนคน และ จังหวัดลำปาง ผู้ป่วย 1 ราย อัตราป่วย 0.13 ต่อประชากรแสนคนตามลำดับ

จังหวัดน่าน ปี พ.ศ. 2554 พบผู้ป่วยโรค Leptospirosis ทั้งหมด 99 ราย อัตราป่วย 20.82 ต่อประชากรแสนคน ไม่พบผู้เสียชีวิต อัตราป่วยสูงสุด ที่อำเภอนาหมื่น ผู้ป่วย 10 ราย อัตราป่วย 67.46 ต่อประชากรแสนคน รองลงมา คือ อำเภอสันติสุข 8 ราย อัตราป่วย 50.95 ต่อประชากรแสนคน และ อำเภอท่าวังผา 23 ราย อัตราป่วย 44.65 ต่อประชากรแสนคน ตามลำดับ

ปีพ.ศ. 2555 ตั้งแต่ต้นปีถึงวันที่ 29 มกราคม พ.ศ. 2555 ไม่พบผู้ป่วย

รูปที่ 2 จำนวนรายป่วยด้วยโรคเลปโตสไปโรซิส จังหวัดน่าน ปี พ.ศ. 2554 เปรียบเทียบ
ค่ามัธยฐานย้อนหลัง 5 ปี

